

Nodus Factory™

Ausrüstung & Verbindungselemente aus Textil

Nodusfactory-Sail©

2024

www.nodusfactory.com



Créateur d'accastillage & solutions textiles

Innovationen zum Takeln, Noder !

Nodus Factory "Nahverkauf und Proximität"!

Unser Nodusfactory-Sail-Katalog wurde interaktiv gestaltet, damit er Sie bei Ihren Entscheidungen begleiten und leiten kann.

Link: <https://www.nauticexpo.fr/prod/nodus-factory-66050.html>

- Sie können den **Qr-Code** auf jeder Produktbeschreibung scannen, um Ihre Bestellung über unsere Online-Webshop durchzuführen.
- Unser Callcenter für technische Beratung steht Ihnen ebenfalls zur Verfügung.
Telefonnummer: +33 (0) 2 97 67 64 83.

In Europa werden Sie von unseren Partnern begleitet, die vom gesamten Fachwissen, den Verkaufsunterlagen und der persönlichen Beratung des Nodus Factory Sail Teams profitieren.

Link: <https://www.nauticexpo.fr/prod/nodus-factory-66050.html>

Im Export haben wir mit unseren Partnern lokale Einkaufspunkte geschaffen, um Ihre Bedürfnisse und Wünsche schnell zu erfüllen.

Link: <https://www.nauticexpo.fr/prod/nodus-factory-66050.html>

Die Erfüllung Ihrer Erwartungen an leistungsfähige Textilbeschläge, mit denen Sie sich einfach und sicher ausrüsten können, bleibt eine Konstante in der Forschung und Entwicklung unserer Produkte.

Unsere in Frankreich entworfenen und hergestellten Produkte werden vom Bureau Véritas getestet und zertifiziert, wodurch die Konformität unserer Produkte gewährleistet wird.

Vielen Dank für Ihr Vertrauen.

Viel Spaß beim Segeln.

FAQ – Eine Frage ?



Nodus Factory™

Parc d'Activités de Laroiseau
5, rue Ella Maillart
F – 56000 Vannes

Tél : +33 (0) 2 97 67 64 83

Email : sail@nodusfactory.com

Dyneema® Schäkkel



Dyneema®-Schäkel

Der Textilschäkel wird praktisch bei allen Manövern verwendet und ist ein unverzichtbares Textilbeschlag an Bord von Segelbooten.

Jedes Schäkel Modell hat einen bestimmten Zweck und wird je nach Ihren Bedürfnissen in verschiedenen Größen angeboten.

➤ Ihre Wahl sollte sich nach dem Verwendungszweck richten.



Die Dyneema® Nodusfactory™ Textilschäkel haben viele Vorteile :

- ✓ Leichtgewichtigkeit,
- ✓ die mechanische Festigkeit
- ✓ die UV-Beständigkeit
- ✓ eine ausgezeichnete Abriebfestigkeit



Welche Seilfaser für welchen Zweck?

Um die beste Leistung, Haltbarkeit und Zuverlässigkeit Ihrer Leinen zu gewährleisten, ist es wichtig, das richtige Material zu wählen!

Ob für Ihre Schoten, Fallen oder Festmacher, Nodus Factory hat für Sie eine Vergleichstabelle der verschiedenen Fasern zusammengestellt.

Material	Widerstand	Dehnung	Lebensdauer	Einsatzmöglichkeit
Polyester	3	3	3	Polyvalent
Polyamide	2	1	2	Festmacher
Polypropylen	2	1	1	Abschleppen
hochmodulares Polyethylen	5	4	4	Laufendes Gut und Übermantel
Aramide	4	4	2	Übermantel und Stehendes Gut
PBO	3	5	1	Stehendes Gut

Die Hauptqualität von **"Polyester"** ist seine Langlebigkeit und UV-Beständigkeit, seine Schwäche ist seine Dehnung (Elastizität), die je nach Qualität der Faser zwischen 8 und 12 % schwanken kann. Unsere Nodus Factory-Fallen und -Schoten verwenden Polyester mit "hoher Festigkeit", dessen Dehnung geringer ist als die von Polyester mit Standardqualität.

„**Polyamid**“ hat eine höhere Dehnung (15 bis 20 %), dennoch ist es aufgrund seiner hohen Elastizität ideal zum Festmachen geeignet, da die Fasern die Klampen vor Stößen bewahren, indem sie die Schocks absorbieren. Ein herkömmliches Polyamid Seil ist jedoch schwer zu handhaben und nicht wasserabweisend, da es Wasser absorbiert. Die Dockline Nodus Factory Festmacher bestehen aus HT-Polyester, um eine längere Lebensdauer zu gewährleisten.

„**Polypropylen**“ hat eine ähnliche Elastizität wie Polyamid, ist aber wasserabweisend. Dieses Tauwerk eignet sich hervorragend für Schleppoperationen (Segelschulen, Wassersportarten mit Zugkraft, Rettungsaktionen), da es sehr elastisch ist und schwimmt. Polypropylen ist UV-empfindlich und staubt schließlich ab.

„**Hochmodul-Polyethylen**“ oder Dyneema® oder Spectra®, haben eine ähnliche Bruchdehnung und eine höhere Bruchfestigkeit als Aramidfasern oder das Achtfache von Edelstahl. Die Vorteile von Dyneema® sind seine gute UV- und Abriebbeständigkeit, ein ideales Produkt für Ummantelungen. Seine Schwäche ist sein Verhalten unter statischer Belastung, wenn es einer großen und lang anhaltenden Spannung ausgesetzt wird, dehnt sich die Faser unwiderruflich aus ("Kriechdehnung"). Die neuesten technologischen Entwicklungen haben es jedoch ermöglicht, ein besonders stabiles Dyneema® zu entwickeln.

Aramidfasern, die unter dem Namen Kevlar® oder Technora® vertrieben werden, haben eine hohe Stoßfestigkeit und eine ausgezeichnete Reißfestigkeit. Die Vorteile von Aramiden sind eine geringe Bruchdehnung (ca. 3,5 %) und eine bemerkenswerte Stabilität unter statischer Belastung (keine "Kriechdehnung"), eine sehr starke Faser (fünffmal stärker als Edelstahl) mit einer sehr geringen Elastizität. Und eine hohe Reibungsbeständigkeit (Hitze) 450°C, allerdings sind Aramide schlecht UV-beständig.

PBO ist eine leistungsfähige, aber zerbrechliche Faser mit einer sehr begrenzten Lebensdauer, da sie weder UV-Licht noch Abrieb verträgt. Die Vorteile sind ihre außergewöhnliche Bruchfestigkeit, ihre sehr geringe Dehnung (Elastizität) und eine ausgezeichnete mechanische und Wärme-Stabilität.

Anwendungsspanne « Verbinder auf Dyneema® Leine »

T-Close	Dyneema® Leine					
Segel m2	Tauwerk	6 mm	8 mm	10 mm	12 mm	14 mm
am Wind		E T-Close 3	E T-Close 5	E T-Close 6	E T-Close 8	E T-Close 8
	∅ Dyneema®	3 mm	4 mm	5 mm	6 mm	7 mm
Wind Bft	Wind kn	m2	m2	m2	m2	m2
8 Bft	40	26	55	78	113	113
raumer Wind		E T-Close 3	E T-Close 5	E T-Close 6	E T-Close 8	E T-Close 8
	∅ Dyneema®	3 mm	4 mm	5 mm	6 mm	7 mm
Wind Bft	Wind kn	m2	m2	m2	m2	m2
8 Bft	40	41	86	122	175	175

T-bone	Dyneema® Leine					
Segel m2	Tauwerk	6 mm	8 mm	10 mm	12 mm	14 mm
am Wind		E M6	E M8	E M10	E M12	E M14
	∅ Dyneema®	3 mm	4 mm	5 mm	6 mm	7 mm
Wind Bft	Wind kn	m2	m2	m2	m2	m2
8 Bft	40	43	59	89	125	188
raumer Wind		E M6	E M8	E M10	E M12	E M14
	∅ Dyneema®	3 mm	4 mm	5 mm	6 mm	7 mm
Wind Bft	Wind kn	m2	m2	m2	m2	m2
8 Bft	40	66	92	139	195	293

Gespeiste öse	Dyneema® Leine mit gespeisster Öse					
Segel m2	Tauwerk	6 mm	8 mm	10 mm	12 mm	14 mm
am Wind		E œil 3	E œil 4	E œil 5	E œil 6	E œil 7
	∅ Dyneema®	3 mm	4 mm	5 mm	6 mm	7 mm
Wind Bft	Wind kn	m2	m2	m2	m2	m2
8 Bft	40	54	99	154	214	324
raumer Wind		E œil 3	E œil 4	E œil 5	E œil 6	E œil 7
	∅ Dyneema®	3 mm	4 mm	5 mm	6 mm	7 mm
Wind Bft	Wind kn	m2	m2	m2	m2	m2
8 Bft	40	85	154	239	333	504

T-sail	Dyneema® Leine			
Segel m2	Tauwerk	4 mm	5 mm	6 mm
am Wind		E T-sail 5	E T-sail 6	E T-sail 7
Wind Bft	Wind kn	m2	m2	m2
8 Bft	40	27	47	74
raumer Wind		E T-sail 5	E T-sail 6	E T-sail 7
Wind Bft	Wind kn	m2	m2	m2
8 Bft	40	43	73	115

T-drop	Dyneema® Leine				
Segel m2	Tauwerk	8 mm	10 mm	12 mm	14 mm
am Wind		E T-d 12	E T-d 12	E T-d 16	E T-d 16
Wind Bft	Wind kn	m2	m2	m2	m2
8 Bft	40	21	33	30	30
raumer Wind		E T-d 12	E T-d 12	E T-d 16	E T-d 16
Wind Bft	Wind kn	m2	m2	m2	m2
8 Bft	40	33	33	47	47

T-Close K[®] - Verstellbarer Soft Schäckel

« Einstellbarer Universal-Textilverbinder »



Artikel Bezeichnung	Bruchlast	Gewicht	Länge (verstellbarer Loop)	Block Scheiben Ø	Segel Fläche
	Direkt		Mini/maxi	Empfohlen	40 kn
	kg	gr	cm	mm	m2
K / Ks 2	380	2 / 4	1/7	15/30	10
K / Ks 3	750	4 / 8	2/9	30/40	21
K / Ks 5	1900	14 / 16	3/10	40/50	52
K / Ks 6	2600	26 / 28	4/12	50/60	71
K / Ks 8	4800	56 / 60	5/17	60/70	132

Technische Daten

- ❑ T-Close Element ⇨ Pa Tech glasfaserverstärkt
- ❑ Tauwerk 100% Dyneema[®]
- ✓ SK78 12 fach geflochten
- ✓ vorgestreckt, beschichtet ⇨ Hellgrau / Schwarz
- ❑ Dyneema[®] Übermantel für das Modell Ks "Technical Range".
- ✓ 48fach geflochtene Mantelkonstruktion beschichtet Schwarz
- ❑ Zubehör
- ✓ Block[®]-Ring ⇨ weiches TPE-Thermoplastik

Einsatzmöglichkeiten

- ❑ Einstellbarer, universeller Dyneema[®]Textilverbinder, für Blöcke, Bäume, Schoten, Fallen, Segel, Lazy-Bag usw.

So ändern Sie die Loop-Länge :

- Verschieben Sie das T-Close-Element , dann machen Sie den Sperrverschluss mit dem Grip[®] Knoten.



Information sail@nodusfactory.com

NODUS
FACTORY

MADE IN FRANCE

www.nodusfactory.com



Scan me !

T-Close K[®] - Einstellbarer Soft Schäckel

« Einstellbarer Universal-Textilverbinder »



T-Close K, Universeller und vielseitiger Textilschäckel aus Dyneema[®] mit verstellbarer Schlinge.

- In vielen Situationen einsetzbar, das "Schweizer Taschenmesser" für Ihr Boot.

Einsatzmöglichkeiten

- Einstellbarer, universeller Dyneema[®] Textilverbinder, für Blöcke, Mastbäume, Schoten, Fallen, Segel, Lazy-Bag usw.

So ändern Sie die Loop-Länge :

- Verschieben Sie das T-Close-Element , dann machen Sie den Sperrverschluss mit dem Grip[®] Knoten.

Vorteile

- Einstellbar und vielseitig einsetzbar
- Sichere Blockierung "unter Last und ohne Last".
- Leicht zu installieren und zu öffnen, auch nach hoher Belastung
- Hohe UV-Beständigkeit und ausgezeichnete Abriebfestigkeit

Artikel Nr.

Schäckel K2	20001
Schäckel K3	20002
Schäckel K5	20003
Schäckel K6	20004
Schäckel K8	20005

Schäckel K2 S	20190
Schäckel K3 S	20191
Schäckel K5 S	20192
Schäckel K6 S	20193
Schäckel K8 S	20194

Nodus Tipps

- In Verbindung mit dem Block-Ring[®] und einem Friktionsring sind Sie mit einem Reibungsblock ausgestattet.
- ✓ Achten Sie beim Anbringen des Rings darauf, die Stränge zu kreuzen
- ✓ Tutorial auf unserem YouTube-Kanal verfügbar

NODUS
FACTORY
MADE IN FRANCE

Parc d'Activités de Laroiseau • 5 rue Ella Maillart • F- 56000 Vannes
Tél : +33 (0)2 97 67 64 83 • Mail : sail@nodusfactory.com www.nodusfactory.com



Ms B® - textil Schäckel aus Dyneema® Cover

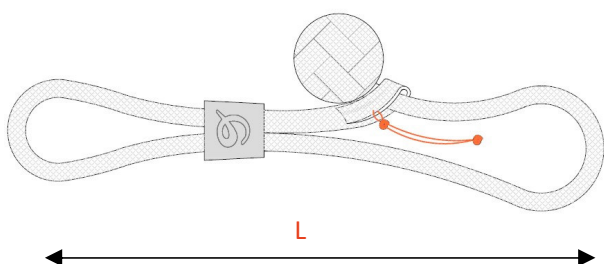
« Dyneema® textil Schäckel »



Artikel Bezeichnung	Bruch Last	Länge	Segel Fläche
textil Schäckel « Diamant »	Direkt	geschlossen	40 kn
	Kg	cm	M2
Schäckel Dyneema Ms B	2 500	10	70

Technische Daten

- Dyneema® SK78
- ✓ 48fach geflochten für besseren Schutz und Langlebigkeit der Textilfaser
- Die Länge entspricht dem geschlossenen Textilschäckel
- Die angegebene Belastung ist die Bruchlast.
- Block® Ring
- ✓ Klemm- und Haltering aus weichem Thermoplastik TPE, mit dem ein reibungsarmer Ring schnell blockiert und fixiert werden kann.



Einsatzmöglichkeiten

- Textilschäckel aus Dyneema® für Verbindungen zwischen zwei Elementen: Schoten, Fallen, Segel, Großsegel, Flaschenzüge usw.
- Einfache Handhabung → Zugfaden.
- Unsere Textilschäckel aus Dyneema®-Cover sind für dauerhafte Einsatzmöglichkeiten unter härtesten Bedingungen entwickelt worden..

Information sail@nodusfactory.com

NØDUS
FACTORY

MADE IN FRANCE

www.nodusfactory.com



Scan me !

Ms B[®] - textil Schängel aus Dyneema[®] Cover

« Dyneema[®] textil Schängel »



Nodusfactory[®] fertigt für Sie diesen hochwertigen Textilschängel aus vorgestrecktem Dyneema[®]-Cover an.

- Das ideale Verbindungsstück als Beschlag für Ihr Segelboot.
- Ein Gewinn an Haltbarkeit, Gewicht und Zuverlässigkeit im Vergleich zu Karabinern oder Schängeln aus Edelstahl.

Unsere Textilschängel werden aus einem Dyneema[®]-Geflecht mit einer heiß enzymatischen "Beschichtung", hergestellt, die den Fasern im Laufe der Zeit eine höhere Verschleißfestigkeit verleiht

Vorteile

- Sehr gute Abriebfestigkeit
- Zuglasche zum Öffnen und Unverlierbarkeitssystem - Block[®] Ring
- Mehrere Längen auf Anfrage erhältlich.
- Diamant-Knoten / Laminiertes Diamantknoten

Technische Daten

- Beschichtetes Dyneema[®] für einen besseren Schutz und eine längere Lebensdauer der Textilfaser.
- Die Länge entspricht dem geschlossenen Textilschängel.
- Die angegebene Belastung ist die Bruchlast.
- Block[®]-Ring, ein Klemm- und Haltering aus weichem TPE-Thermoplastik, mit dem sich ein reibungsarmer Ring schnell blockieren und befestigen lässt.

Artikel Nr.

Schängel Ms-B	20213
---------------	-------

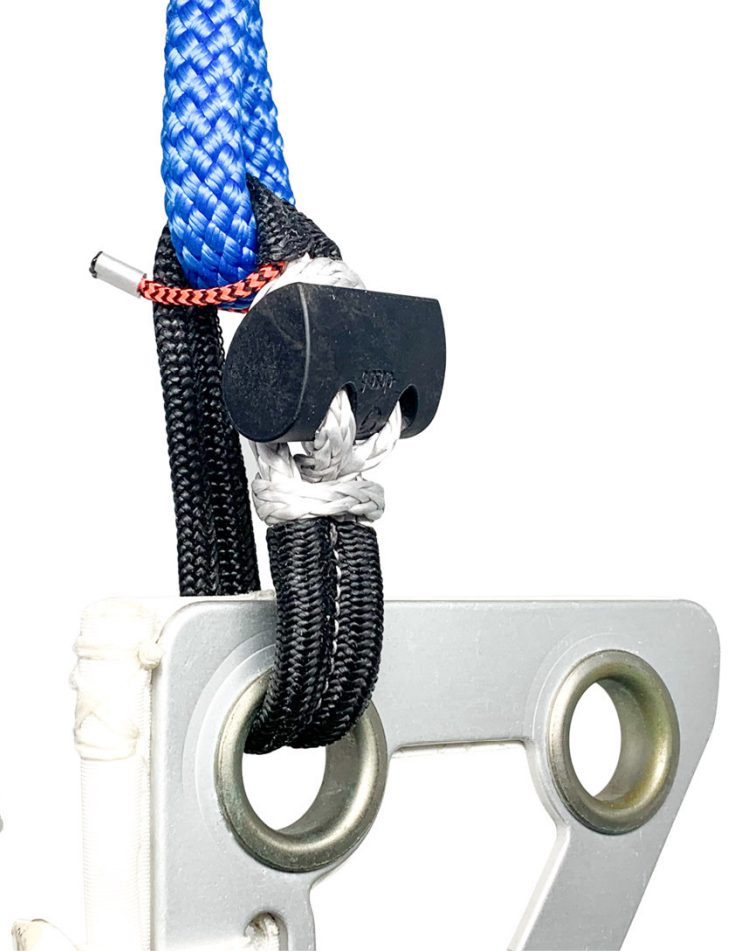
NODUS
FACTORY
MADE IN FRANCE

Parc d'Activités de Laroiseau • 5 rue Ella Maillart • F- 56000 Vannes
Tél : +33 (0)2 97 67 64 83 • Mail : sail@nodusfactory.com www.nodusfactory.com



Schäkel C[®] - Fall & Schot

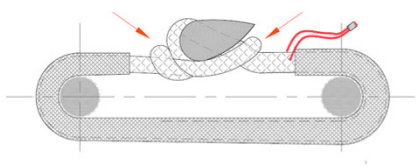
« Textiler Verbinder aus Dyneema[®] »



Artikel Bezeichnung	Bruch Last	Tauwerk Ø	Länge	Gewicht	Segel Fläche
Verbinder	Direkt	Dyneema [®]	geschlossen		40 kn
T-Close / PA Tech	Kg	mm	cm	gr	M2 > 45°
C 3	840	2,5	4	4 / 6	20 / 50
C 5	1800	4	7	12 / 14	50 / 70
C 6	2500	5	8	28 / 30	70 / 90
C 8	4600	7	8	45 / 47	90 / 140

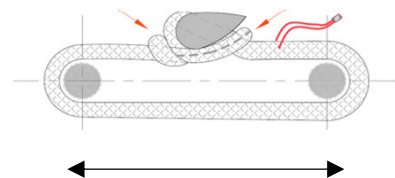
Technische Daten

- T-Close[®] Element → Pa Tech glasfaserverstärkt
- Tauwerk 100% Dyneema[®] SK78 vorgestreckt, beschichtet → Hellgrau / Schwarz
- Ausführungen je nach Gebrauch :
 - mässig / beschichtet Hellgrau oder Schwarz
 - Intensiv / beschichtet und polyester Cover
 - Technisch / beschichtet und Dyneema[®] 48fach geflochtenes, genähtes Cover.
- Zubehör :
 - Block[®] Ring → weiches TPE Thermoplastik
 - Twist-Lock[®] → Klettverschluss



Einsatzmöglichkeiten

- Textilschäkel aus Dyneema[®] für Verbindungen zwischen zwei Elementen: Schoten, Fallen, Segel, Großsegel, Flaschenzüge usw
- Einfache Handhabung → Verschluss mit dem Cap[®]-Knoten → Schnelles Öffnen auch nach starker Belastung



Information sail@nodusfactory.com

NODUS
FACTORY

MADE IN FRANCE

www.nodusfactory.com



Scan me !

Schäkel C® - Fall & Schot

« Textiler Verbinder aus Dyneema® »



Textilschäkel C® aus vorgestrecktem und beschichtetem Dyneema®, die speziell für Fallen & Schoten mit einem Ösenabschluss entwickelt wurde.

Vorteile

- ❑ Sehr gute UV-Beständigkeit und Abriebfestigkeit.
- ❑ Die Flexibilität des Textils sorgt dafür, dass die Arbeit in der Kraftachse liegt.
- ❑ 10 x leichter als ein Edelstahlschäkel bei gleichem Widerstand.
- ❑ Widerstand von Veritas zertifiziert.

Eigenschaften

- Dyneema®-Verbinder mit sicherem, selbstblockierendem Verschluss (siehe Tutorial).
- Unverlierbar durch Block® Ring oder Sicherheitsbändchen.
- Erfordert keinen Fallstopper, dank des T-Close Element.

Nodus Tipps

- Rüsten Sie Ihre vorhandenen Schoten und Fallen mit unseren spleissfertigen Schäckelleinen auf.

Artikel Nr.

mässig	
C 3	20006
C 5	20007
C 6	20008
C 8	20009

Intensiv	
C 3 + Cover poly	20301
C 5 + Cover poly	20302
C 6 + Cover poly	20303
C 8 + Cover poly	20304

Technisch	
Cs 3 + Cover Dyn	20199
Cs 5 + Cover Dyn	20200
Cs 6 + Cover Dyn	20201
Cs 8 + Cover Dyn	20202

NODUS
FACTORY
MADE IN FRANCE

Parc d'Activités de Laroiseau • 5 rue Ella Maillart • F- 56000 Vannes
Tél : +33 (0)2 97 67 64 83 • Mail : sail@nodusfactory.com www.nodusfactory.com



Schäckel MHL[®] – Dyneema[®] Schäckel

« Ummantelter textil Verbinder »



Artikel Bezeichnung	Bruch Last SK78	Bruch Last SK99	Gewicht	Länge L			Block Scheibe Ø	Segel Fläche
				S	M	L		
Dyneema [®]	Direkt	Direkt		S	M	L	Cons.	40 kn
	kg	kg	gr	cm	cm	cm	mm	m ²
M 8 HI	3600	4800	12	4,5	9	10	30/40	100
M 10 HI	6000	8000	21	5	10	12	40/50	170
M 12 HI	6700	10000	42	6	12	14	50/60	185
M 14 HI	10000	14000	67	6	14	16	60+	300

Technische Daten

- Verbinder T-bône[®]
- ✓ Aluminium 7075 anodisiert gehärtet
- Kern und Mantel 100% aus Dyneema[®]
- ✓ SK78 ou DSK 99 12fach geflochten
vorgestreckt, beschichtet → Hellgrau / Schwarz
- Block[®] Ring → weiches TPE Thermoplastik

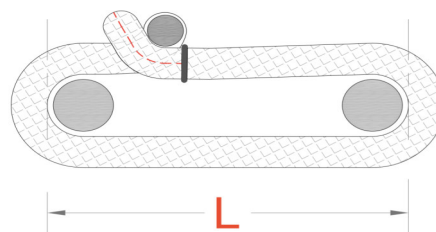
Produktreihe Schäckel M HL:

- ✓ Einsatz mässig « beschichtet »
- ✓ Einsatz Technisch « Dyneema[®] Mantel 48fach geflochten »



Einsatzmöglichkeiten

- Ideal als flexibler Textilverbinder für Großsegel Unterliek, Blöcke, reibungsarme Ringe, Backstag-Verbindungen, Unterstag usw.
- Sicherer Verschluss des Schäckelauges durch **Block[®] Ring** oder **Twist-Lock[®]**.



Information sail@nodusfactory.com

NODUS
FACTORY

MADE IN FRANCE

www.nodusfactory.com



Scan me !

Schäkel MHL® – Dyneema® Schäkel

« Ummantelter textil Verbinder »



M® High Load ist ein vielseitig verwendbarer Textilschäkel aus Dyneema® für hohe Belastungen.

- Die technische Besonderheit des M®-Schäkels besteht darin, dass er gleichzeitig Kern und Mantel ist und somit eine höhere Widerstandsfähigkeit und einen besseren Schutz bietet als ein herkömmlicher Textilschäkel.

Vorteile

- ❑ Benutzerfreundlichkeit → Verschluss → Cap®-Knoten → Schnelles Öffnen auch nach starker Belastung.
- ❑ Die Flexibilität des Textils gewährleistet, dass die Arbeit in der Kraftachse liegt.
- ❑ Sehr UV-Beständig und ausgezeichnete Abriebfestigkeit

Technische Daten

- ❑ Beschichtetes Dyneema® für besseren Schutz und Langlebigkeit der Textilfaser.
- ❑ Die Länge entspricht dem geschlossenen Textilschäkel.
- ❑ Die angegebene Belastung ist die Bruchlast.
- ❑ Block®-Ring, ein Klemm- und Haltering aus weichem TPE-Thermoplastik, mit dem sich ein reibungsarmer Ring schnell blockieren und befestigen lässt.

Artikel Nr.

SK 78	SMALL	MEDIUM	LARGE
M6	20018	20023	20028
M8	20019	20024	20029
M10	20020	20025	20030
M12	20021	20026	20031
M14	20022	20027	20032

Nodus Tipps

- Optimieren Sie Ihren Schäkel, indem Sie die Größe der Blockscheibe, die maximale Arbeits Last und Bruch Last Ihrer Blöcke überprüfen!

NODUS
FACTORY
MADE IN FRANCE

Parc d'Activités de Laroiseau • 5 rue Ella Maillart • F- 56000 Vannes
Tél : +33 (0)2 97 67 64 83 • Mail : sail@nodusfactory.com www.nodusfactory.com



Schäckel Ms_{HL}[®] – Übermantelter Dyneema[®] Schäckel

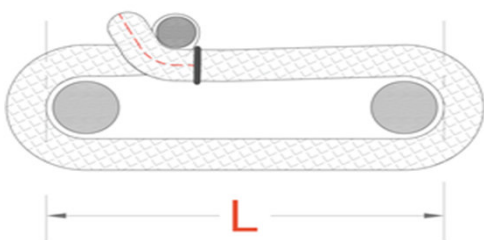
« Übermantelter textil Verbinder »



Artikel Bezeichnung	Bruch Last SK78	Bruch Last DSK 99	Gewicht	Länge L			Block Scheiben Ø	Segel Fläche
				S	M	L		
	Direkt	Direkt		cm	cm	cm		40 kn
	kg	kg	gr	cm	cm	cm	mm	m ²
Ms 8 HI	4000		16	8	10	12	30/40	100
Ms 10 HI	6000	8000	29	8	10	12	40/50	200/220
Ms 12 HI		10000	45	10	12	14	50/60	275
Ms 14 HI		14000	69		14	16	60+	380

Technische Daten

- Verbinder T-bône®
- ✓ Aluminium 7075 anodisiert gehärtet
- Kern 100% aus Dyneema®
- ✓ SK78 ou SK99 12fach geflochten vorgestreckt, beschichtet → Hellgrau / Schwarz
- Mantel 100% aus Dyneema®
- ✓ SK78 48fach geflochtene Mantelkonstruktion beschichtet Schwarz
- Block® Ring → weichem TPE Thermoplastik



Einsatzmöglichkeiten

- Ideal als flexibler Textilverbinder für Großsegel Unterliek, Blöcke, reibungsarme Ringe, Backstag-Verbindungen, Unterstag usw.
- Sicherer Verschluß des Schäckelauges durch **Block® Ring** oder **Twist-Lock®**.



Information sail@nodusfactory.com

NODUS
FACTORY

MADE IN FRANCE

www.nodusfactory.com



Scan me !

Schäkel Ms^{HL}® – Übermantelter Dyneema® Schäkel

« Übermantelter Textil Verbinder »



Ms® High Load, ist ein vielseitig einsetzbarer Textilschäkel aus Dyneema® für hohe Belastungen.

- Das Besondere an diesem Produkt ist, dass es für einen erhöhten Schutz und eine außergewöhnliche Haltbarkeit übermantelt ist.

Einsatzmöglichkeiten

- ❑ Ideal als flexibles Textilverbindungsstück für Blöcke, Großsegel, Vorstagverbindungen, Unterstag, Großsegelflaschenzüge usw.

Vorteile

- ❑ Benutzerfreundlichkeit → Verschluss → Cap®-Knoten → Schnelles Öffnen auch nach starker Belastung.
- ❑ Die Flexibilität des Textils gewährleistet, dass die Arbeit in der Kraftachse liegt.
- ❑ Sehr UV-beständig und ausgezeichnete Abriebfestigkeit

Technische Daten

- ❑ Verbinder T-Bone®, Aluminium 7075 anodisiert gehärtet
- ❑ Textil Schäkel, Kern und Mantel 100% aus Dyneema® SK78 ou SK99 12fach geflochten, vorgestreckt, beschichtet → Grau / Schwarz
- ❑ Mantel 100% aus Dyneema® SK78 48fach geflochten vorgestreckt & beschichtet → Schwarz
- ❑ Block® Ring → weiches TPE Thermoplastik

Artikel Nr.

SK78	SMALL	MEDIUM	LARGE
Ms8	20033	20035	20037
Ms10	20034	20036	20038
Ms12	20180	20178	20039
Ms14		20179	20040

Nodus Tipps

- Optimieren Sie Ihren Schäkel, indem Sie die Größe der Blockscheibe, die maximale Arbeits Last oder Bruch Last Ihrer Blöcke überprüfen!

NODUS
FACTORY
MADE IN FRANCE

Parc d'Activités de Laroiseau • 5 rue Ella Maillart • F- 56000 Vannes
Tél : +33 (0)2 97 67 64 83 • Mail : sail@nodusfactory.com www.nodusfactory.com



Schäkel R[®] – Taljenschäkel

« Textil Verbinder & reibungsarmer Ring »



Artikel Bezeichnung	Bruch Last	Gewicht	Länge	Empfohlener Tauwerk Ø	Segel Fläche
	Direkt		geschlossen	Fall/Schot	40 kn
	kg	gr	cm	mm	m ²
R 3	700	7	10	4/6	20
R 5	1750	10	14	6/8	50
R 6	2500	12	20	8/10	75

Technische Daten

- Verbinder T-Close[®]
- PA Tech glasfaserverstärkt
- Tauwerk 100% aus Dyneema[®]
- SK78 12fach geflochten, vorgestreckt, beschichtet → Hellgrau / Schwarz
- Produktreihe Technisch , Mantel 100% aus Dyneema[®]
- SK78 48-fach geflochtene Mantelkonstruktion beschichtet Schwarz
- Reibungsarmer Ring FRD aus aluminium gehärtet Dunkelgrau / Schwarz
- Block[®] Ring → weiches TPE Thermoplastik



Einsatzmöglichkeiten

- Taljenschäkel, Typ 2:1 Block zum Einholen von Fallen, Unterliek, Umlenkrollen, Barber-Hauler, ... usw.
- Schnelles Anbringen an Rüsteisen, Padeye, Fargue-Schienen, um Schoten zu verlegen.
- Einfache Handhabung → Verschluss → Cap[®]-Knoten → Schnelle Öffnung auch nach starker Belastung

Information sail@nodusfactory.com

NODUS
FACTORY

MADE IN FRANCE

www.nodusfactory.com



Scan me !

Schäkel R® – Taljienschäkel

« Textil Verbinder & reibungsarmer Ring »



Schäkel R®, Taljen Schäkel aus Dyneema® mit Reibungsarmer Ring FrD.

- Einsatzmöglichkeiten für getakeltes Großfall, Unterliek (2:1 Flaschenzug)...

Vorteile

- Extrem leichter und widerstandsfähiger Flaschenzug mit Reibungsring
- Die Flexibilität des Textils sorgt dafür, dass die Arbeit in der Kraftachse liegt

Technische Daten

- Verbinder T-Close, ▸ Pa Tech glasfaserverstärkt
- Tauwerk, 100% aus Dyneema® SK78 vorgestreckt, beschichtet ▸ Hellgrau / Schwarz
- Rundkausch, aus aluminium gehärtet anodisiert ▸ Grau / Schwarz.

Artikel Nr.

Schäkel R3	20343
Schäkel R5	20345
Schäkel R6	20346

Nodus Tipps

- Wählen Sie Ihren Taljienschäkel nach dem Durchmesser und der Widerstandsfähigkeit Ihres Tauwerks!

NODUS
FACTORY
MADE IN FRANCE

Parc d'Activités de Laroiseau • 5 rue Ella Maillart • F- 56000 Vannes
Tél : +33 (0)2 97 67 64 83 • Mail : sail@nodusfactory.com www.nodusfactory.com



Schäkel R-Nub® – Taljienschäkel Nub®

« Textil Verbinder & reibungsarmer Block »



Artikel Bezeichnung	Bruch Last	Gewicht	Länge	Empfohlener Tauwerk Ø	Segel Fläche
	Direkt		geschlossen	Fall/Schot	40 kn
	kg	gr	cm	mm	m2
R 6 Nub®	2500	12	12	8/10	75
R 8 Nub®	3600	12	14	10/12	100

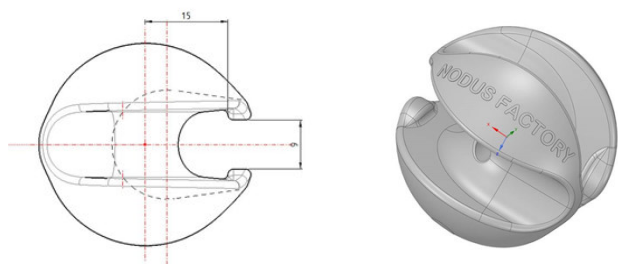
Technische Daten

- Verbinder T-Close®
- ✓ PA Tech glasfaserverstärkt
- ✓ Tauwerk 100% aus Dyneema®
- ✓ SK78 12fach geflochten vorgestreckt, beschichtet → Hellgrau / Schwarz
- Produktreihe Technisch, Mantel 100% aus Dyneema®
- ✓ SK78 48-fach geflochtene Mantelkonstruktion beschichtet Schwarz
- Reibungsarmer Block Nub® aus technischem Polymer, Schwarz
- Block® Ring → weiches TPE Thermoplastik

Einsatzmöglichkeiten

- Taljienschäkel, Typ 2:1 Block zum Einholen von Fallen, Unterliek, Umlenkrollen, Barber-hauler,... etc.
- Schnelles Anbringen an Rüsteisen, Padeye, Fargue-Schienen, um Schoten zu verlegen.
- Einfache Handhabung → Verschluss → Cap®-Knoten → Schnelle Öffnung auch nach starker Belastung

Information sail@nodusfactory.com



NODUS
FACTORY

MADE IN FRANCE

www.nodusfactory.com



Scan me !

Schäkel R-Nub® – Taljienschäkel Nub®

« Textil Verbinder & reibungsarmer Block »



Schäkel **R Nub®**, Taljienschäkel aus Dyneema® mit reibungsarmer Block Nub®.

- Einsatzmöglichkeiten für getakeltes Großfall, Unterliek (2:1 Flaschenzug)...

Vorteile

- Extrem leichter und widerstandsfähiger Flaschenzug mit reibungsarmer Block
- Die Flexibilität des Textils sorgt dafür, dass die Arbeit in der Kraftachse liegt

Technische Daten

- Verbinder T-Close, ↪ Pa Tech glasfaserverstärkt
- Tauwerk, 100% aus Dyneema® SK78 vorgestreckt, beschichtet ↪ Hellgrau / Schwarz
- reibungsarmer Block, aus technischem Polymer ↪ Schwarz.

Artikel Nr.

Schäkel R5 Nub®	20345
Schäkel R6 Nub®	20346

Nodus Tipps

- Wählen Sie Ihren Taljienschäkel nach dem Durchmesser und der Widerstandsfähigkeit Ihres Tauwerks!

NODUS
FACTORY
MADE IN FRANCE

Parc d'Activités de Laroiseau • 5 rue Ella Maillart • F- 56000 Vannes
Tél : +33 (0)2 97 67 64 83 • Mail : sail@nodusfactory.com www.nodusfactory.com



Textil® Karabinerhaken



Dyneema®-Karabinerhaken

Unsere Dyneema®-Textilkarabiner sind schnell zu öffnen, abwerfbar oder unter Last abwerfbar : ein extrem leistungsfähiger Textilbeschlag.



Der Textilkarabiner kann sowohl für Fallen und Schoten als auch als Festmacher auf Ihrem Segelboot verwendet werden.



1. Der Karabinerhaken, ein textiles Verbindungsstück, das einen bestimmten Zweck erfüllt, ist in verschiedenen Größen erhältlich, je nach Art und Oberfläche des verwendeten Segels.

2. Ihre Wahl sollte je nach Verwendungszweck getroffen werden.



3. Dyneema® Nodusfactory™ Textilkarabiner haben viele Vorteile: geringes Gewicht, mechanische Widerstandsfähigkeit, UV-Beständigkeit und eine ausgezeichnete Abriebfestigkeit.

Einsatz und Reparierbarkeit Angaben !

Einsatzmöglichkeiten Kriterien

Das Nodus Factory™ Kriterium basiert auf Verschleißfestigkeit oder Bruchfestigkeit.

- mässig – C
- Intensiv – I
- Technisch - T (S & HL)

Reparierbarkeitsindex

Kategorie 1 :

Reparatur nur bei Nodusfactory, betrifft die Textilfaser Dyneema® (textil Schäckel auf Verbindungselement)

→ *Die Verbindungselemente an uns zurücksenden*

Kategorie 2 :

Reparatur durch den Benutzer, betrifft einen Teil der Komponenten des Produkts (Cover, Kordel, Block® Ring, Twist® Lock®, Strap, ...)

→ *Verkauf der Komponenten auf unserem Webshop*

Kategorie 3 :

Reparatur durch den Benutzer, betrifft alle Komponenten des Produkts, die ausgetauscht werden können

→ *Verkauf der Komponenten auf unserem Webshop*

Achtung


Textile Verbinder aus Dyneema® Typ Loop sind nicht reparierbar und fallen nicht unter unsere Indexkriterien.

- Dyneema® T-Close und M Textil-Schäckel sind Faktor 1 (außer Einsatz Intensiv)

Loops und Locks aus Dyneema®, die mit einem oder mehreren Zubehörteilen kombiniert werden, fallen hingegen unter Kategorie 3.

M T-Close® – Fall & Schot Karabinerhaken

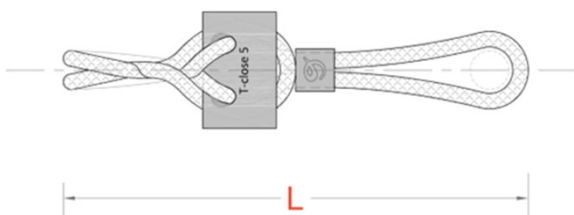
« Dyneema® Verbinder für Fall & Schot »



Artikel Bezeichnung	Bruch Last	Gewicht	Länge L	Ø Öse A	Segel Fläche
	Direkt		geschlossen		40 kn
	kg	gr	cm	mm	m2
M T-c 3	600	4	9	20	30
M T-c 5	1600	10	12	25	50
M T-c 6	2200	18	14	30	70
M T-c 8	3300	36	17	40	100

Technische Daten

- Verbinder T-Close®
- ✓ PA Tech glasfaserverstärkt
- ✓ Tauwerk 100% aus Dyneema®
- ✓ SK78 12fach geflochten vorgestreckt, beschichtet → Hellgrau / Schwarz
- Produktreihe Technisch, Mantel 100% aus Dyneema®
- ✓ SK78 48-fach geflochtene Mantelkonstruktion beschichtet Schwarz
- Block® Ring → weiches TPE Thermoplastik



Einsatzmöglichkeiten

- Schneller Karabinerhaken für Fallen, Fockschoten, Genua, Reffleinen, Armniederholer usw.
- Der Karabiner wird direkt am Laschkopf befestigt : Am Fall und an der Schot mit Ösenabschluss
- An der Leitöse und der Schiene

Information sail@nodusfactory.com

NØDUS
FACTORY

MADE IN FRANCE

www.nodusfactory.com



Scan me !

M T-Close® – Fall & Schot Karabinerhaken

« Dyneema® Verbinder für Fall & Schot »



M T-Close, Textilkarabiner aus Dyneema® für Fallen und Schoten.

- Schnelles Öffnen und Schließen ohne Kraftaufwand.
- Benötigt keinen Anschlag für die Fallleine

Vorteile

- ❑ Leicht und schnell anzubringen
- ❑ Die Flexibilität des Textils gewährleistet, dass die Arbeit in der Kraftachse liegt.
- ❑ Einfacher Einsatz → Verschluss → Cap®-Knoten → schnell zu öffnen.
- ❑ Sehr UV-beständig und abriebfest

Technische Daten

- ❑ Verbinder T-Close → Pa Tech glasfaserverstärkt
- ❑ 100% Dyneema® Tauwerk SK78 vorgestreckt, beschichtet → Hellgrau / Schwarz
- ❑ Block® Ring- weiches TPE Thermoplastik

Artikel Nr.

M T-c3	20047
M T-c5	20048
M T-c6	20049
M T-c8	20050

Nodus Tipps

- Verwenden Sie den T-Close®-Karabiner beim Reffen am Vorliekspunkt

NODUS
FACTORY
MADE IN FRANCE

Parc d'Activités de Laroiseau • 5 rue Ella Maillart • F- 56000 Vannes
Tél : +33 (0)2 97 67 64 83 • Mail : sail@nodusfactory.com www.nodusfactory.com



T-Sail® Karabiner - Spi & Gennaker

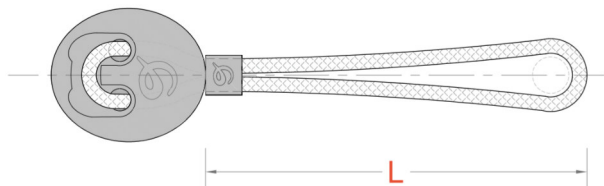
« Dyneema® Verbinder »



Artikel Bezeichnung	Bruch Last	Gewicht	Länge L	Fallösen Ø	Segel Fläche
	Lerchenkopfknoten		gerade	nützlich	40 kn
	kg	gr	cm	mm	m2
M T-Sail 5	1000	8	10	35	60
M T-Sail 6	1700	18	11	40	90
M T-Sail 7	2700	32	12	45	140

Technische Daten

- Verbinder T-Sail®, Pa Tech Schwarz
- Tauwerk 100% Dyneema®
- SK78 vorgestreckt, beschichtet 12fach geflochten → Hellgrau / Schwarz
- Modell T-Sail S → mit Dyneema® SK78 36fach geflochtener Übermantel
- Block® Ring- weiches TPE Thermoplastik



Einsatzmöglichkeiten

- Entwickelt für Vorwindschoten mit Ösenabschluss:
 - Befestigung, Direkt mit Lerchenkopfknoten am Schothorn, erfordert die Verwendung unseres Textile-Block
 - Befestigungssystems am Segel.
 - Befestigung, direkt mit Lerchenkopfknoten am Segel (Schotpunkt) erfordert ein Öse als Schotabschluss, siehe Tabelle

Information sail@nodusfactory.com

NODUS
FACTORY

MADE IN FRANCE

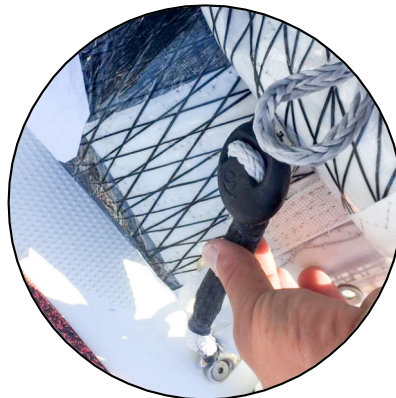
www.nodusfactory.com



Scan me !

T-Sail® Karabiner - Spi & Gennaker

« Dyneema® Verbinder »



M T-sail®, Dyneema®-Karabiner für Spinnaker und Gennaker.

- Einfach zu verwenden, extrem leicht, einfach und schnell anzubringen

Vorteile

- Extrem leicht
- ultraschnelles Öffnen und Schließen

Nodus Tipps

- Verwenden Sie den T-Sail® an den Reffs für Ihren Fockvorliek.
- Bestellen Sie Ihre Schoten bei Nodus Factory, die Öse wird an Ihren T-Sail-Karabinerhaken angepasst und mit dem Textil-Block® geliefert.

Option

- Textil-Block®: Eine Befestigungsvorrichtung, die für den Schotpunkt eines Segels entwickelt wurde (Ring, Gurt,...etc.). Die Schlinge ist aus Dyneema® gefertigt und wird mit einem Textil-Block® geliefert.

Artikel Nr.

M T-S5	20053
M T-S6	20054
M T-S7	20055

NODUS
FACTORY
MADE IN FRANCE

Parc d'Activités de Laroiseau • 5 rue Ella Maillart • F- 56000 Vannes
Tél : +33 (0)2 97 67 64 83 • Mail : sail@nodusfactory.com www.nodusfactory.com



T-Drop® Karabiner - *Unter Last abwerfbar*

« Dyneema®-Karabiner, unter Last abwerfbar »



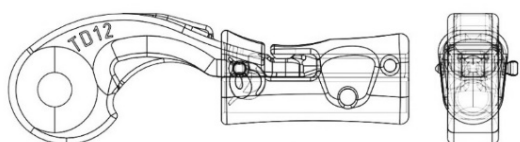
Artikel Bezeichnung	Bruch Last	Gewicht	T-Drop Länge	Gesamte Länge	Segel Fläche
			geschlossen		25 kn
	kg	gr	cm	cm	M2
M T-d 12	800	22	9	18	75

Technische Daten

- Verbinder T-Drop®, Pa Tech Schwarz
- Tauwerk 100% Dyneema®
- ✓ SK78 vorgestreckt, beschichtet 48fach geflochten - Schwarz

Option

- Textile-Block®: Eine Befestigungsvorrichtung, die für den Schotpunkt eines Segels entwickelt wurde (Ring, Gurt,...etc.). Die Schlinge ist aus Dyneema® gefertigt und wird mit einem Block® Ring geliefert.



Einsatzmöglichkeiten

- Karabinerhaken zum Verbinden zweier Elemente unter Last:
- ✓ Spinnaker, Gennaker.
- ✓ Ideal als Karabiner für die Relingstür

Information sail@nodusfactory.com

NODUS
FACTORY

MADE IN FRANCE

www.nodusfactory.com



Scan me !

T-Drop® Karabiner- *Unter Last abwerfbar*

« Dyneema®-Karabiner, unter Last abwerfbar »



M T-drop® ist ein unter Last zu öffnender Karabinerhaken für Leichtwindwetter und Leichtwindsegel.

- Sehr leicht, einfache Einsatzmöglichkeiten, mit sicherem Stiftverschluss.
- Erfordert keinen Öffnungspin.

Vorteile

- Unter Last abwerfbar, blockiert nicht
- Möglichkeit, eine Abwurfleine ("Zugschnur") zu montieren.
- Sehr leicht

Artikel Nr.

M-Tdrop	20056
---------	-------

Nodus Tipps

- Befestigung am Segel → Der Pelikanhaken wird direkt in den Schot- oder Fallpunkt oder mithilfe eines Textile-Block® angebracht.
- Schließen des Karabiners → Schieben Sie den Verschlussring hoch, sichern Sie mit dem Sicherungsstift.
- Lösen unter Last → Sicherungsstift entfernen, Verschlussring ziehen



NODUS
FACTORY
MADE IN FRANCE

Parc d'Activités de Laroiseau • 5 rue Ella Maillart • F- 56000 Vannes
Tél : +33 (0)2 97 67 64 83 • Mail : sail@nodusfactory.com www.nodusfactory.com



Mf® T-Close – Stagreiter

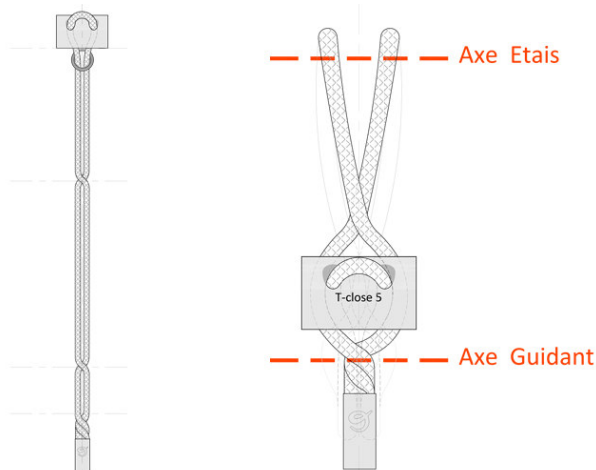
« Stagreiter aus Dyneema® »



Artikel Bezeichnung	Bruch Last	Gewicht	Abstand Vorliek / Vorstag	Segel Fläche
	Direkt		Loop geschlossen	40 kn
	kg	gr	mm	m2
Mf 3.2	500	4	20	60
Mf 3.4	500	5	40	60
Mf 3.6	500	6	60	60
Mf 5.4	800	11	40	110
Mf 5.6	800	12	60	110

Technische Daten

- Verbinder T-Close®
- ✓ PA Tech glasfaserverstärkt
- ✓ Tauwerk 100% Dyneema®
- ✓ SK78 12fach geflochten vorgestreckt, beschichtet → Hellgrau / Schwarz
- Lock®-Ring® → EPDM UV-beständig



Einsatzmöglichkeiten

- Stagreiter zum Einholen eines Vorsegels ~ ideal für Focks, Sturmfocks, Dreieckssegel usw.
- Ersetzt Karabiner und Stagreiter aus Metall.
- Einfacher Einsatz, einhändiger Verschluss → Cap®-Knoten; schnell zu öffnen

Information sail@nodusfactory.com

NODUS
FACTORY

MADE IN FRANCE

www.nodusfactory.com



Scan me !

Mf[®] T-Close – Stagreiter

« Stagreiter aus Dyneema[®] »



Mf T-Close ist ein Vorsegelkarabiner, auch Stagreiter genannt, der sich ideal zum Einholen von Vorsegeln an Metall- oder Textilvorstags eignet.

- Montage direkt an der Öse des Segels ohne Naht, unverlierbar, schnelle und einfache Befestigung

Vorteile

- Unverlierbar: Sicherer Verschluss durch Lock[®] Ring.
- Ausgezeichnete Abriebfestigkeit auf Metall- oder Textilvorstag.
- 10 x leichter als ein Stagreiter aus Metall bei gleicher Widerstandsfähigkeit.
- Verhindert das Hängenbleiben an den Segeln.
- Beschädigt das Deck nicht
- Einfacher Einsatz → Verschluss → Cap[®]-Knoten → schnell zu öffnen

Artikel Nr.

Mf 3.2	20041
Mf 3.4	20042
Mf 3.6	20043
Mf 5.2	20044
Mf 5.4	20045
Mf 5.6	20046

NODUS
FACTORY
MADE IN FRANCE

Parc d'Activités de Laroiseau • 5 rue Ella Maillart • F- 56000 Vannes
Tél : +33 (0)2 97 67 64 83 • Mail : sail@nodusfactory.com www.nodusfactory.com



Textil® Loop & Lock®®



Dyneema® textil Loops & Locks®

Entdecken Sie unsere textilen Beschläge für Freizeitsegler, Hochseesegler und Regattasegler.

Nodus Factory bietet Ihnen seine komplette Produktreihe von Textilverbindern Loops, Locks, Textil-Fuse, patentierte Produkte, die von seinem R&D-Team entwickelt wurden.



- Zuverlässige, robuste und zertifizierte Produkte, die für die Navigation entwickelt wurden. Produkte, die kopiert, aber nie übertroffen worden sind.



Unsere Loops & Verbinder Locks® sind "geschmiedet aus dem Metall der Zukunft" Dyneema® und Technora®. Sie sind das ideale Zubehör, um Ihr Segelboot zu takeln und auszurüsten.

Nodus Factory verwendet die Exzellenz von Materialien der neuen Generation, die aus der Welt der Raumfahrt, der Luftfahrt und des Hochseesegelns stammen.



Unsere textilen Loops und Verbinder mit "Lock®"-Reißverschluss-Augen sind die universellen **4.0-Beschläge** von morgen.



Ideal als flexible Mehrzweck-Verbinder für : **Blöcke, reibungsarme Ringe (Polymer, Duraluminium oder 4.0 iTech PO), Nub®-Blöcke, etc.**



Belastungskräfte in Abhängigkeit vom Umlenkwinkel !

Bei der Auswahl von Beschlägen oder Seilen für die Gestaltung von Decksplänen müssen Sie beachten, dass die Kraft, die das Seil auf einen Block, einen Reibungsring oder ein Nub® ausübt, einen Koeffizienten berücksichtigen muss, der durch den Winkel der ausgeübten Kräfte der Seile bestimmt wird. (siehe Tabelle unten).

Als Beispiel:

- Ein Reibungsarmer Ring, der ein Tauwerk um 180° umlenkt, erfährt eine Belastung, die 2 x seiner Belastung entspricht.
- Bei einer Umlenkung von 30° mit einem Barber Hauler, einer Umlenkrolle oder einem Hook beträgt die Belastung hingegen nur 52%.
- Am Mastfuß ist es besser, Duraluminium- oder Nub®-Ringe als Harzringe zu verwenden, da sie bei 90° einer höheren Belastung ausgesetzt sind, nämlich 140%.

Sie können sich merken, dass am Mastfuß die in unseren Tabellen angegebenen maximalen Werte für die Segelfläche um 40 % reduziert werden müssen, um [reibungsarme Ringe](#) zu wählen.

Vergleichstabelle :

Umlenkwinkel	Lastkoeffizient
180°	200%
160°	197%
140°	187%
120°	173%
90°	141%
75°	122%
60°	100%
45°	76%
30°	52%
20°	35%

Kleine Erinnerung : Die in unseren Tabellen angegebenen Werte für die Segelfläche müssen sowohl den Winkel der durch die Leinen erzeugten Kräfte als auch die Windgeschwindigkeit berücksichtigen.

Loop HL[®] – umantelter Dyneema[®] Loop

« Hoch belastbare Dyneema[®] Schlinge »



Artikel Bezeichnung	Bruch Last		Gewicht	Länge L					Block Scheibe
	Körbchen	Körbchen		XS	S	M	L	XL	Innen Ø
	SK78 kg	SK99 kg	gr	cm	cm	cm	cm	cm	Block
L 2.5 HI	2000	3000	3	14	16	19	22		20
L 3 HI	3800	5500	4		16	19	22		30
L 4 HI	6300	9500	11		16	19	22	28	40
L 5 HI	8000	12500	18			19	22	28	50
L 6 HI	9500	14000	24			19	22	28	60

Technische Daten

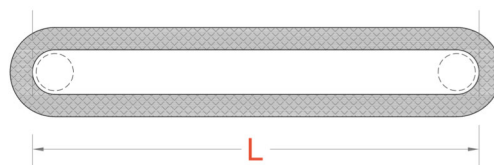
- Tauwerk 100% Dyneema[®]
- ✓ SK78 12fach geflochten vorgestreckt, beschichtet → Hellgrau / Schwarz
- Produktreihe Technisch , Mantel 100% aus Dyneema[®]
- ✓ SK78 48-fach geflochtene Mantelkonstruktion beschichtet Schwarz



- Zubehör
- ✓ Block[®] Ring → weiches TPE Thermoplastik
- ✓ Klettverschluss Twist-Lock[®]

Einsatzmöglichkeiten

- Textiler Verbinder für Blöcke an Schot- und Fargschienen, am Baum und an Spieren (Spinnakerbaum, Bugspriet,...) Verbindung von Achterstag und Backstag mit Flaschenzügen.
- Ideal für Umlenkrollen und reibungsarme Ringe, die als "Umlenkrollen" verwendet werden.



Information sail@nodusfactory.com

NODUS
FACTORY

MADE IN FRANCE

www.nodusfactory.com



Scan me !

Loop HL[®] – umantelter Dyneema[®] Loop

« Hoch belastbarer Dyneema[®] Schlinge »



Der Dyneema[®]-ummantelte **Loop[®] High Load** ist eine Textilschlinge, der sich ideal als flexibler Verbinder eignet.

- Die technische Besonderheit unserer Loop[®] ist, dass sie Kern und Mantel zugleich sind und somit eine höhere Widerstandsfähigkeit und einen besseren Schutz als eine klassische Loop bieten.
- Der Loop ist aus Dyneema[®] SK78 oder SK99 erhältlich, um eine Bruchlast nach deinen Bedürfnissen zu erreichen.

Vorteile

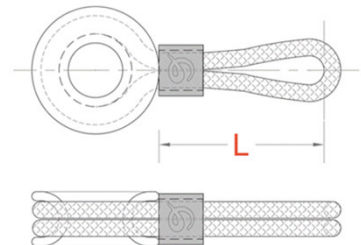
- Sehr leicht, ausgezeichnete Zug- und Reißfestigkeit.
- Die Flexibilität von Dyneema[®] sorgt dafür, dass die Arbeit in der Belastungsachse liegt.
- Sehr UV-beständig und ausgezeichnete Abriebfestigkeit

Technische Daten

- Textil Loop, Kern und Mantel 100% aus Dyneema[®] 12fach geflochten, vorgestreckt, beschichtet → Hellgrau / Schwarz
- Block[®] Ring → weiches TPE Thermoplastik
- Einsatzkategorie je nach Ihren Bedürfnissen : mässig / intensive / technisch

Artikel Nr.

HL	X SMALL	SMALL	MEDIUM	LARGE	X LARGE
L2,5	20168	20171	20062	20067	
L3		20058	20063	20068	
L4		20059	20064	20069	20072
L5		20060	20065	20070	20073
L6		20061	20066	20071	



Nodus Tipps

- Optimieren Sie Ihren Loop, indem Sie die Größe der Blockscheibe, die maximale Arbeits Last und Bruch Last Ihrer Blöcke überprüfen!

NODUS
FACTORY
MADE IN FRANCE

Parc d'Activités de Laroiseau • 5 rue Ella Maillart • F- 56000 Vannes
Tél : +33 (0)2 97 67 64 83 • Mail : sail@nodusfactory.com www.nodusfactory.com



Loop SHL[®] – Übermantelter Loop

« Übermantelter Dyneema[®] Schlinge für schwere Lasten »



Artikel Bezeichnung	Bruch Last		Gewicht	Länge L				Block Scheibe
	Körbchen	Körbchen		XS	S	M	L	Innen Ø
	SK78 kg	Sk99 kg	Gr	cm	cm	cm	cm	Block mm
Ls 2 HI	2000	3000	10	7	20	22		20-30
Ls 3 HI	3800	5500	13	9	20	22		30-50
Ls 4 HI	6300	9500	19	11	20	22	26	50-60

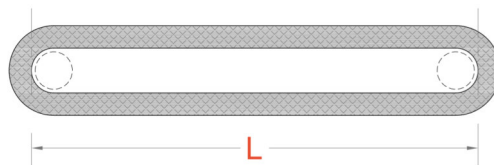
Technische Daten

- Kern lang geflochten 100% aus Dyneema[®]
- ✓ SK78 12fach geflochten vorgestreckt, beschichtet - Hellgrau / Schwarz
- ✓ DSK 99 12fach geflochten vorgestreckt, beschichtet - Hellgrau / Schwarz
- Mantel 100% aus Dyneema[®]
- ✓ SK78 48-fach geflochtene Mantelkonstruktion beschichtet Schwarz
- Schutzbeschichtung[®] - gehärtetes Polymer

- Zubehör
- ✓ Block[®] Ring - weichem TPE Thermoplastik
- ✓ Klettverschluss Twist-Lock[®]

Einsatzmöglichkeiten

- Textiler Verbinder für Blöcke an Schot- und Fargschienen, am Baum und an Spieren (Spinnakerbaum, Bugspriet,...) Verbindung von Achterstag und Backstag mit Flaschenzügen.
- Ideal für Blöcke mit Tauwerk Befestigung



Information sail@nodusfactory.com

NODUS
FACTORY

MADE IN FRANCE

www.nodusfactory.com



Scan me !

Loop SHL[®] – Übermantelter Loop

« Übermantelter Dyneema[®] Schlinge für schwere Lasten »



Loop[®] High Load aus Dyneema[®] SK78 oder SK99 ist eine Textilschlinge für hohe Belastungen, die sich ideal als flexibler Verbinder eignet.

- Das Besondere an diesem Produkt ist, dass es mit einem Schutzmantel aus Dyneema[®] und einer Protect-coating Polymer[®]-Behandlung hergestellt wird.

Vorteile

- Sehr leicht, ausgezeichnete Zug- und Reißfestigkeit.
- Die Flexibilität von Dyneema[®] sorgt dafür, dass die Arbeit in der Kraftachse liegt.
- Sehr UV-beständig und ausgezeichnete Abriebfestigkeit

Technische Daten

- Kern 100% aus Dyneema[®] 12fach geflochten, vorgestreckt, beschichtet → Hellgrau / Schwarz
- Mantel aus Dyneema[®] 48fach geflochten vorgestreckt, beschichtet → Schwarz
- Zubehör
- ✓ Block[®] Ring → weiches TPE Thermoplastik
- ✓ Klettverschluss Twist-Lock[®]

Artikel Nr.

HL	X small	SMALL	MEDIUM	LARGE
Ls2	20084	20087	20090	
Ls3	20085	20088	20091	
Ls4	20086	20089	20092	20093

Nodus Tipps

- Wählen Sie Ihren Loop, indem Sie die Größe der Blockscheibe, die maximale Arbeits Last und Bruch Last Ihrer Blöcke überprüfen!

NODUS
FACTORY
MADE IN FRANCE

Parc d'Activités de Laroiseau • 5 rue Ella Maillart • F- 56000 Vannes
Tél : +33 (0)2 97 67 64 83 • Mail : sail@nodusfactory.com www.nodusfactory.com



Lock®® - Einstellbarer und verschließbarer Ösenverbinder

« Anpassbarer und universell einsetzbarer Dyneema® Ösenverbinder für reibungsarmer Ring »



Artikel Bezeichnung	Bruch Last	Gewicht	Länge	Ösen Ø
Dyneema®	Körbchen			Max
SK78	kg	gr	cm	mm
Lock® 3	3800	14	16	30
Lock® 4	6300	21	22	40
Lock® 5	8000	51	28	45

Technische Daten

- ❑ Ösenverbinder, 100% aus Dyneema® SK78 12fach geflochten, vorgestreckt, beschichtet → Hellgrau / Schwarz
- ❑ System-Lock®®
- ✓ Intensiv : Mantel PES (Verriegelung), 100% aus polyester HD Schwarz & Orange
- ✓ Technisch : Mantel Dyneema (Verriegelung), 100% aus Dyneema® SK78 48 fach geflochten → Schwarz
- ❑ Zubehör Twist-Lock®®
- ✓ Velcro® Polypropylen & Velour PA

Ösenverbinder für reibungsarme Ringe und Nub®
 Lock® 3 → Ø Rundkausch FR10 (Einsatz statisch) / FRD10 (Einsatz dynamisch)
 Lock® 4 → Ø Rundkausch FR14 (Einsatz statisch) / FRD14 (Einsatz dynamisch)
 Lock® 5 → Ø Rundkausch FR20 (Einsatz statisch) / FRD20-25 (Einsatz dynamisch) / Nub® 40



Montage

- 1- Öffnen Sie das Textile-Lock®, indem Sie den Mantel nach unten schieben.
- 2- Platzieren Sie das Zubehör (Reibungsring, Nub®,...).
- 3- Setzen Sie das Produkt in die richtige Lage, indem Sie beide Stränge um das Zubehör legen, z. B. um den Reffhaken, den Padeye, das Liek,....
- 4- Schließen Sie das Textile-Lock® auf dem Ring, indem Sie den Mantel nach oben schieben.
- 5- Blockieren Sie die Stränge des Ösenverbinders mit dem Zubehör Twist-Lock®.



Information sail@nodusfactory.com

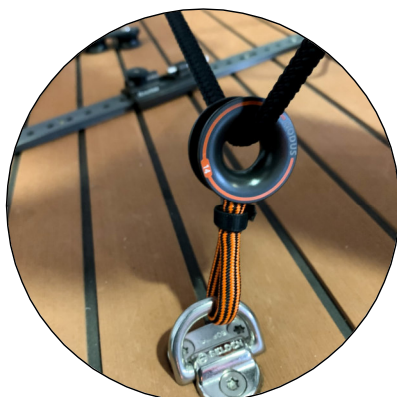
NODUS
FACTORY
 MADE IN FRANCE
www.nodusfactory.com



Scan me !

Lock®® - Einstellbarer und verschließbarer Ösenverbinder

« Anpassbarer und universell einsetzbarer Dyneema® Ösenverbinder für reibungsarmer Ring»



Der Textil **Lock®-B®** ist ein Textilverbinder aus Dyneema® mit verstellbarer und selbstspannender Öse des Typs Constrictor, der dazu dient, reibungsarme Ringe schnell und sicher zu befestigen, ohne sie zu spleißen

Ein flexibler, doppelsträngiger Textil-Verbinder für hohe Belastungen, ideal für Reffhaken, die über der Achse des Baumbeschlags angebracht sind.

- Ideal zum Verbinden Ihrer reibungsarmen Ringe und zum Reffen des Großsegels.

Einsatzmöglichkeiten

- Dyneema®-Textilverbinder mit verstellbarer Öse für Reibungsringe verschiedener Größen (siehe Tabelle).
- Doppelsträngige Korbbefestigung oder einsträngige Lerchenkopfbefestigung

Vorteile

- Erfordert keine Spleißkenntnisse, um einen Ring zu befestigen.
- Einzigartiger Loop / Dyneema®-Schlinge mit verstellbarer Öse und positiver Sicherheit der Seglerei.
- Einfach zu bedienen, beidseitig verwendbar → Symmetrische Schnalle → Sicherer Verschluss auf beiden Seiten.
- Abriebfest und UV-beständig

Artikel Nr.

Lock® 3i	20254
Lock® 3t	20255
Lock® 4t	20252
Lock® 5t	20256



NODUS
FACTORY
MADE IN FRANCE

Parc d'Activités de Laroiseau • 5 rue Ella Maillart • F- 56000 Vannes
Tél : +33 (0)2 97 67 64 83 • Mail : sail@nodusfactory.com www.nodusfactory.com



LR[®] - Loop and Ring « Einstellbarer Dyneema[®] Loop »

« Anpassbarer und universell einsetzbarer Dyneema[®] Verbinder für Reibungsarmer Ring »



Artikel Bezeichnung	Bruch Last	Diameter	Länge L	Ösen Ø	Segelfläche M2
Loop ajustable universel	Dyneema [®] SK78	mm	cm	mm	40 nds
LR 3	1500	3	14	30	90
LR 4	2500	4	17	40	150
LR 5	3000	5	20	60	180

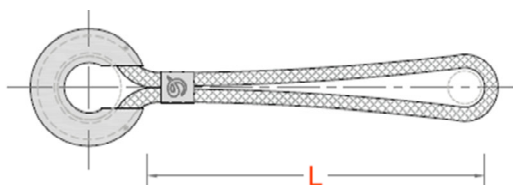
Technische Daten

Loop « Textil Schlinge »

- ❑ Einstellbarer textil Loop, 100% aus Dyneema[®] SK78 12fach geflochten, vorgestreckt, beschichtet
→ Hellgrau / Schwarz
- ❑ Block[®] Ring, weiches TPE Thermoplastik

« Universal » reibungsarmer Ring

- ❑ Einsatz statisch
- ✓ Fr – offener reibungsarmer Ring aus selbstschmierendem technischem Harz → Schwarz
- ✓ Innen Diameter 14mm oder 20mm
- ❑ Einsatz dynamisch
- ✓ FrD -: Reibungsarmer Ring aus Duraluminium anodisiert gehärtet → Anthrazitgrau
- ✓ Innen Diameter 14mm ou 20mm



Einsatzmöglichkeiten

- ❑ Der verstellbare Dyneema[®] Loop ist das ideale Textiltzubehör, um schnell und ohne Spleißen einen reibungsarmen Ring zu verbinden.
- ❑ Ermöglicht das Erstellen von Umlenkungen für Fall oder Schot.
- ❑ Ein universelles Textilverbindungsstück aus Dyneema[®] für reibungsarme Ringe, das leicht eine Umlenkrolle ersetzt.
- ❑ Für eine schnelle und einfache Befestigung zwischen zwei Elementen: Groß Segel Unterliek, Umlenkungen, Barber-Hauler, Einholer, In-Hauler usw.
- ✓ Hält hohen Belastungen stand

Information sail@nodusfactory.com

NODUS
FACTORY
MADE IN FRANCE
www.nodusfactory.com



Scan me !

LR[®] - Loop and Ring « *Einstellbarer Dyneema[®] Loop* »

« *Anpassbarer und universell einsetzbarer Dyneema[®] Verbinder für Reibungsarmer Ring* »



LR[®] ist ein einstellbarer Loop aus Dyneema[®] SK78 zur Verbindung mit einem reibungsarmen Ring.

- Mit dieser verstellbaren Textilschlinge aus Dyneema für reibungsarme Ringe können Sie Umlenkungen für Fallen oder Schoten erstellen.
- Er lässt sich schnell und einfach mit einem einfachen Lerchenkopfknoten an Leitösen und Fockschienen befestigen.

Vorteile

- Einfach zu installieren → Befestigung → "Lerchenkopfknoten".
- Um 360° drehbar
- Ausgezeichnetes Gewicht / Widerstandsverhältnis
- Zuverlässig und wartungsfrei

Zubehör « reibungsarmer Ring »

- Einsatz statisch
- ✓ Fr – offener reibungsarmer Ring aus selbstschmierend technisch Harz → Schwarz
- Einsatz dynamisch
- ✓ FrD -: Reibungsarmer Ring aus Duraluminium anodisiert gehärtet → Anthrazitgrau

Artikel Nr.

Loop R3	20217
Loop R4	20214
Loop R5	20215



NODUS
FACTORY
MADE IN FRANCE

Parc d'Activités de Laroiseau • 5 rue Ella Maillart • F- 56000 Vannes
Tél : +33 (0)2 97 67 64 83 • Mail : sail@nodusfactory.com www.nodusfactory.com



Blocker Roller® – Textile Einstellung

« Textilblocker für 3D-Einstellung der Schoten »



Artikel Bezeichnung	Nutzlast	Windstärke		Zubehör	Maße cm	
		kg	25 kn		Mini	Maxi
Blocker-Roller 3 - FRD10	750	4/8 mm	50 m2	Rundkausch FRD 10	12	45
Blocker-Roller 4 - FRD14	900	6/10 mm	70 m2	Rundkausch FRD 14	15	55
Blocker-Roller 5 - FRD20	2500	10/14 mm	100 m2	Rundkausch FRD 20	18	65
Blocker-Roller 4	400	6/10 mm		Option	15	55
Blocker-Roller 5	1200	10/14 mm		Option	18	65

Technische Daten

Blocker-Roller® - Einstellbare, selbstblockierende Textilblocker

- ✓ Hohlgeflecht gemischt aus Dyneema® Faser und PES « HD » 12fach geflochten, beschichtet und genäht
- ✓ Einstellschleifen mit Dyneema® Mantel 48fach geflochten
- ✓ Textilschäkel-Verbinder "Diamant-Knoten" Nodus Factory™

FRD Rundkausch aus Aluminium gehärtet oder als Zubehöroption type « Hook-friction ».

Einsatzmöglichkeiten

- 1- Verbinden Sie an Ihrem Deck den Blocker-Roller® mit unserem textil Schäkel "Bosco".
- 2- Stellen Sie die Segelstärke Ihrer Genua ein:

- ✓ Wenn Sie die Länge des Blocker-Roller erhöhen, wird das Schothorn nach oben gezogen, wodurch sich das Segel öffnet und die Kraft nach oben entweicht.
- ✓ Wenn Sie die Länge des Blocker-Roller® verringern, schließen Sie das Achterliek des Segels und erhöhen die Leistung und die Schräglage.

Information sail@nodusfactory.com

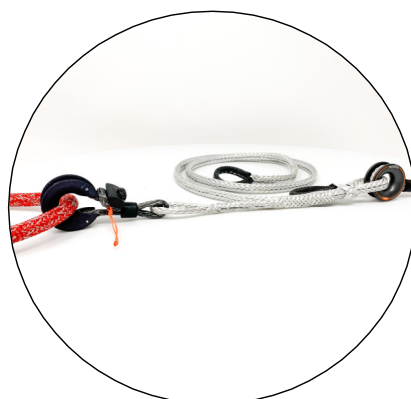
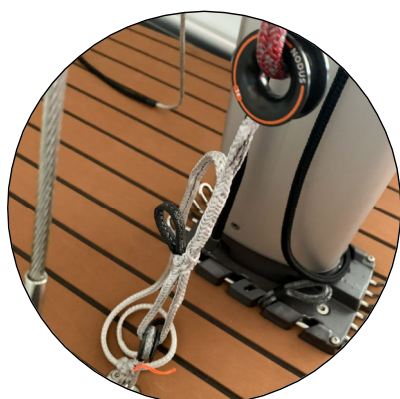
NODUS
FACTORY
MADE IN FRANCE
www.nodusfactory.com



Scan me !

Blocker-Roller® – Textile Einstellung

« Textilblocker für 3D-Einstellung der Schoten »



Die Nodus Factory™ Textilblocker ist eine einstellbare, selbstsichernde Textilklemme aus Dyneema® mit einem reibungsarmen Ring oder einem offenen Hook-Ring, mit dem Sie die Höhe des Schothorns der Genua oder der Vorsegel wie mit einem Roller auf der Schotschiene beeinflussen können.

➤ Sehr leicht und sehr widerstandsfähig. Einfaches Einzusetzen und leicht zu installieren.

Einsatzmöglichkeiten

- ❑ Das Prinzip ist einfach: Wenn die Schotspannung steigt, steigt auch die Klemmspannung des Blocker-Rollers.
- ❑ Stellen Sie dann die Länge des Blocker-Rollers® mithilfe der Zugschleifen ein, wobei die untere Zugschleife den Schothornpunkt anhebt und die obere den Schothornpunkt absenkt.

Vorteile

- ❑ Bewegliche Mehrzweck-Textilklemme "Klampe".
- ❑ Einfache Einstellung der Höhe des Zugpunktes.
- ❑ Lässt sich schnell und einfach an Schiene, Haken, Leitösen usw. anbringen, je nach Decksplan.
- ❑ Optimierte Ergonomie, keine hervorstehenden oder aggressiven Elemente.
- ❑ Verbessert Ihre Deckspläne

Artikel Nr.

Blocker-Roller FRD10	Textilblocker & Rundkausch	20225
Blocker-Roller FRD14	Textilblocker & Rundkausch	20226
Blocker-Roller FRD20	Textilblocker & Rundkausch	20227
Blocker-Roller Hook14	Textilblocker & Hook	20228
Blocker-Roller Hook20	Textilblocker & Hook	20229

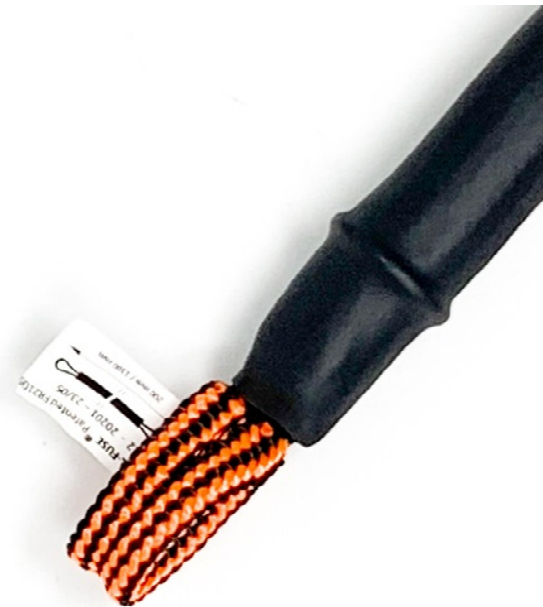
NODUS
FACTORY
MADE IN FRANCE

Parc d'Activités de Laroiseau • 5 rue Ella Maillart • F- 56000 Vannes
Tél : +33 (0)2 97 67 64 83 • Mail : sail@nodusfactory.com www.nodusfactory.com



Sail-Fuse® - Großsegel Stoßdämpfer

« Patented FR2105794 »



Artikel Bezeichnung	Länge	Bruch Last	Maximale Rückhaltekraft	Entfaltungslänge	Empfohlen für Boote
Amortisseur	mm	kg	kg	mm	m
Sail-Fuse 6	180	600	1 600	900	6 / 8
Sail-Fuse 12	200	1 200	2 500	1 100	8 / 11
Sail-Fuse 18	250	1 800	3 600	1 350	11 / 14

Technische Daten

- ❑ Tauwerk 100% Dyneema® Riemen
- ✓ 32fach geflochten, vorgestreckt, beschichtet → Schwarz
- ❑ Mantel aus PEHD Polyphelin

Die Dämpfer für Großsegel, Textilsicherung "Sail-fuse®" Nodusfactory™ werden in Frankreich in unseren Werkstätten von unseren qualifizierten Mitarbeitern hergestellt..



Sail-Fuse 6 von 180 mm / 900 mm

Sail-Fuse 12 von 200 mm / 1100 mm

Sail-Fuse 18 von 250 mm / 1350 mm

Einsatzmöglichkeiten

- ❑ Sail-Fuse®, eine Verbindung zwischen zwei Elementen, die im Laufe ihres Gebrauchs entgegengesetzten Kräften ausgesetzt ist.
- ❑ Energieabsorbierende Textilverbindung, die am Großbaum und am Großsegelzug befestigt wird.
- ❑ Diese Vorrichtung ersetzt nicht die Herstellung des " Wettersegels ", denn ein Nullrisiko gibt es nicht.

Information sail@nodusfactory.com

NODUS
FACTORY

MADE IN FRANCE

www.nodusfactory.com



Scan me !

Sail-Fuse® - Großsegel Stoßdämpfer

« Patented FR2105794 »



Der **Sail-fuse®** Nodus Factory™ Textildämpfer ist eine Lastsicherung und Stoßdämpfer für das Großsegel.

- Die "Sail-fuse®"-Sicherung öffnet sich, wenn die "Bruch"- Eingriffslast des Dämpfers überschritten wird. Mehrere Modelle erhältlich.
- Hergestellt aus Dyneema®- Textilgurtband mit Energieabsorber für den Fall einer spontanen Wende..

Einsatzmöglichkeiten

- Sail-Fuse®, verbindet zwei Elemente, die bei ihrem Einsatz entgegengesetzten Kräften ausgesetzt sind.
- Energieabsorbierende Textilverbindung, die zwischen dem Baum und dem Großsegelzug befestigt wird.
- Diese Vorrichtung ersetzt nicht die Herstellung des " Wettersegels ", denn ein Nullrisiko gibt es nicht.

Vorteile

- Vermeidung Schäden an Vorstag und Wanten, die bis zum strukturellen Versagen des Materials führen können.
- Passive Sicherheit - Lastaufnahme.
- Gewicht / Widerstandsverhältnis

Artikel Nr.

Sail-Fuse® 6	20201
Sail-Fuse® 12	20202
Sail-Fuse® 18	20203

NODUS
FACTORY
MADE IN FRANCE

Parc d'Activités de Laroiseau • 5 rue Ella Maillart • F- 56000 Vannes
Tél : +33 (0)2 97 67 64 83 • Mail : sail@nodusfactory.com www.nodusfactory.com



Friktionsringe & Nub[®]



Welcher Friktionsring für welchen Zweck?

Jeder Friktionsring hat einen bestimmten Verwendungszweck und es ist wichtig, seine technischen Daten zu überprüfen, um ihn richtig zu verwenden...!

➤ [Sehen Sie sich unsere Vergleichstabelle an.](#)



Die reibungsarmen Ringe werden leicht ihren Zweck erfüllen, indem sie die alten Blöcke auf Ihrem Boot ersetzen.



In Verbindung mit einer Textilverbindung: Schäkkel, Loop, und unseren Verriegelungssystemen (Twist Lock[®] / Block[®] Ring) bieten Ihnen die NodusfactoryTM-Reibungsringe Widerstandsfähigkeit, Leichtigkeit und Leistung, um Ihr Segelboot auszurüsten und zu takeln.

Nodus Factory Bootszubehör & Tipps

Beachten Sie die Grundregeln des Seemannshandwerks, um eine maximale Belastung der Reibungsringe zu gewährleisten.

- Ein größeres Auge erhöht die Widerstandskraft des Rings, der Winkel des Spleißes zur Kehle sollte mindestens 15 Grad betragen.
- Die Länge der flachen Öse muss mindestens das 2,7-fache des Durchmessers der Ringkehle betragen.
- ✓ FR 10 = 27 mm / FR 14 = 38 mm / FR 20 = 54 mm / FR 28 = 76 mm.
- Die Textilverbindung mit dem Ring muss mindestens das 0,6-fache des Durchmessers der Ringkehle betragen (Loop, Schäkkel, Lashing, Dyneema[®] Leine ,...etc).

Der Ø der Schot oder des Falls beträgt mindestens :

- ✓ FR 10 = 4 mm / FR 14 = 6 mm / FR 20 = 10 mm



Welcher Reibungsring für welchen Einsatz?

Die Reibungsringe, oder um es mit der richtigen Terminologie zu sagen "reibungssarme Ringe", werden leicht ihren Einsatz auf Ihrem Boot finden, um einen Flaschenzug zu ersetzen (asymmetrischer Spinnaker, Reffhaken, Kaskade, Mastfußblöcke...).

In Verbindung mit unseren Textilverbindungen: Schäckel, Loop, und unseren Schließsystemen (Twist Lock®® / Ring Block®) bieten Ihnen die NodusFactory™-Frikionsringe Widerstandsfähigkeit, Leichtigkeit und Leistung, um Ihr Segelboot auszurüsten und zu takeln.

Je nach Verwendungszweck werden sie aus verschiedenen Materialien hergestellt. Unser Materialvergleich hilft Ihnen bei der Auswahl Ihres idealen Reibungsringes.

Material	Nachhaltigkeit	Reibung	T° Einsatz	T° Celsius	dynamisch	statisch	Preis
ITECH	5/5	5/5	4/5	+ 140° / 180°	5/5	4/5	5/5
ALUMINIUM	4/5	4/5	5/5	+ 180° / 240°	4/5	5/5	4/5
PEEK	4/5	3/5	4/5	+ 140° / 180°	4/5	5/5	3/5
POM	3/5	4/5	2/5	100°	3/5	3/5	2/5
PA66	4/5	3/5	3/5	120°	3/5	3/5	2/5

Wenn Sie auf der Suche nach der Nr. 1 unter den reibungsarmen Ringen sind, die so gut wie eine einfache Blockscheibe sind, dann ist die **iTech-Produktreihe** genau das Richtige für Sie:

- Verschleißlebensdauer höher als bei Metall
- +/- 6900 Stunden bei kontinuierlicher Reibung
- +/- 200000 Sendungen von Fallen, Wenden, Segeltrimm,....
- 80 % leichter als Metall

Rundkausch P-Tech® - Reibungsarmer Ring

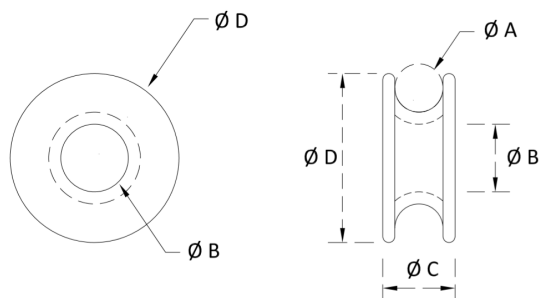
« Reibungsarmer Ring aus technischem polymer P-Tech® Low / High »



Artikel Bezeichnung	Bruch Last Kg			Gewicht	Ø Grösse				Empfohlener Tauwerk Ø	Segel Fläche M2
Polymer	Lastwinkel			gr	A	B	C	D	Schot	40 kn
	180°	90°	60°		mm				Mm	Winkel 90°
P-Tech 10	900	1250	1800	2	7	10	12	24	4/6	25
P-Tech 14	1200	1700	2400	4	10	14	16	34	6/8	40
P-Tech 20	1600	2250	3200	16	14	20	22	49	8/14	62

Technische Daten

- P-Tech, Reibungsarmer Ring aus Harz selbstschmierend / Schwarz
- ✓ Low Friction → Polymer tech / Thermoplastik POM
- ✓ High friction → Polymer tech / stabiles Thermoplastik PEEK



Einsatzmöglichkeiten

- Einsatz dynamisch
- ✓ 3D-Einstellung des Vorsegels
- ✓ Doppelschot Umlenkungen
- ✓ Decksplatten & Flaschenzug...
- ✓ so ziemlich alles, je nach den erforderlichen Lastkräften!

Information sail@nodusfactory.com

NØDUS
FACTORY

MADE IN FRANCE

www.nodusfactory.com



Scan me !

Rundkausch P-Tech® - Reibungsarmer Ring

« Reibungsarmer Ring aus technischem polymer P-Tech® Low / High »



Die **P-Tech®**, Nodus Factory™ Ringe sind selbstschmierend, sehr leicht, zuverlässig und sehr reibungsbeständig für den dynamischen Einsatz in High Friction. Sie werden in einer Vielzahl von Anwendungen mit allen Arten von nicht abrasiven Tauarten verwendet:

- ✓ statisch bei niedriger Geschwindigkeit
- ✓ dynamisch bei hoher Geschwindigkeit

Unentbehrlich an Bord Ihres Segelbootes mit unseren Textilverbindungen "Loop, Lock@,..." können Sie Ihren Decksplan für mehr Sicherheit und Leistung verbessern..

Vorteile

- ❑ Sehr niedriger Reibungskoeffizient
- ❑ **Dynamischer Einsatz**, sehr hohe Reibungsgeschwindigkeit - T°C Dauereinsatz T °C +140 / 180
- ✓ Reibungskoeffizient von High Friction P-Tech 0.40 im Vergleich zu Aluminium 1.35
- ❑ **Einsatz statisch**, niedrige Reibungsgeschwindigkeit - T°C Dauergebrauch T °C +80 / 100
- ✓ Reibungskoeffizient von Low Friction P-Tech 0.25 im Vergleich zu Aluminium 1.35

Artikel Nr.

P-Tech 10 L	20109
P-Tech 14 L	20110
P-Tech 20 L	20111
P-Tech 10 H	20112
P-Tech 14 H	20113
P-Tech 20 H	20114

Nodus Tipps

Material	Haltbarkeit /Abnutzung	Reibung	T° Einsatz	T° Celsius	dynamisch	statisch	Preis
ITECH	5/5	5/5	4/5	+ 140° / 180°	5/5	3/5	5/5
ALUMINIUM	4/5	4/5	5/5	+ 180° / 240°	4/5	5/5	4/5
PEEK	4/5	3/5	4/5	+ 140° / 180°	4/5	3/5	3/5
POM	3/5	4/5	2/5	100°	2/5	4/5	2/5

NODUS
FACTORY
MADE IN FRANCE

Parc d'Activités de Laroiseau • 5 rue Ella Maillart • F- 56000 Vannes
Tél : +33 (0)2 97 67 64 83 • Mail : sail@nodusfactory.com www.nodusfactory.com



Rundkausch I-Tech® - Reibungsarmer Ring

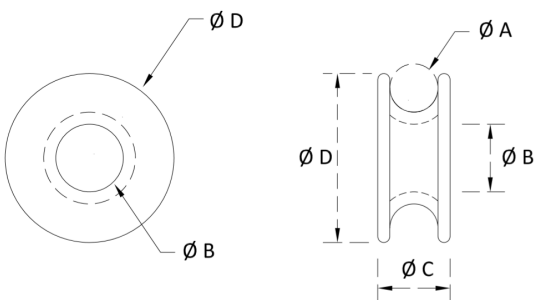
« Reibungsarmer Ring aus I-Tech® Polymer »



Artikel Bezeichnung	Bruch Last Kg			Gewicht	Ø Grösse				Empfohlener Tauwerk Ø	Segel Fläche M2
	Lastwinkel				A	B	C	D		
Polymer				gr	mm				Schot mm	40 kn Winkel 90°
	180°	90°	60°							
I-Tech 7	400	600	800	1	5	6	10	18	2/4	10
I-Tech 10	1000	1500	2000	2	7	9	12	24	4/6	25
I-Tech 14	1500	2200	3000	4	9	13	15	34	6/8	40

Technische Daten

- I-Tech, reibungsarmer Ring aus geschmiertem Polymer
- ✓ Low Friction → technisches Harz I-Tech selbstschmierend → beige / Schwarz gefärbt
- ✓ 3 Komponenten / Basispolymer, Fasern und eine Füllung aus solidem Schmierstoff.



Einsatzmöglichkeiten

- Einsatz dynamisch
- ✓ 3D-Einstellung des Vorsegels
- ✓ Doppelschot Umlenkungen
- ✓ Decksplatten & Flaschenzug...
- ✓ so ziemlich alles, je nachdem, welche Belastungen erforderlich sind!

Information sail@nodusfactory.com

NODUS
FACTORY

MADE IN FRANCE

www.nodusfactory.com



Scan me !

Rundkausch I-Tech® - Reibungsarmer Ring

« Reibungsarmer Ring aus I-Tech® Polymer »



Die I-Tech®, Nodus Factory™ Ringe sind selbstschmierend, sehr leicht, zuverlässig und sehr reibungsfest für den dynamischen Einsatz.

➤ Sie können in vielen dynamischen Anwendungen mit allen Arten von Tauarten verwendet werden..

An Bord Ihres Segelbootes sind unsere textilen Verbinder "Loops, Lock@,..." unverzichtbar, mit denen Sie Ihren Decksplan für mehr Sicherheit und Leistung verbessern können

➤ Sie können für und fast überall und mit allen Arten von Tauwerk verwendet werden.

Vorteile

- Sehr niedriger Reibungskoeffizient
- Einsatz dynamisch, sehr hohe Reibungsgeschwindigkeit T°C
- Dauereinsatz T °C +140 /180
- Reibungskoeffizient von PO I-Tech 0.18 im Vergleich zu Aluminium 1.35

Artikel Nr.

I-Tech 7	20203B
I-Tech 10	20204B
I-Tech 14	20205B

Nodus Tipps

Material	Haltbarkeit / Abnutzung	Reibung	T° Einsatz	T° Celsius	dynamisch	statisch	Preis
ITECH	5/5	5/5	4/5	+ 140° / 180°	5/5	4/5	5/5
ALUMINIUM	4/5	4/5	5/5	+ 180° / 240°	4/5	5/5	4/5
PEEK	4/5	3/5	4/5	+ 140° / 180°	4/5	5/5	3/5
POM	3/5	4/5	2/5	100°	3/5	3/5	2/5

NODUS
FACTORY
MADE IN FRANCE

Parc d'Activités de Laroiseau • 5 rue Ella Maillart • F- 56000 Vannes
Tél : +33 (0)2 97 67 64 83 • Mail : sail@nodusfactory.com www.nodusfactory.com



Rundkausch FrD© - Reibungsarmer Ring

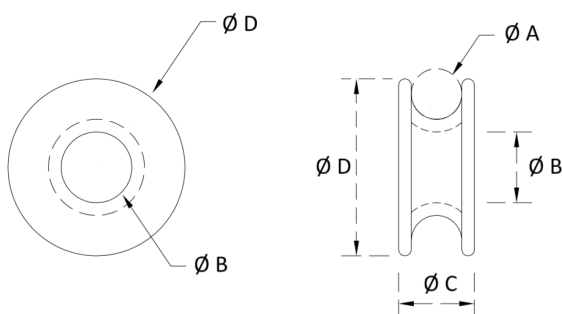
« Reibungsarmer Ring aus Duraluminium® »



Artikel Bezeichnung	Bruch Last KG			Gewicht	Ø Grösse				Empfohlener Tauwerk Ø	Segel Fläche M2
	Last Winkel				A	B	C	D		
Polymer	Last Winkel			Gramm	A	B	C	D	Schot	40 kn
	180°	90°	60°		mm				mm	90° Winkel
I-Tech 7	400	600	800	1	5	6	10	18	2/4	10
I-Tech 10	1000	1500	2000	2	7	9	12	24	4/6	25
I-Tech 14	1500	2200	3000	4	9	13	15	34	6/8	40

Technische Daten

- ❑ FrD Reibungsarmer Ring aus Duraluminium
- Behandlung durch Hartanodisation
- ✓ Reibungswiderstand mit guter Gleitfähigkeit unter hoher Belastung.
- ✓ Verbesserung der Starrheit
- ✓ Korrosionsbeständigkeit (gegen Nickelsalzanlagerung, ca. 300 Stunden).
- ✓ Die harte Oxidschicht bildet sich zu 50% in der Überdicke und zu 50% im Metall.
- ✓ Farbe Anthrazit Grau, orangefarbene Markierung



Einsatzmöglichkeiten

- ❑ Starke Belastung bei dynamischer Nutzung
 - ✓ 3D-Einstellung Vorsegel
 - ✓ Achterstag
 - ✓ Baumniederholer
 - ✓ Doppelschot Umlenkungen
 - ✓ Decks und Flaschenzüge...
 - ✓ so ziemlich alles!
- Beachten Sie die Grundregeln der Seemannskennntnisse, um eine maximale Belastung der Ringe zu gewährleisten.
- Eine größere Öse erhöht die Widerstandsfähigkeit des Rings, der Spleißwinkel an der Kehle sollte mindestens 15 Grad betragen.

Information sail@nodusfactory.com

NODUS
FACTORY

MADE IN FRANCE

www.nodusfactory.com



Scan me !

Rundkausch FrD© - Reibungsarmer Ring

« Reibungsarmer Ring aus Duraluminium® »



Die reibungsarmen Nodus Factory™ Ringe aus Duraluminium sind leicht, zuverlässig und widerstandsfähig. Grundlegend an Bord Ihres Segelboots, mit unseren textilen Verbindungsstücken "Loops, Lock®,..." können Sie Ihren Decksplan für mehr Sicherheit und Leistung verbessern.

- Sie eignen sich zur Herstellung von Flaschenzügen und Kaskaden wie:
 - ✓ Baumniederholer
 - ✓ Achterstag
 - ✓ Einstellungen der Genua.
 - ✓ Reffpunkt
- Sie können für fast alles und mit jeder Art von Tauwerk verwendet werden, aber Vorsicht: Einige Technora®-Tauwerke haben einen aggressiven Griff.

Vorteile

- Hohe mechanische Widerstandsfähigkeit
- Geringer Reibungskoeffizient

Artikel Nr.

FrD 10	20115
FrD 14	20116
FrD 20	20117

Nodus Tipps

- ✓ Der Spleißwinkel: Die Ringkehle sollte mindestens 15 Grad haben.
Die Länge der flachen Öse muss mindestens das 2,7-fache des Durchmessers der Ringkehle betragen.
 - ✓ FR 10 = 27 mm / FR 14 = 38 mm / FR 20 = 54 mm / FR 28 = 76 mm
- Die Textilverbindung für den Ring muss mindestens das 0,6-fache des Durchmessers der Ringkehle betragen (Loop, Schäckel, Lashing, ...etc):
Der Ø der Schot oder des Falls beträgt mindestens :
- ✓ FR 10 = 4 mm / FR 14 = 6 mm / FR 20 = 10 mm

NODUS
FACTORY
MADE IN FRANCE

Parc d'Activités de Laroiseau • 5 rue Ella Maillart • F- 56000 Vannes
Tél : +33 (0)2 97 67 64 83 • Mail : sail@nodusfactory.com www.nodusfactory.com



Block-Friction® FRD – Violin Block

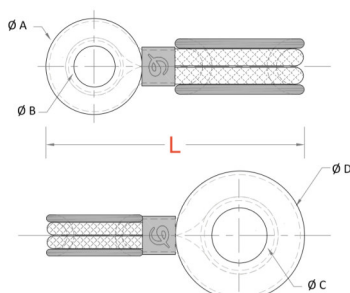
« Violon Ringe - Dyneema® & Duraluminium® »



Artikel Bezeichnung	Bruch Last	Länge L	Innen Ø	empfohlener Tauwerk Ø	Segel Fläche
	Direkt	gerade	Rundkausch	Fall/Schot	40 kn
	kg	cm	mm	mm	M2 ≥ 180°
BF 14-10	1800/1500	7	14/10	8/6	55
BF 20-14	3600/1800	13	24/14	14/10	100

Technische Daten

- Reibungsarmer Ring FRD, aus Duraluminium anodisiert gehärtet → Anthrazitgrau
- ✓ FrD10/FrD14 & FrD14/FrD20
- Eingefastes textile® zwischen den Ringen, Kern und Mantel 100% aus Dyneema®
- ✓ SK78 12fach geflochten vorgestreckt, beschichtet → Hellgrau / Schwarz
- Block® Ring, weiches TPE Thermoplastik Anneau FRD
- ✓ Reibungswiderstand mit guter Gleitfähigkeit unter hoher Belastung.
- ✓ Verbesserung der Starrheit
- ✓ Widerstand gegen Korrosion
- ✓ Farbe Anthrazitgrau, orangefarbene Markierung



Einsatzmöglichkeiten

- Starke Belastung bei statischer & dynamischer Nutzung
- ✓ 3D-Einstellung des Vorsegels
- ✓ Achterstag
- ✓ Baumniederholer
- ✓ Doppelschot Umlenkungen
- ✓ Decksplatten & Flaschenzüge...
- ✓ so ziemlich alles!

Die Textilverbindung sorgt dafür, dass sich die Last selbst ausrichtet, was die Belastung verringert.

Information sail@nodusfactory.com

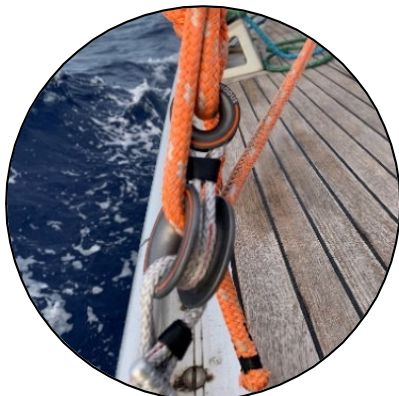
NODUS
FACTORY
MADE IN FRANCE
www.nodusfactory.com



Scan me !

Block-Friction[®] FRD - Violin Block

« Violin Ringe - Dyneema[®] & Duraluminium[®] »



BF[®], Der Block-Friction[®]-Violinring verfügt über einen außergewöhnlichen Widerstand / Gewichtsverhältnis (10-mal leichter als eine Umlenkrolle), das für hohe statische Belastungen geeignet ist.

- Block-Friction-Ringe eignen sich für 3:1- oder 4:1-Fall- oder Großsegelflaschenzüge sowie für Cunningham-Trim- oder Schotpunktflaschenzüge auf größeren Schiffen. Unsere Violinringe sind ideal für Anwendungen, bei denen eine geringe Bewegung des Tauwerks (Geschwindigkeit) und ein kleiner Winkel (je größer die Ablenkung, desto größer die Reibung) erforderlich sind.
- Sie können es für so gut wie alles und mit jeder Art von Tauwerk verwendet werden, aber Vorsicht, einige Technora[®]-Tauwerke haben einen aggressiven Grip.

Vorteile

- Hohe mechanische Widerstandsfähigkeit
- Geringer Reibungskoeffizient
- Ausrichtung der Lasten durch den eingefassten Textilverbindungen zwischen den Ringen.
- Zuverlässig und wartungsfrei " Keine mechanischen Bestandteile „

Artikel Nr.

BF 14-10	20273
BF 20-14	20274

Nodus Tipps

Nodusfactory FRD-Ringe haben eine höhere Arbeitslast im Vergleich zu einer gleichwertigen Blockgröße, sind einfach einzurichten und zu installieren.



Parc d'Activités de Laroiseau • 5 rue Ella Maillart • F- 56000 Vannes
Tél : +33 (0)2 97 67 64 83 • Mail : sail@nodusfactory.com www.nodusfactory.com



Mickey-Ring® FRD – 3D Violin Block

« Violinring 3D-Einstellung - Dyneema® & Duraluminium® »



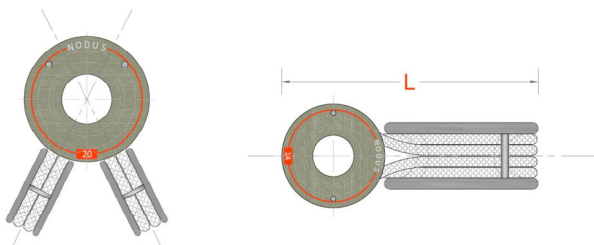
Artikel Bezeichnung	Bruch Last	Innen Ø	empfohlener Tauwerk Ø	Segel Fläche
	Direkt	Rundkausch	Fall/Schot	40 kn
	kg	mm	mm	M2 ≥ 180°
BF M 14-10	1800/1500	14/10	8/6	55
BF M 20-14	3600/1800	24/14	14/10	100

Technische Daten

- Reibungsarmer Ring FRD, aus Duraluminium anodisiert gehärtet → Anthrazitgrau
- ✓ FrD10/FrD14
- ✓ FrD14/FrD20
- Eingefastes textil® zwischen den Ringen, Kern und Mantel 100% aus Dyneema®
- ✓ SK78 12fach geflochten vorgestreckt, beschichtet → Hellgrau / Schwarz
- Block® Ring, weiches TPE Thermoplastik

FRD Rundkausch

- ✓ Reibungswiderstand mit guter Gleitfähigkeit unter hoher Belastung.
- ✓ Verbesserung der Starrheit
- ✓ Widerstand gegen Korrosion
- ✓ Farbe Anthrazitgrau, orangefarbene Markierung



Einsatzmöglichkeiten

- Starke Belastung bei statischer & dynamischer Nutzung
- ✓ 3D-Einstellung des Vorsegels
- ✓ Baumniederholer
- ✓ Doppelschot Umlenkungen
- ✓ Decksplatten & Flaschenzüge...
- ✓ so gut wie alles!

Die Textilverbindung sorgt dafür, dass sich die Last selbst ausrichtet, was die Belastung der Ringe und des Tauwerks verringert.

Information sail@nodusfactory.com

NODUS
FACTORY
MADE IN FRANCE
www.nodusfactory.com



Scan me !

Mickey-Ring® FRD – 3D Violin Block

« Violinring 3D-Einstellung - Dyneema® & Duraluminium® »



BF-M®, Der 3D Mickey-Ring® Violinblock ist eine Kombination aus drei Verbindungspunkten, die sich ideal für die effiziente Durchführung von 3D-Trimmungen der Genua eignet.

- Der leichte und kompakte 3D-Multiaxialblock ermöglicht eine perfekte Ausrichtung der Verbindungen in verschiedenen Winkeln. Jeder Reibungsring ist drehbar und beweglich (10-mal leichter als ein Block) und für hohe Belastungen ausgelegt.
- Dieses 3D-Multiaxialsystem mit bis zu 180° drehbaren Reibungsringen ist einfach zu konfigurieren und erzeugt ein Minimum an Reibung und Verschleiß an Ihren Seilen.
- Sie können ihn für fast alles und mit allen Tauwerkarten verwenden, aber beachten Sie, dass einige Technora® Tauwerke einen aggressiven Grip haben.

Vorteile

- Hohe mechanische Belastbarkeit
- Geringer Reibungskoeffizient
- Ausrichtung der Lasten
- Große Ablenkungswinkel

Artikel Nr.

BF-M 14-10	20244
BF-M 20-14	20245

Nodus Tipps

Nodus Factory FRD-Ringe haben eine höhere Arbeitslast im Vergleich zu einem gleichwertigen Block, sind einfach zu konfigurieren und zu installieren.

NODUS
FACTORY
MADE IN FRANCE

Parc d'Activités de Laroiseau • 5 rue Ella Maillart • F- 56000 Vannes
Tél : +33 (0)2 97 67 64 83 • Mail : sail@nodusfactory.com www.nodusfactory.com



Block Nub® - Reibungsarmer Block

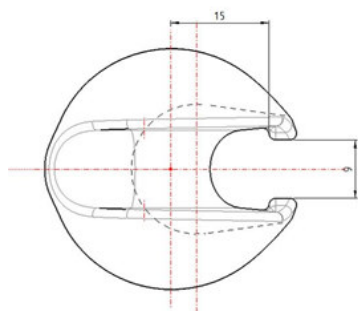
« Reibungsarme Block, vielseitig einsetzbar, hohe Belastung »



Artikel Bezeichnung	Bruch Last	Gewicht	Nub® Ø	empfohlener Tauwerk Ø
	kg	gr	mm	mm
Nub® 40 HF	4700	26	40	8/10

Technische Daten

- Nub® reibungsarmer Block
- Technisches Polymer – Halbkristalliner Thermoplastik
- ✓ Zweimal leichter als Aluminium und sechsmal leichter als Stahl.
- ✓ Reibungswiderstand mit guter Gleitfähigkeit unter hoher Belastung.
- ✓ Gute chemische, mechanische und thermische Beständigkeit



Einsatzmöglichkeiten

- Starke Belastung bei dynamischer Anwendung
- ✓ 3D-Einstellung Vorsegel
- ✓ Achterstag
- ✓ Baumniederholer
- ✓ Doppelschot Umlenkungen
- ✓ Deckplatten & Flaschenzug...
- ✓ so ziemlich alles!

- Kombinieren Sie den Nub® mit unseren Textilverbindungen:
- ✓ Schäkel M oder Ms
- ✓ Loop oder Lock®

Information sail@nodusfactory.com

NODUS
FACTORY

MADE IN FRANCE

www.nodusfactory.com



Scan me !

Block Nub® - Reibungsarmer Block

« reibungsarme Block, vielseitig einsetzbar, hohe Belastung »



Nub® ist ein kugelförmiger reibungsarmer Block, der sehr hohen Belastungen standhält.

- Kann in vielen Anwendungen und mit allen Arten von nicht aggressiven Tauwerken verwendet werden, da es über eine Eigenschmierung verfügt.
- Verwenden Sie unsere Textilverbinder, um Ihre Umlenkrolle zu gestalten

Vorteile

- Hohe mechanische Festigkeit
- Geringer Reibungskoeffizient

Artikel Nr.

Nub® 40	20122
---------	-------

Nodus Tipps

- Wählen Sie den R-Nub® - Nub®-Taljienschäkel, als Spinnakerschot Einhohler, da er an Schot und Spinnakerarm unverlierbar ist.

NODUS
FACTORY
MADE IN FRANCE

Parc d'Activités de Laroiseau • 5 rue Ella Maillart • F- 56000 Vannes
Tél : +33 (0)2 97 67 64 83 • Mail : sail@nodusfactory.com www.nodusfactory.com



Spi 4Nub© - Spi-Block auf Lashing-Gurt

« Reibungsarme Bugsprit-Rundblock für hohe Belastung »



Artikel Bezeichnung	Bruch Last	Gewicht	Loop Länge	Segel Fläche
			gerade	40 kn
	kg	gr	max cm	m2
Spi 4 Nub©	3500	66	50	130

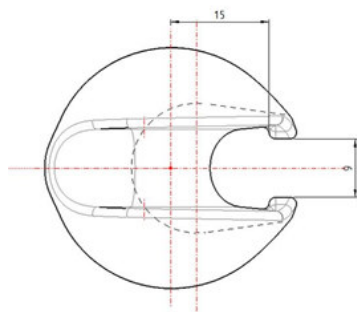
Für Bugsprit

Bugsprit	Ø 70 mm	Ø 80 mm	Ø 90 mm**	Ø 100 mm**
Spi	60 m2	80 m2	100 m2	130 m2
Gennaker	37 m2	50 m2	65 m2	105 m2
Rollreiffanlage *	1,5 t / 2,5 t	2,5 t / 4,5 t	4,5 t / 7,0 t	4,5 t / 7,0 t

* Bugspritleine **Loop mit lashing & FRd Rundkausch

Technische Daten

- ❑ Genähtes Riemenband aus 100% Dyneema® SK78 48fach geflochten, vorgereckt, beschichtet → Schwarz.
- ❑ Abschluss durch strukturelles Öse → genäht
- ❑ Lashing aus Dyneema® SK78 - 12fach geflochten.
- ❑ Nub©-Block "Low Friction" → Technisches selbstschmierendes Polymerharz → Schwarz



Einsatzmöglichkeiten

- ❑ Spinnaker-Block für Bugsprit mit Lashing-Band-Befestigung
- ❑ Verstellbarkeit der Vorlieksposition durch den Friktionsring Nodus FR14.
- ❑ Verstellbare Gurtlänge durch Dyneema®-Lashing, Verschluss mit mindestens 4 halben Schlägen blockiert

Information sail@nodusfactory.com

NODUS
FACTORY
MADE IN FRANCE
www.nodusfactory.com



Scan me !

Spi 4Nub® - Spi-Block auf Lashing-Gurtband

« Reibungsarme Bugsprit-Rundblock für hohe Belastung »



Der **Spi 4Nub®** ist ein Nub®-Block mit Krawattengurt, mit dem der Spinnakervorliekspunkt an dem Bugsprit befestigt werden kann.

- Die verstellbare Befestigung mit Lashing besteht aus Dyneema®.

Vorteile

- Einfach zu installieren, keine mechanische Befestigung erforderlich
- "Rutschfeste Befestigung" optional.
- Sichere Blockierung unter Last und ohne Last
- Hohe mechanische Widerstandsfähigkeit

Artikel Nr.

Spi 4Nub	20122
----------	-------

Nodus Tipps

- Wählen Sie den R-Nub® - Nub®-Talljenschäkel, wenn Sie die Spinnakerschot einholen, da er an Schot und Spinnakerarm unverlierbar ist.

NODUS
FACTORY
MADE IN FRANCE

Parc d'Activités de Laroiseau • 5 rue Ella Maillart • F- 56000 Vannes
Tél : +33 (0)2 97 67 64 83 • Mail : sail@nodusfactory.com www.nodusfactory.com



Blöcke & Snatch Blöcke®



Blöcke & Nub®

Entdecken Sie unsere **I-Tech-Kugellager Blöcke** und unsere **Nub®-Frikitionsblöcke** von Nodus Factory™.

Als Hauptelemente für den Wassersport ermöglichen Blöcke und Ringe die Übertragung von Kräften, das Ausrichten von Tauwerken, das Führen oder das Erstellen von Flaschenzügen - Zubehör, das für das Takeln und das Trimmen von Segeln unumgänglich ist.



Die Befestigungsmethode der Blöcke haben sich in den letzten Jahren auf eine neue Methode umgestellt, die besser ist als die mit Edelstahlschäkel : das Lashing und die textil Schäkel aus Dyneema®.



Zum Vorteile von Blöcken mit Textilbefestigung gehört, dass die Kräfte direkt durch das Zentrum des Blocks, die Blockscheibe, geleitet werden, was die Widerstandsfähigkeit erhöht, und das Risiko eines Bruchs verringert.



Vorteile von textilgebundenen Blöcken :

1. Vielseitiger Einsatz dank der flexiblen Befestigungsart.
2. Bei einem Bruch der Seilscheibe wird die Last durch die Lashing oder die textile Schäkel gehalten.
3. Die Form und das Design der Riemenscheiben erfordern weniger Teile.
4. Leichter und stärker.
5. Keine Korrosion und keine Wartung
6. Automatische Ausrichtung der Lasten



Kugellager Blöcke oder reibungsarme "Hook®" Blöcke!

- Leistungsstark, benutzerfreundlich, leicht und für hohe Belastungen ausgelegt.

Ein [Beschlag 4.0](#) als Lösung zur Kontrolle und Umlenkung von Schoten unter Spannung, mit der Sie in jeder Situation schnell eine "gehooktes"-Schot durchziehen können: eine Genua- oder Spinnakerschot,

Die ideale Lösung für Ihre Barber Hauler und In-Haulers oder als Ersatzblock auf Ihrem Segelboot.

- Sie können überall an Deck befestigt werden, und ein weiterer Vorteil ist, dass die Nodus Factory™ Hook® Öffnungsblöcke mit nur einer Hand geöffnet werden können.

1. Das Öffnen und Schließen unserer reibungsarmen, karabinerähnlichen Hook®-Blöcke verhindert, dass das Seil herausrutscht, und ist dank des Velcro®-Klettverschlusses schnell und sicher geschlossen
2. Hergestellt aus POM oder I-Tech Polymer und eloxiertem gehärtetem Aluminium werden sie mit unseren Dyneema®-Textilverbindern (textil Schäckel TH-C oder textil Schäckel TH-M) geliefert.

Nodus Factory™ Beschläge & Tipps

Der Nodus Factory™ Hook® ist ein vielseitiges Produkt, das Sie überall "einhaken" können: am Vorliek, am Mastfuß, am Barber Hauler etc.

Hi-Tech® Blöcke – Kugellager Blöcke

« Widerstandsfähige und ultraleichte Hi-Tech-Blöcke »



Artikel Bezeichnung	Bruch Last	Gewicht	Länge	empfohlener Tauwerk Ø
	Direkt		L	Fall/Schot
PA Tech	kg	gr	cm	mm
P 20	400	2	4	4/6
P 30	500	4	5	6/8
P 40	700	7	5	8/10

Technische Daten

Hochfeste, ultraleichte Hi-Tech-Block

- Gehäuse aus Kompositmaterial
- Geformte Seitenwände aus HD-Polymer
- Riemenscheibe aus I-Tech Komposit & PA 6.6
- Dynamisches Kugellager
- ✓ Doppelreihige Kugellager aus Edelstahl 316

Textilverbinder aus Dyneema®.

- ✓ DSK78 12fach geflochten, beschichtet und vorgedehnt
- ✓ Verbinder T-Close® - Pa Tech glassfaserverstärkt



Einsatzmöglichkeiten

Der Hi-Tech-Block® Nodus ermöglicht es, die Kräfte zu vervielfachen und ein Manöver, ein Fall oder eine Schot neu auszurichten, eine Last in eine andere Richtung zu verlagern.

- Umlenkung, Flaschenzug, Barber, Kaskade, etc.

Entwickelt, um zwei Arten von Lasten zu tragen:

- ✓ statische Belastung
- ✓ dynamische Belastung

Information sail@nodusfactory.com

NODUS
FACTORY
MADE IN FRANCE
www.nodusfactory.com



Scan me !

Hi-Tech® – Kugellager Blöcke

« Widerstandsfähige und ultraleichte Hi-Tech-Blöcke »



Hi-Tech P® Umlenkrollen, hochfeste, ultraleichte Hi-Tech Umlenkrollen in kompakter Form, die für hohe Arbeitsbelastungen ausgelegt sind. Die Lasten werden direkt von den Seilscheiben zum Befestigungspunkt geleitet, was leichte Seitenwände ermöglicht. Hauptsächlich für den Segelsport entwickelt, können sie in fast allen möglichen Situationen eingesetzt werden...

➤ Befestigung durch Schäkkel, Loop oder Lashing aus Dyneema®.

Unsere Umlenkrollen gehören zu den stärksten aller auf dem Markt erhältlichen Umlenkrollen!

Vorteile

- Gewicht/Widerstandsverhältnis
- Leistung, geringes Gewicht und Zuverlässigkeit
- Geringer Reibungskoeffizient
- Ausrichtung der Lasten durch den textilen Verbinder

Artikel Nr.

Hi-Tech P 20	20364
Hi-Tech P 30	20365
Hi-Tech P 40	20366

Nodus Tipps

- Rüsten Sie Ihre Hi-Tech Nodus Blöcke mit unseren Dyneema® Textilverbindern aus.
 - ✓ Loop
 - ✓ Schäkkel T

NODUS
FACTORY
MADE IN FRANCE

Parc d'Activités de Laroiseau • 5 rue Ella Maillart • F- 56000 Vannes
Tél : +33 (0)2 97 67 64 83 • Mail : sail@nodusfactory.com www.nodusfactory.com



Hi-Tech® doppel Block – doppel Block

« « Widerstandsfähige und ultraleichte Hi-Tech-doppel Blöcke » »



Artikel Bezeichnung	Bruch Last	Gewicht	Gesamt Länge « Schäckel »	empfohlener Tauwerk Ø
Doppel Block	Direkt		L	Fall/Schot
PA Tech	kg	gr	cm	mm
P 20.2	600	5	5	4
P 30.2	750	9	8	6
P 40.2	900	15	11	8

Technische Daten

Hochfeste, ultraleichte Hi-Tech-Doppelblöcke

- Gehäuse aus Kompositmaterial
- Geformte Seitenwände aus HD-Polymer.
- Blockscheibe aus I-Tech Komposit & PA 6.6
- Dynamisches Kugellager
- ✓ Doppelreihiges Kugellager Inox 316

Textiler Verbinder aus Dyneema®.

- ✓ DSK78 12fach geflochten, beschichtet und vorverstreckt.
- ✓ Verbinder T-Close® - Pa Tech glasfaserverstärkt

Einsatzmöglichkeiten

Der Hi-Tech-doppel Block Nodus ermöglicht es, die Kräfte zu vervielfachen und ein Manöver, ein Fall oder eine Schot neu auszurichten, eine Last in eine andere Richtung zu verlagern.

- Umlenkung, Flaschenzug, Barber, Kaskade, etc.

Entwickelt, um zwei Arten von Lasten zu tragen:

- ✓ statische Belastung
- ✓ dynamische Belastung

Information sail@nodusfactory.com

NODUS
FACTORY
MADE IN FRANCE
www.nodusfactory.com



Scan me !

Hi-Tech® doppel Block — doppel Block

« Widerstandsfähige und ultraleichte Hi-Tech-doppel Blöcke »



Hi-Tech P® doppel Umlenkrollen, hochfeste, ultraleichte Hi-Tech Umlenkrollen in kompakter Form, die für hohe Arbeitsbelastungen ausgelegt sind. Die Lasten werden direkt von den Seilscheiben zum Befestigungspunkt geleitet, was leichte Seitenplatten ermöglicht. Hauptsächlich für den Segelsport entwickelt, können sie in fast allen möglichen Situationen eingesetzt werden...

➤ Befestigung durch Schäkkel, Loop oder Lashing aus Dyneema®.

Unsere Umlenkrollen gehören zu den stärksten aller auf dem Markt erhältlichen Umlenkrollen!

Vorteile

- Gewicht/Widerstandsverhältnis
- Leistung, geringes Gewicht und Zuverlässigkeit
- Geringer Reibungskoeffizient
- Ausrichtung der Lasten durch den textilen Verbinder

Artikel Nr.

Block Hi-Tech 20.2	20240
Block Hi-Tech 30.2	20241
Block Hi-Tech 40.2	20242

Nodus Tipps

- Rüsten Sie Ihre Hi-Tech Nodus Blöcke mit unseren Dyneema® Textilverbindern aus.
 - ✓ Loop
 - ✓ Schäkkel T

NODUS
FACTORY
MADE IN FRANCE

Parc d'Activités de Laroiseau • 5 rue Ella Maillart • F- 56000 Vannes
Tél : +33 (0)2 97 67 64 83 • Mail : sail@nodusfactory.com www.nodusfactory.com



Snatch Block Hi-Tech® – Dyneema® Schäkel

« Widerstandsfähige und ultraleichte Hi-Tech Snatch Block »



Artikel Bezeichnung	Bruch Last	Gewicht	Länge L	empfohlener Tauwerk Ø
Verbinder	Direkt		L	Tauwerk
PA Tech	kg	gr	cm	mm
PO 20*	400	2	5,5	max 4
PO 30*	500	4	7	max 6
PO 40*	700	7	7	max 8

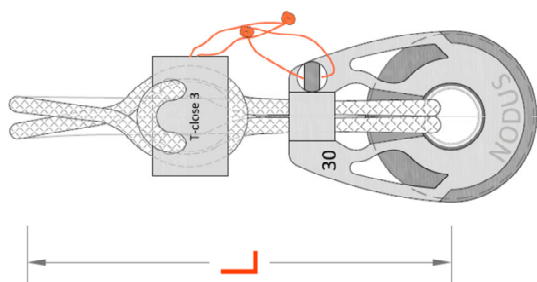
Technische Daten

Hochfeste, ultraleichte Hi-Tech-Snatch-Block

- Gehäuse aus Kompositmaterial
- Geformte Seitenwänden aus HD-Polymer.
- Seilscheibe aus I-Tech-Komposite & PA 6.6
- Dynamisches Kugellager
- Doppelte Kugelreihe Inox 316

Textilverbinder aus Dyneema®.

- ✓ DSK78 12fach geflochten, beschichtet und vorgestreckt
- ✓ Verbinder T-Close® → Pa Tech glasfaserverstärkt



Einsatzmöglichkeiten

Der Hi-Tech Nodus Snatch Block :

- ✓ Ermöglicht die Kontrolle und Umlenkung von Schoten unter Spannung.
- ✓ Ermöglicht das schnelle Einholen von Leinen in jeder Situation.
- ✓ Ermöglicht es, die Kräfte zu vervielfachen und ein Manöver, ein Fall oder eine Schot neu auszurichten, eine Last in eine andere Richtung zu verlagern.

Für zwei Arten von Lasten ausgelegt:

- ✓ Statische Belastung
- ✓ Dynamische Belastung

Information sail@nodusfactory.com

NODUS
FACTORY

MADE IN FRANCE

www.nodusfactory.com



Scan me !

Snatch Block Hi-Tech® – Dyneema® Schäkel

« Widerstandsfähige und ultraleichte Hi-Tech Snatch Block »



PO®-Block zum Öffnen, mit Dyneema® T-Schäkel. Die ultraleichte, kompakte Form wurde für hohe Arbeitslasten entwickelt. Die Lasten werden direkt von den Seilscheiben zum Befestigungspunkt geleitet, was leichte, schwenkbare Seitenwände ermöglicht. Hauptsächlich für den Racing-Bereich entwickelt, können sie in fast allen möglichen Situationen eingesetzt werden...

➤ Befestigung mit T-Schäkel aus Dyneema®.

Unsere Blöcke gehören zu den widerstandsfähigsten aller auf dem Markt erhältlichen Blöcken!

Vorteile

- Gewicht/Widerstandverhältnis
- Leistung, geringes Gewicht und Zuverlässigkeit
- Geringer Reibungskoeffizient
- Ausrichtung der Lasten durch den textilen Verbinder

Artikel Nr.

Snatch Block Hi-Tech 20	20367
Snatch Block Hi-Tech 30	20368
Snatch Block Hi-Tech 40	20369

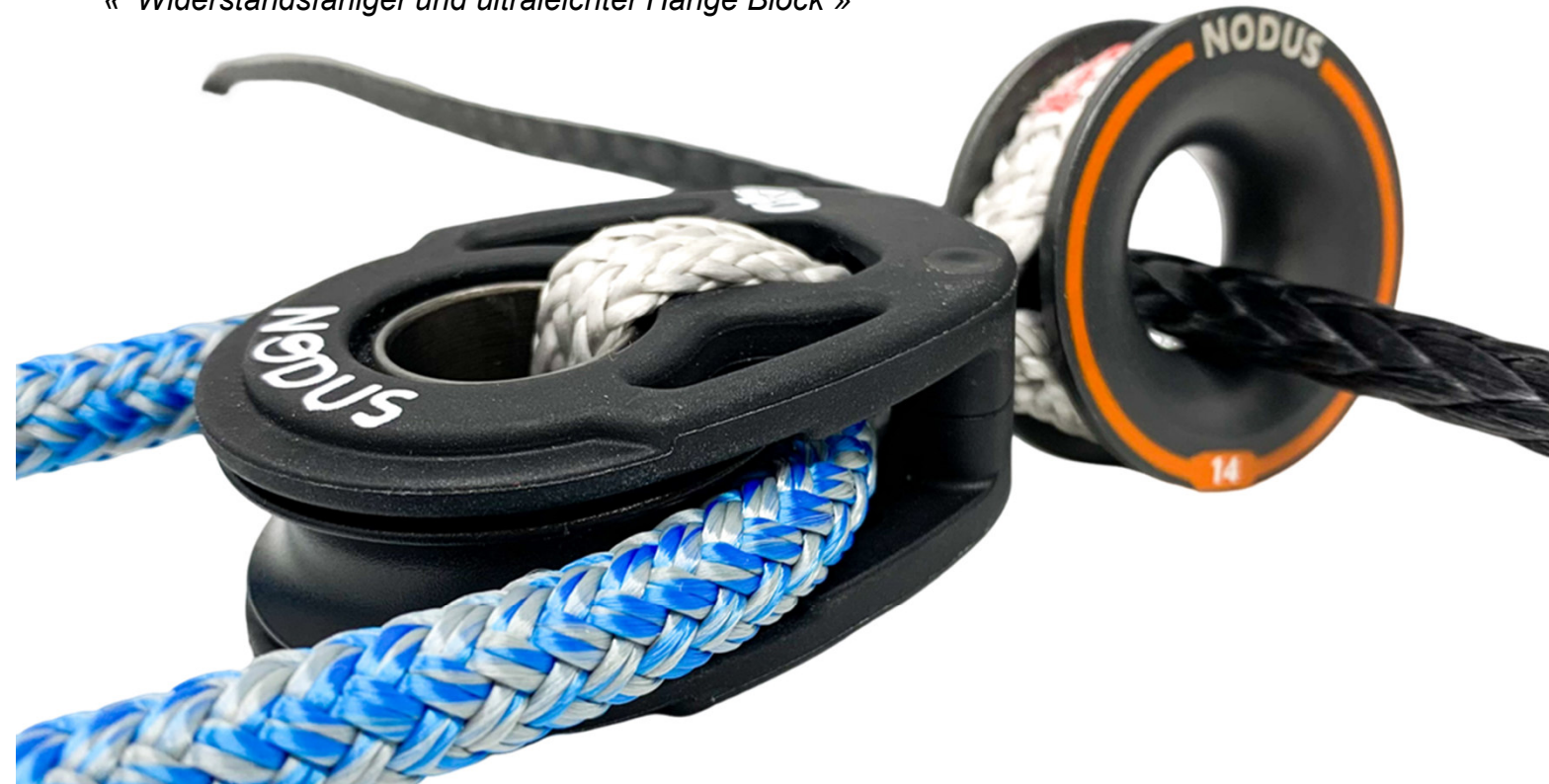
NODUS
FACTORY
MADE IN FRANCE

Parc d'Activités de Laroiseau • 5 rue Ella Maillart • F- 56000 Vannes
Tél : +33 (0)2 97 67 64 83 • Mail : sail@nodusfactory.com www.nodusfactory.com



Pp Hi-Tech® - Hänge Block

« Widerstandsfähiger und ultraleichter Hänge Block »



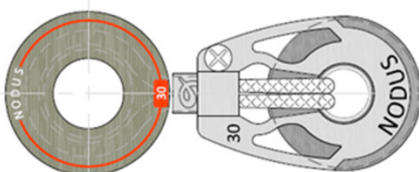
Artikel Bezeichnung	Bruch Last	Länge	empfohlener Tauwerk Ø		Segel Fläche
Verbinder	direkt	L	Block	Rundkausch	40 kn
	kg	cm	mm	mm	M2 ≥45°
PP 30	500	4,5	4/6	4/8	12
PP 40	700	6,5	6/8	6/10	14

Technische Daten

- Rundkausch FRD → Rundkausch aus Duraluminium anodisiert gehärtet → Anthrazitgrau
- Hochfeste, ultraleichte Hi-Tech-Blöcke
- ✓ Gehäuse aus Kompositmaterial
- ✓ Geformte Seitenwände aus HD-Polymer
- ✓ Seilscheibe aus Komposit I-Tech & PA 6.6
- ✓ Dynamisches Kugellager
- ✓ Doppelte Kugelreihe Edelstahl 316

Verbinder aus Dyneema®

- ✓ DSK78 12fach geflochten, beschichtet und vorgestreckt
- Block® Ring, Spann- und Haltering, weiches TPE Thermoplastik .



Einsatzmöglichkeiten

- Der Hi-Tech PP-Block mit der reibungsarmen FRD-Rundkausch ist der leichteste Violinblock, der für Hängeblöcke oder Selbstwendefockblöcke auf Textilschienen entwickelt wurde,
- ✓ Barber Hauler
- ✓ Umlenkungen,
- ✓ 3D Einstellungen,
- ✓ Hängeblock für Jollen ...
- ✓ für Grossegelflaschenzüge

Information sail@nodusfactory.com

NODUS
FACTORY

MADE IN FRANCE

www.nodusfactory.com



Scan me !

Pp Hi-Tech® – Hänge Block

« Widerstandsfähiger und ultraleichter Hänge Block »



PP®, der leichteste und stärkste Hänge-Block auf dem Markt.

- Der kleine Innendurchmesser des Reibungsringes gleitet auf dem Ausleger, und die Umlenkrolle dient zur Durchführung der Schot des Flaschenzugs.

Unsere Umlenkrollen gehören zu den stärksten auf dem Markt erhältlichen Umlenkrollen!

Vorteile

- Gewicht/Widerstandverhältnis
- Leistung, geringes Gewicht und Zuverlässigkeit
- Geringer Reibungskoeffizient
- Ausrichtung der Lasten durch den textilen Verbinder

Artikel Nr.

PP Hi-Tech 30	20341
PP Hi-Tech 40	20361

NODUS
FACTORY
MADE IN FRANCE

Parc d'Activités de Laroiseau • 5 rue Ella Maillart • F- 56000 Vannes
Tél : +33 (0)2 97 67 64 83 • Mail : sail@nodusfactory.com www.nodusfactory.com



Textil-Hook® – reibungsarmer Snatch Block

« offener reibungsarmer Ring zum Hooken »



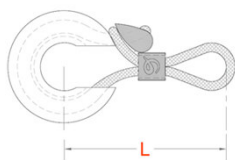
Artikel Bezeichnung	Bruch Last	Gewicht	Länge L	empfohlener Tauwerk Ø	Segel Fläche
Einsatz	Direkt			Fall/Schot	25 kn
<i>statisch</i>	Kg	gr	cm	mm	M2 ≥45°
TH-C 14s	800	12	5	6/10	45/75
TH-C 20s	2000	24	7	10/14	70/110
TH-M 14s	2500	20	5	6/10	80/110
TH-M 20s	3000	34	7	10/14	110/150
<i>dynamisch</i>	Kg	gr	cm		
TH-C 14 I-tech	400	10	5	6/10	25/40
TH-C 20 I-tech	1200	24	7	10/14	80/110

Technische Daten

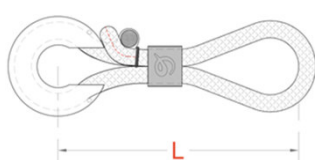
Offener Reibungsring , hochfest

- ❑ Körper des Hooks "offener Ring".
- Hook S selbstschmierendes Thermoplastik
- ✓ POM / statischer Gebrauch, niedrige Reibungsgeschwindigkeit T°C Dauergebrauch T°C 100°.
- Hook I-Tech Polymer HD selbstschmierend
- ✓ Po I-Tech / dynamische Verwendung, sehr hohe Reibungsgeschwindigkeit
Dauergebrauchstemperatur T °C +140 /180
- ❑ Textil Verbinder aus Dyneema®
- ✓ SK78 12fach geflochten, beschichtet und vorgestreckt
- ✓ Verbinder T-Close® → Pa Tech glasfaserverstärkt
- ✓ Verbinder T-Bone® → Aluminium anodisiert gehärtet

Verbinder T-Close®



Verbinder T-bone®



Einsatzmöglichkeiten

Der Textile-Hook® -Snatch Block mit Rundkausch

- ✓ Ermöglicht die Kontrolle und das Umlenken von Schoten unter Spannung.
- ✓ Ermöglicht das schnelle Umsetzen eines Tauwerks in jeder Situation.
- ✓ Ermöglicht es, die Kräfte zu vervielfachen und ein Manöver, ein Fall oder eine Schot neu auszurichten, eine Last in eine andere Richtung zu verlagern.

Für zwei Arten von Lasten ausgelegt:

- ✓ Statische Belastung - Hook S
- ✓ Dynamische Belastung - Hook I-Tech

Information sail@nodusfactory.com

NODUS
FACTORY

MADE IN FRANCE

www.nodusfactory.com



Scan me !

Textil-Hook® – reibungsarmer Snatch Block

« « offener reibungsarmer Ring zum Hooken » »



TH-C & TH-M®, der Textile Hook® Snatch Block ist die leichteste und widerstandsfähigste Lösung für die Schotkontrolle auf dem Markt,

- Dieser zu öffnende Hook® lässt sich einfach auf dem Tauwerk positionieren und das Textil Befestigungssystem, verhindert dass er sich unter Belastung öffnet.
- Bei dynamischer Nutzung verwenden Sie die I-Tech Harzringe oder den HK16 aus Duraluminium.
- Befestigung / Verbindung durch Schäkel aus Dyneema®.

Unsere Textile-Hook® gehören zu den widerstandsfähigsten, die auf dem Markt erhältlich sind.

Vorteile

- Gewicht/Widerstandsverhältnis
- Leistung, geringes Gewicht und Zuverlässigkeit
- Geringer Reibungskoeffizient
- Ausrichtung der Lasten durch den textilen Verbinder

Artikel Nr.

TH-Cs 14	20118
TH-Cs 20	20119
TH-Ms 14	20120
TH-Ms 20	20121
TH-C I-tech 14	20221
Th-C I-tech 20	20222

Nodus Tipps « FAQ – Material Informationen »

<https://www.nodusfactory.com/de/content/32-beschlag-40>

Material	Haltbarkeit / Abnutzung	Reibung	T° Einsatz	T° Celsius	dynamisch	statisch	Preis
ITECH	5/5	5/5	4/5	+ 140° / 180°	5/5	4/5	5/5
ALUMINIUM	4/5	4/5	5/5	+ 180° / 240°	4/5	5/5	4/5
PEEK	4/5	3/5	4/5	+ 140° / 180°	4/5	5/5	3/5
POM	3/5	4/5	2/5	100°	3/5	3/5	2/5

NODUS
FACTORY
MADE IN FRANCE

Parc d'Activités de Laroiseau • 5 rue Ella Maillart • F- 56000 Vannes
Tél : +33 (0)2 97 67 64 83 • Mail : sail@nodusfactory.com www.nodusfactory.com



Hook-Nub® - Nub® Snatch Block

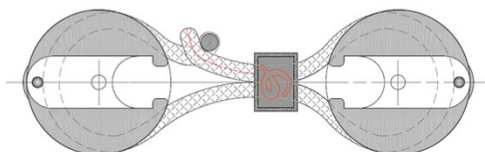
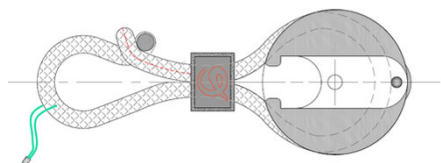
« reibungsarmer Snatch Block »



Artikel Bezeichnung	Bruch Last	Gewicht	Länge	empfohlener Tauwerk Ø	Segel Fläche
Snatch Block	direkt			mässig	40 kn
	Kg	gr	cm	mm	M2 > 45°
TH-Nub® single	4700	40	10	8 / 12	170
TH-Nub® doppelt	4700	72	12	8 / 12	170

Technische Daten

- Reibungsarmer Kugel Rundkausch Nodus-Nub®
- ✓ Schwarzes Thermoplastik Harz
- Ummantelter oder übermantelter Textil Verbinder
- ✓ 100% Dyneema® SK78 12fach geflochten vorgestreckt Grau
- T-Bone eloxiertes Aluminium 7075,
- ✓ Beschichtet, gehärtet Hellgrau
- Sicherer Klettverschluss durch Aufwickeln auf den Textilverbinder.
- ✓ Twist-Lock®-Verschluss



Einsatzmöglichkeiten

- Kontrolle und Umlenkung der Genua- oder Spinnakerschoten unter Spannung.
- Ermöglicht das schnelle Einholen von Leinen unter Last, Barber Inhauler, Einholer, 3D, ...

Information sail@nodusfactory.com

NODUS
FACTORY

MADE IN FRANCE

www.nodusfactory.com



Scan me !

Hook-Nub® - Nub® Snatch Block

« reibungsarmer Snatch Block »



T-H Nub®, Hook, ein reibungsarmer, kugelförmiger offener Ring für 12 mm Tauwerk.

- Eine sich öffnende Umlenkrolle mit geringer Reibung, die einfach an einer Genua- oder Spinnaker Schot oder als Ersatz für eine Umlenkrolle am Mastfuß befestigt werden kann

Einsatzmöglichkeiten

- Kontrolle und Umlenkung der Genua- oder Spinnaker Schoten unter Spannung.
- Ermöglicht das schnelle Einhaken von Tauwerk unter Last, Barber Hauler, In-Hauler, Einholer, 3D, ...

Vorteile

- Gewicht/ Widerstandsverhältnis
- Leicht und zuverlässig
- Twist-Lock®-Verschluss, der verhindert, dass die Schot aus dem Karabiner herausrutscht

Artikel Nr.

TH-Nub® single	20186
TH-Nub® doppel	20187

NODUS
FACTORY
MADE IN FRANCE

Parc d'Activités de Laroiseau • 5 rue Ella Maillart • F- 56000 Vannes
Tél : +33 (0)2 97 67 64 83 • Mail : sail@nodusfactory.com www.nodusfactory.com



Textile-Hook® Hk – Reibungsarmer Snatch Block

« reibungsarmer offener Rundkausch zum Hooken »

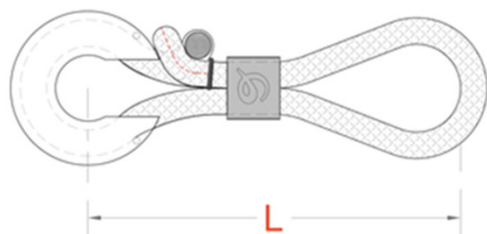


Artikel Bezeichnung	Bruch Last	Gewicht	Länge L	empfohlener Tauwerk Ø	Segel Fläche
Reibung	direkt			Fall/Schot	40 kn
dynamisch	Kg	gr	cm	mm	M2 ≥45°
Poulies HK16	6 000	120	8	max 16mm	160
Poulies HK22	8 500	270	10	max 22mm	>160
Poulies HK32	12 000	350	12	max 32mm	>160

Technische Daten

Reibungsarmer Ring für hohe Belastung

- ❑ Gehäuse vom Hook « offener Rundkausch »
- HK Material Duraluminium
 - ✓ anodisiert et gehärtet
- ❑ Schäckel M® high load übermanteltet Dyneema®
- ✓ DSK78 12fach geflochten, beschichtet und vorgestreckt
- ✓ Mantel 48fach geflochten, beschichtet und vorgestreckt → Schwarz
- ✓ Verbinder T-Bone®, Aluminium anodisiert gehärtet, zum Öffnen und Schließen des soft Schäckels
- ❑ Zubehör Twist-Lock®
- ✓ Velcro®



Einsatzmöglichkeiten

Der Textile-Hook® Reibungsarmer Snatch Block

- ✓ Ermöglicht die Kontrolle und das Umlenken von Schoten unter Spannung.
- ✓ Ermöglicht das schnelle Durchziehen einer Leine in jeder Situation.
- ✓ Ermöglicht es, die Kräfte zu vervielfachen und ein Manöver, ein Fall oder eine Schot neu auszurichten, eine Last in eine andere Richtung zu verlagern.

Für hohe Belastungen entwickelt:

- ✓ dauerhafte statische Belastung
- ✓ dynamische Belastung für alle Seile

Information sail@nodusfactory.com

NODUS
FACTORY

MADE IN FRANCE

www.nodusfactory.com



Scan me !

Textil-Hook® Hk – Reibungsarmer Snatch Block

« reibungsarmer offener Rundkausch zum Hooken »



Der **Textile-Hook HK®** aus Duraluminium ist die leichteste und widerstandsfähigste Lösung für die Schotkontrolle auf dem Markt,

- Dieser offene Rundkausch ist einfach auf dem Tauwerk zu positionieren und sein doppelt gesichertes Verschluss-System verhindert ein Öffnen unter und ohne Belastung.
- für statischen & dynamischen Einsatz mit hoher Belastung
- Befestigung / Verbindung durch Schäkkel aus Dyneema®.
- Nub®-Zubehör, um einen Schwerlastflaschenzug zu erstellen.

Unsere Textile-Hook® gehören zu den widerstandsfähigsten, die auf dem Markt erhältlich sind!

Vorteile

- Gewicht/ Widerstandverhältnis
- Leistung, geringes Gewicht und Zuverlässigkeit
- Niedriger Reibungskoeffizient
- Ausrichtung der Lasten durch den textilen Verbinder

Artikel Nr.

Textile-Hook HK 16

20182

Nodus Tipps « FAQ – Material Informationen »

<https://www.nodusfactory.com/de/content/32-beschlag-40>

NODUS
FACTORY
MADE IN FRANCE

Parc d'Activités de Laroiseau • 5 rue Ella Maillart • F- 56000 Vannes
Tél : +33 (0)2 97 67 64 83 • Mail : sail@nodusfactory.com www.nodusfactory.com



Textile[®] Leitösen & Padeyes



Entdecken Sie unsere Produktreihe von Padeyes, Leitösen und Schotdurchführungen zum Kleben. Sie sind ein guter Ersatz für herkömmliche Padeyes und Leitösen aus Edelstahl.

Sie haben einen hervorragenden Widerstand /Gewichtsverhältnis und sind dank Dyneema[®] sehr abriebfest.



Unsere Padeyes zum Kleben haben viele Vorteile : Sie sind leicht, stark und einfach zu montieren.

Sie sind mit Low-Fiction-Ringen, Umlenkrollen und Loops ausgestattet und ermöglichen es Ihnen, Ihren Decksplan nach Ihren Wünschen und Bedürfnissen zu gestalten.



Es gibt Sx-Textilpads (verstellbare Dyneema[®]-Loop), Pad-Race, Pad-Hook, Pad-Poulie, Pad-Line und Pad-FrD in verschiedenen Größen und Ausführungen.



Unsere Produktreihe von Zubehör und Ausrüstung zum Aufkleben ist die leichteste und stärkste Lösung auf dem Markt. Diese Produktreihe ermöglicht Ihnen eine Vielzahl von Anwendungen, um Ihr Segelboot auszustatten.

Dank unseres Zweikomponentenklebers Nodus-Loc[®] sind sie schnell und einfach anzubringen und erfordern keine Löcher zu bohren.



Wann und wie den Nodus-Loc® Kleber benutzen ?

« *Padeyes, Leitösen und Schottdurchführungen zum kleben* »

Die Vorteile von Methacrylat-Strukturklebstoffen

Methacrylat-Klebstoffe haben den Vorteil, dass die Oberfläche nur wenig vorbereitet werden muss, manchmal reicht ein einfaches Abstauben oder Entfetten. Methacrylatklebstoffe sind sehr widerstandsfähig gegen Vibrationen, Stößen und klimatische Bedingungen. Das Kleben unter Wasser ist auch möglich.

- ✓ Methacrylatklebstoffe benötigen keine Grundierung, unabhängig vom Untergrund.
- ✓ Durch die schnelle Vernetzung kann der Produktionszyklus verkürzt werden.
- ✓ Verklebung von heterogenen Materialien.
- ✓ Sehr hohe Scher-, Stoß-, Schäl- und Strapazierfähigkeit.
- ✓ Gute chemische Beständigkeit gegenüber Kohlenwasserstoffen, Säuren und Basen (pH 3 bis 10) und Salzlösungen. Die Formulierung ist weder als giftig noch als krebserregend eingestuft (keine DNPT, Dimethylanilin und Phthalate).
- ✓ Leichte Verarbeitbarkeit

Vergleiche der Klebefestigkeit von Nodus-Loc®.

- Marine Kleb- und Dichtstoff mit Mehrzweck Einsatz 1.8 Mpa Typ Sikaflex®-291i **18.55 Kg/cm² Methacrylat-Strukturklebstoff 12 bis 24 MPa**
- Nodus-Loc® **122.36 Kg/cm² bis 244.73 Kg/cm²** (je nach Untergrund).

Zum Vergleich: Mit dem Klebstoff Sikaflex®-291i Vielseitiger Marine-Klebstoff werden Sie 10-mal weniger stark sein als unser Nodus-Loc® Kleber.



PAD-SX® – Textil-Padeye zum Aufkleben

« Textillänge einstellbar oder festgelegt © »

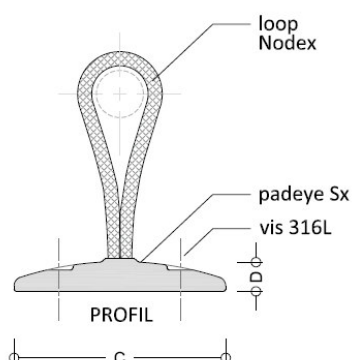


Artikel Bezeichnung	Widerstand « geklebt »	Gewicht	Padeye Grösse (mm)				Dyneema® Länge
			A	B	C	D	
	kg	gr					cm
Pad SX 45	200 kg	12	3	35	45	6	30
Pad SXc 45	200 kg	12	3	35	45	6	2,5
Pad SX 55	350 kg	14	3,5	42	55	8	30
Pad SXc 55	350 kg	14	3,5	42	55	8	2,5

Option - Kleber	Volumen	Menge	Untergrund
Nodus-Loc® 12	12 ml	4-6 Padeyes	vielfältig

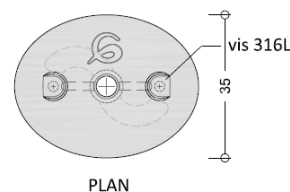
Technische Daten

- ❑ Padeye SX® - Leitöse & lashing
- ✓ Padeye SX 45 & 55 aus technischem PA glasfaserverstärkt
- ✓ T-Bone TI6 éco-titane Länge 20mm & Länge 25mm
- ✓ 100% Dyneema® 12fach geflochten diameter 3 mm oder 4 mm
- ✓ Edelstahl Schrauben 316 L : 2,9 mm / 18 mm (nicht im Lieferumfang enthalten)
- ✓ Nodus-Loc® Zwei-Komponenten Kleber (optional)



Montage

- 1- Bereiten Sie die Oberfläche vor und reinigen Sie sie.
 - 2- Mischen Sie den Zwei-Komponenten-Kleber und tragen Sie ihn auf.
 - 3- Kleben Sie und halten Sie den Druck für mindestens 5'.
- Warten Sie 24H vor dem Gebrauch



Information sail@nodusfactory.com

NODUS
FACTORY
MADE IN FRANCE
www.nodusfactory.com



Scan me !

PAD-SX® – Textil-Padeye zum Aufkleben



Das **Pad-SX®** ist ein von Nodus Factory™ entworfenes und entwickeltes Padeye zum Aufkleben, um den spezifischen Bedürfnissen an Bord entgegen zu kommen

- Das Pad-SX ist schnell und einfach zu installieren und hält von 200 kg bis 350 kg aus, wenn es mit dem Zwei-Komponenten-Kleber Nodus-Loc® befestigt wird.
- Die Länge der Textilschleufe ist vor dem Aufkleben einstellbar und bei Modell (c) festgelegt.
- Die ovale Form ermöglicht es, das Padeye je nach Winkel und Richtung der Belastung optimal anzubringen.

Einsatzmöglichkeiten

- Mehrzweck-Leitösen zum Aufhängen oder Befestigen all Ihrer Ausrüstungen in oder auf Ihrem Boot, Bannern, Abdeckplanen, Aufbewahrungstaschen, Umlenkungen für leichte Manöver usw.
- Lässt sich leicht und überall an Deck, unter Deck, am Mast oder am Baum anbringen,...

Vorteile

- Einfache Installation dank unseres Zwei-Komponenten-Klebers
- Die Länge der Textilstränge kann an Ihre Bedürfnisse angepasst werden.
- Vielseitigkeit und Flexibilität unabhängig vom Zugwinkel
- Erstellung von neuen Fixpunkten
- Optimierte Ergonomie, keine hervorstehenden oder aggressiven Elemente.
- Verbessert Ihre Deckpläne

Artikel Nr.

Pad-SX 45	Anpassbare Textillänge	20132
Pad-SX 45	Anpassbare Textillänge	20197
Pad-SX 45c	Festgelegte Textillänge	20216
Pad-SX 55c	Festgelegte Textillänge	20223

NODUS
FACTORY
MADE IN FRANCE

Parc d'Activités de Laroiseau • 5 rue Ella Maillart • F- 56000 Vannes
Tél : +33 (0)2 97 67 64 83 • Mail : sail@nodusfactory.com www.nodusfactory.com



PAD-Filoir® D - Leitöse aus Aluminium

« Selbstausrichtender Leitöse auf Padeye SX zum Kleben »

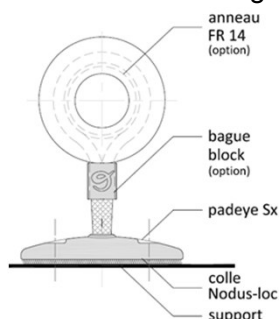


Artikel Bezeichnung	Widerstand (geklebt)	Dimension Ø				Empfohlener Tauwerk Ø	Gewicht
		A	B	C	D		
Winkel	Untergrund abhängig					Schot	
Duraluminium D	Kg	mm				mm	gr
Filoir 10	200	7	12	12	30	4/8	8
Filoir 14	200	10	16	16	40	6/10	16

Option – Kleber	Volume	Menge	Untergrund
Nodus-Loc® 12	12 ml	6 Padeyes	vielfach

Technische Daten

- Sockel " Träger zum Aufkleben ".
 - ✓ Padeye SX® aus technischem PA glasfaserverstärkt
 - ✓ Länge 45 mm & Breite 35 mm
 - ✓ Textile Dyneema® Gurtband
 - ✓ T-Bone T16 Öko-Titan
 - ✓ SK78 48fach geflochten beschichtet Hellgrau
- Aluminium-Leitöse für Schotführung und Reffleine von max. 4 bis 10 mm.
 - ✓ Reibungsring FrD® aus Duraluminium anodisiert gehärtet
- Befestigung durch Kleben oder Schrauben (optional) : 2 Ø 5 mm Bohrungen



Montage

- 1- Bereiten Sie die Oberfläche vor und reinigen Sie sie.
 - 2- Mischen Sie den Zwei-Komponenten-Kleber und tragen Sie ihn auf.
 - 3- Kleben Sie und halten Sie den Druck für min. 5'.
- Warten Sie 24H vor dem Gebrauch

Information sail@nodusfactory.com

NODUS
FACTORY
MADE IN FRANCE
www.nodusfactory.com



Scan me !

PAD-Filoir® D - Leitöse aus Aluminium

« *Selbstausrichtender Leitöse auf Padeye SX zum Kleben* »



Pad-Filoir D®, selbstausrichtender Leitöse für Schoten. Das Design mit der Textilachse richtet Ihre Schot automatisch aus, um die Reibung zu reduzieren.

- Ihre Pad-Filoir®D ist sehr einfach zu installieren und kann bis zu 200 kg (ohne Schrauben) tragen, wenn sie mit dem Zweikomponentenkleber Nodus-Loc® befestigt wird.
- Die ovale Form der Trägerplatte "Padeye SX" ermöglicht es, die Leitöse je nach Winkel und Richtung der Belastung optimal zu positionieren.
- Unerlässlich für die Installation eines Vorsegelrollreffers, die Flexibilität des Textils richtet Ihre Schoten und Tauwerke automatisch seitlich und in der Neigung aus.

Einsatzmöglichkeiten

- Schotleine, Reffleine, Umlenkungen, Verbesserung des Decksplans,...etc.
- für Schoten und Reffleinen von 4 mm bis maximal 10 mm

Vorteile

- Automatische Ausrichtung
- Zum Aufkleben mit unserem Zwei-Komponenten-Kleber oder Anschrauben

Artikel Nr.

Pad-Filoir D 10	20282
Pad-Filoir D 14	20283

Nodus Tipps

- Die reibungsarmer D®-Leitöse haben aufgrund ihres Designs und des verwendeten Materials eine nicht haftende Oberflächenstruktur, die Reibung ist dynamisch ohne Energieverlust.
- Die Kontaktfläche und die automatische Ausrichtung erzeugen einen Winkel mit geringer Reibung, der die Haftung zu Beginn des Manövers begrenzt und die Gleitleistung verbessert.

NODUS
FACTORY
MADE IN FRANCE

Parc d'Activités de Laroiseau • 5 rue Ella Maillart • F- 56000 Vannes
Tél : +33 (0)2 97 67 64 83 • Mail : sail@nodusfactory.com www.nodusfactory.com



PAD-Poulies® - Block Leitöse I-Tech

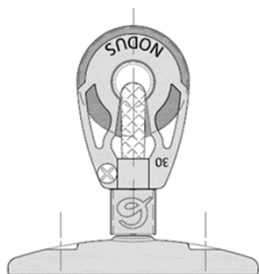
« Selbstausrichtender Leitöse auf Padeye SX zum Kleben »



Artikel Bezeichnung	I-Tech Block	Padeye	Widerstand (geklebt)		empfohlener Tauwerk Ø	Gewicht
			Direkt	Fall/Schot		
PA Tech			kg	mm	gr	
Pad-P 20	20	Pad SX-45	200	4	15	
Pad-P 30	30	Pad SX-45	200	6	16	
Pad-P 40	40	Pad SX-55	300	8	24	
Option – Kleber	Volume	Menge	Untergrund			
Nodus-Loc® 12	12 ml	6 Padeyes	vielfach			

Technische Daten

- Sockel " Träger zum Aufkleben ".
- ✓ Padeye SX® aus technischem PA glasfaserverstärkt
- ✓ Länge 45 mm & Breite 35 mm
- ✓ Textile Dyneema® Gurtband
- ✓ T-Bone Ti6 Öko-Titan
- ✓ SK78 48fach geflochten beschichtet Hellgrau
- I-Tech Block Leitöse zum Führen von Schot und Reffleine von max. 4 bis 10 mm
- ✓ Blockgehäuse aus Composite
- ✓ Kugellager aus Edelstahl
- ✓ Blockscheibe aus Composite PA 6.6
- Befestigung durch Kleben oder Schrauben (optional) : 2 Ø 5 mm Bohrungen



Montage

- 1- Bereiten Sie die Oberfläche vor und reinigen Sie sie.
 - 2- Mischen Sie den Zwei-Komponenten-Kleber und tragen Sie ihn auf.
 - 3- Kleben Sie und halten Sie den Druck für min. 5'.
- Warten Sie 24H vor dem Gebrauch

Information sail@nodusfactory.com

NODUS
FACTORY
MADE IN FRANCE
www.nodusfactory.com



Scan me !

PAD-Poulie® - Block Leitöse I-Tech

« *Selbstausrichtender Leitöse auf padeye SX zum Kleben* »



I-Tech Pad-Poulie, Leitöse mit automatisch ausgerichtetem Kugellagerblock. Ihr Design mit der Textilachse leitet die Ausrichtung Ihrer Schot automatisch in die richtige Richtung, um die Reibung zu reduzieren. Sie sind **leicht** und **äußerst wirksam** und ideal für häufig beanspruchte Trimmsysteme.

- Der I-Tech® Pad-Poulie ist sehr einfach zu installieren und hält von 200 kg bis 300 kg (ohne Schrauben), wenn er mit dem Zweikomponentenkleber Nodus-Loc® befestigt wird.
- Für Fall- und Schot-Systeme und andere Anwendungen, bei denen Sie nicht möchten, dass das Pad-Block das Deck berührt.
- Unerlässlich für die Installation einer Rollreffanlage für das Vorsegel. Die Flexibilität des Textils lenkt Ihre Schoten und Leinen automatisch in Seiten- und Neigungslage.

Einsatzmöglichkeiten

- Schotleine, Reffleine, Umlenkungen, Verbesserung des Decksplans,...etc.
- Für Schoten und Reffleinen von 4 mm bis maximal 10 mm

Vorteile

- Automatische Ausrichtung
- Zum Aufkleben mit unserem Zwei-Komponenten-Kleber oder Anschrauben

Artikel Nr.

Pad-P20	20134
Pad-P30	20135
Pad-P40	20260

Nodus Tipps

- Die automatische Ausrichtung erzeugt einen reibungsarmen Winkel, der die Haftung zu Beginn des Manövers begrenzt und die Gleitleistung verbessert.

NODUS
FACTORY
MADE IN FRANCE

Parc d'Activités de Laroiseau • 5 rue Ella Maillart • F- 56000 Vannes
Tél : +33 (0)2 97 67 64 83 • Mail : sail@nodusfactory.com www.nodusfactory.com



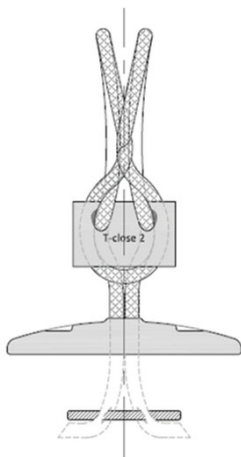
PAD-Line® – Einstellbare Klemme für Leinenablage

« Länge des Dyneema® einstellbar »

Artikel Bezeichnung	Widerstand (geklebt)	Gewicht	Grösse (mm)				Länge Tauwerk
			A	B	C	D	
	kg	gr					cm
Pad-line	200 kg	15	3	35	45	6	30
Option – Kleber	Volume	Menge	Untergrund				
Nodus-Loc® 12	12 ml	6 Padeyes	vielfach				

Technische Daten

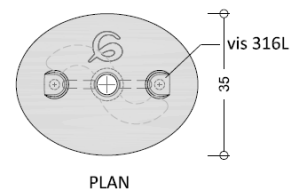
- ❑ Padeye Pad-Line® - Klemme & lashing
- ✓ Padeye SX 45 aus technischem PA Glasfaserverstärkung.
- ✓ T-Bone TI6 Eco-Titan
- ✓ T-Close-Verbinder aus technischem PA
- ✓ Dyneema® 12 fach geflochten Durchmesser 3 mm
- ✓ Edelstahlschrauben 316 L: 2,9 mm / 18 mm (nicht mitgeliefert)
- ✓ Nodus-Loc Zwei-Komponenten-Kleber (optional)



MONTAGE

- 1- Bereiten Sie die Oberfläche vor und reinigen Sie sie.
- 2- Mischen Sie den Zwei-Komponenten-Kleber und tragen Sie ihn auf.
- 3- Kleben Sie und halten Sie den Druck für min. 5'.

➤ Warten Sie 24H vor dem Gebrauch



Information sail@nodusfactory.com

NODUS
FACTORY
MADE IN FRANCE
www.nodusfactory.com



Scan me !

PAD-Line® – Einstellbare Klemme für Leinenablage

« Länge des Dyneema® einstellbar »



Pad-Line®, die Textilklemme für die Leinenaufbewahrung zum Schrauben oder Kleben, ist die ideale Lösung, um Ihre Schoten und Tauwerke an Bord zu bewahren.

- Ihre Pad-Line®- Klemme ist sehr einfach zu installieren und ermöglicht es Ihnen, das Cockpit von den verschiedenen Tauwerken und Schoten zu befreien, während diese fest verschnürt und sofort einsatzbereit bleiben.

Einsatzmöglichkeiten

- Die Pad-Line® Klemme, die einmal an der Wand befestigt ist, hält Ihre Leinen dank einer Kordel fest verschnürt.
- Lässt sich leicht und überall auf dem Deck, unter Deck, am Mast anbringen und ankleben

Vorteile

- Die ideale Aufbewahrung für Fallen und Schoten
- Einfache Installation dank unseres Zwei-Komponenten-Klebers
- Länge der Textilstränge kann nach Bedarf angepasst werden
- Keine hervorstehenden oder aggressiven Teile

Artikel Nr.

Pad-Line	20136
----------	-------

Nodus Tipps

- Schiessen Sie ihr Tauwerk richtig auf und ziehen Sie dann den Kordelzug durch das Tauwerk, dann hängen Sie den Kordelzug an den T-Close Verbinder
- Ideal, um die Fallen im Cockpit aufzuhängen!

NODUS
FACTORY
MADE IN FRANCE

Parc d'Activités de Laroiseau • 5 rue Ella Maillart • F- 56000 Vannes
Tél : +33 (0)2 97 67 64 83 • Mail : sail@nodusfactory.com www.nodusfactory.com



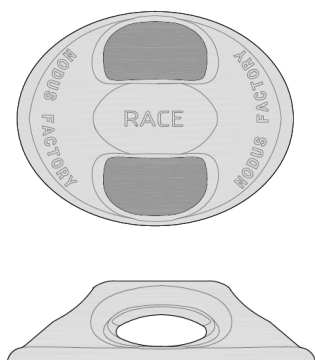
Pad-Race® – « Padeye » Schotdurchführung zum Kleben



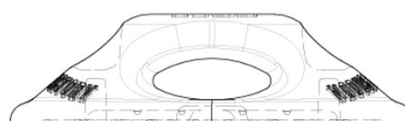
Artikel Bezeichnung	Bruchlast (geklebt)	Gewicht	Grösse (mm)		
			H	L	I
	kg	gr			
Pad Race 45	200 kg	6	10	45	35
Pad Race 55	350 kg	8	15	55	40
Option – Kleber	Volume	Menge	Untergrund		
Nodus-Loc® 12	12 ml	4-6 Padeyes	vielfach		

Technische Daten

- ❑ Pad-Race® - Schotdurchführung & Lashing
- ✓ Pad-Race erhältlich aus biobasiertem PA11 oder PA12.
- ✓ Länge 45 mm - Breite 35 mm - Höhe 10 mm
- ✓ Länge 55 mm - Breite 42 mm - Höhe 12 mm
- ✓ Nodus-Loc Zwei-Komponenten-Kleber (nicht im Lieferumfang enthalten)
- ✓ Loop-Gurtband aus Dyneema® 48fach geflochten, genähter Spleiß



Montage



- 1- Bereiten Sie die Oberfläche vor und reinigen Sie sie.
- 2- Mischen Sie den Zwei-Komponenten-Kleber und tragen Sie ihn auf.
- 3- Kleben Sie und halten Sie den Druck für min. 5'.

➤ Warten Sie 24H vor dem Gebrauch

Information sail@nodusfactory.com

NODUS
FACTORY
MADE IN FRANCE
www.nodusfactory.com



Scan me !

PAD-RACE® – Schotdurchführung zum Kleben



Race-Pad® aus Harz zum Aufkleben, das Pad-Race® ist ein von Nodus Factory™ in Zusammenarbeit mit dem Team Paprec-Arkea entworfenes und entwickeltes Padeye, um den besonderen Bedürfnissen an Bord entgegenzukommen.

- Ihr Pad-Race® ist schnell und einfach zu montieren und hält von 200 kg bis 350 kg, wenn es mit dem Zweikomponentenkleber Nodus-Loc® befestigt wird.
- Die ovale Form ermöglicht es, das Pad-Race® je nach Winkel und Richtung der Belastung optimal zu platzieren.

Einsatzmöglichkeiten

- Schotdurchführung für Mehrzwecktextilien zum Umlenken von leichten Manövern.
- Lässt sich einfach und überall auf dem Deck, unter Deck, am Mast oder am Baum anbringen und ankleben,...

Vorteile

- Erstellung von neuen Fixpunkten
- Einfache und schnelle Installation, dank unseres Zwei-Komponenten-Klebers.
- Optimierte Ergonomie, keine hervorstehenden oder aggressiven Teile.
- Vielseitigkeit und Flexibilität unabhängig vom Zugwinkel.
- Verbessert Ihre Deckpläne

Artikel Nr.

Pad-Race 45	20169
Pad-Race 55	20166

NODUS
FACTORY
MADE IN FRANCE

Parc d'Activités de Laroiseau • 5 rue Ella Maillart • F- 56000 Vannes
Tél : +33 (0)2 97 67 64 83 • Mail : sail@nodusfactory.com www.nodusfactory.com



PAD-FILOIR® - Leitöse für Leinen & Fallen

« Mast- und Deck Leitöse zum Kleben »

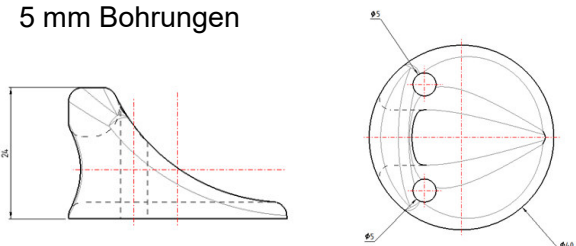


Artikel Bezeichnung	Bruch Last (geklebt)	Gewicht	Grösse (mm)	
	kg	gr	Diameter	Höhe
Pad-Filoir	250 kg	11,4	24	24

Option – Kleber	Volume	Menge	Untergrund
Nodus-Loc® 12	12 ml	6 Padeyes	vielfach

Technische Daten

- Leitöse zum Kleben aus I-Tech-Harz für die Führung von Fall, Schot und Reffleine von maximal 10/12 mm.
- Grundplatte :
 - ✓ Durchmesser 40 mm
 - ✓ Höhe 24 mm
 - ✓ Dicke: 6 mm
 - ✓ Gewicht: 11,4 Gramm
- Befestigung durch Kleben oder Schrauben (Schrauben nicht im Lieferumfang enthalten) : 2 Ø 5 mm Bohrungen



MONTAGE

- 1- Bereiten Sie die Oberfläche vor und reinigen Sie sie.
 - 2- Mischen Sie den Zwei-Komponenten-Kleber und tragen Sie ihn auf.
 - 3- Kleben Sie und halten Sie den Druck für min. 5'.
- Warten Sie 24H vor dem Gebrauch

Information sail@nodusfactory.com

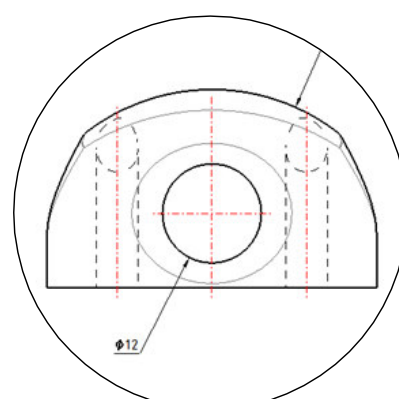
NODUS
FACTORY
MADE IN FRANCE
www.nodusfactory.com



Scan me !

PAD-FILOIR® - Leitöse für Leinen & Fallen

« Mast- und Deck Leitöse zum Kleben »



Das **Leitösen-Pad** zum Aufkleben für Rollreff- und Spinnakerfall wurde speziell für die Montage durch Aufkleben auf einen Mast, einen Baum oder auf dem Deck entwickelt.

- Unerlässlich für die Installierung einer Rollreffanlage für das Vorsegel oder für das Spinnakerfall. Die spezielle Form der Leitöse ermöglicht eine seitliche Abweichung von +30° (links oder rechts).

Einsatzmöglichkeiten

- Mast, Baum, Spinnakerfall, Schotleine, Reffleine, Umlenkungen, Verbesserung des Decksplans.
- Der Pad-Filoir, einmal an Wand, Mast oder Baum geklebt, führt Ihre Seile und Fallen
- Ø Fall oder Reffleine 10 mm maximum 12 mm

Vorteile

- Kleben mit unserem Zwei-Komponenten-Kleber oder schrauben Sie.
- Einfach und leicht zu verwenden

Technische Daten

- Leitöse aus I-Tech-Harz für die Führung von Fallen, Schoten und Reffleinen von maximal 10/12 mm.
- Grundplatte: Durchmesser 40 Höhe 24 mm Dicke 6 mm Gewicht: 11,4 Gramm.
- Befestigung durch Kleben oder Schrauben (Schrauben nicht im Lieferumfang enthalten): 2 Löcher Ø 5 mm

Artikel Nr.

Pad-Filoir	20188
------------	-------

Nodus Tipps

- I-Tech® Low Friction Leitösen haben aufgrund ihres Designs und des verwendeten Materials eine nicht-haftende Oberflächenstruktur, die Reibung ist dynamisch ohne Energieverlust.
- Die Kontaktfläche erzeugt einen Reibungswinkel, der die Haftung zu Beginn des Manövers begrenzt und die Gleitleistung verbessert.



Pad Hook® - Tauklemme

« Fall- und Schothalter zum Aufkleben »



*Textile Kordel

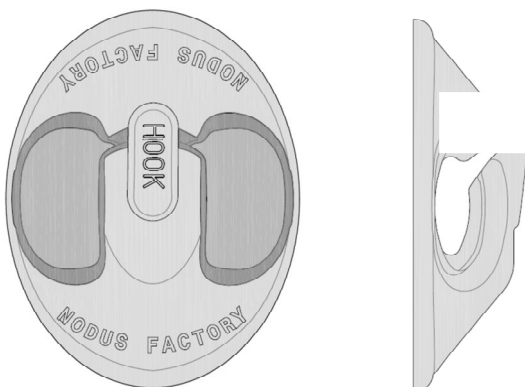


Artikel Bezeichnung	Bruch Last (geklebt)	Gewicht	Grösse (mm)			
			A	B	C	D
	kg	gr	A	B	C	D
Pad-Hook	200 kg	5	3	35	45	8

Option – Kleber	Volume	Menge	Untergrund
Nodus-Loc® 12	12 ml	6 Padeyes	vielfach

Technische Daten

- Padeye zum gebrauchsfertigen Kleben aus biobasiertem technischem PA.
- Länge 45 mm & Breite 35 mm
- Textile Kordel (*optional)



Montage

- 1- Bereiten Sie die Oberfläche vor und reinigen Sie sie.
 - 2- Mischen Sie den Zwei-Komponenten-Kleber und tragen Sie ihn auf.
 - 3- Kleben Sie und halten Sie den Druck für min. 5'.
- Warten Sie 24H vor dem Gebrauch

Information sail@nodusfactory.com

NODUS
FACTORY
MADE IN FRANCE
www.nodusfactory.com



Scan me !

PAD-HOOK® - Tauklemme

« Fall- und Schothalter zum Aufkleben »



Der **Pad-Hook®** ist eine Textilklemme zum Aufkleben, mit der Sie alle Ihre Seile und Tauwerke sicher und gebrauchsfertig in Reichweite aufbewahren können.

- Ideal, um die Fallen im Cockpit aufzuhängen!
- Der Pad-Hook®-Textilklemme ist sehr einfach zu installieren und sorgt für Ordnung an Bord!

Vorteile

- Keine Bohrungen erforderlich, dank unseres Zwei-Komponenten-Klebers
- Auswechselbarer und in der Länge verstellbarer Kordel.
- Einfach und leicht zu verwenden

Technische Daten

- Padeye zum Kleben aus biobasiertem technischem PA.
- Länge 45 mm & Breite 35 mm
- Textil Kordel (*optional)

Artikel Nr.

Pad-Hook®	20305
-----------	-------

Nodus Tipps

- Schiessen Sie ihr Tauwerk richtig ein und ziehen Sie die Kordel durch den Strang, bevor Sie die Kordel in den Pad-Hook® einhängen.

NODUS
FACTORY
MADE IN FRANCE

Parc d'Activités de Laroiseau • 5 rue Ella Maillart • F- 56000 Vannes
Tél : +33 (0)2 97 67 64 83 • Mail : sail@nodusfactory.com www.nodusfactory.com



Zubehör - Tauwerk & Ankerplatz



Komfort & Anlegen

Eine Rubrik für den Komfort an Bord: Textilverbinder und -Blocker, Komfortbeschläge, Tipps und Tricks aller Art, um sich an Bord sowohl beim Segeln als auch beim Anlegen wohlfühlen.

Komfort an Bord und vor Anker!

- ✓ Cockpitkissen mit Memory Foam
- ✓ Baumgurt
- ✓ Multifunktionsgurt
- ✓ Bungee-Spanner
- ✓ Dock-line Festmacher
- ✓ Lazy-Jack-Tauwerk



Wie Sie den Komfort an Bord verbessern und steigern können!

Ein Lazy-Jack-Tauwerk und sein Zubehör.

Eine Produktreihe für Festmacher mit einem Polyamidkern und einem Polyesteremantel | Nodus-Dockline®.



- Eine Polyestertauwerk für Festmacher mit einer Dehnung von <25%, ideal für den Einsatz am Steg, am Quai oder zum Festmachen an der Seite eines anderen Bootes.
- Angenehm zu handhaben und sehr abriebfest.



Tauwerke und Festmacher

Unser Polyester-Tauwerk für verschiedene Bootstypen (Segel, Motor...) ist besonders flexibel und leicht. Es bietet Sicherheit, Langlebigkeit und dämpft die Bewegungen des Bootes.

Unsere Festmacher aus gemischter Faser bringt Ihnen Sicherheit, Haltbarkeit und eine gute Stoßdämpfung.

Die Qualität der verwendeten Materialien Cover Polyester und Kern aus Polyamid garantiert eine hohe Abriebfestigkeit und dämpft gleichzeitig die Bewegungen des Bootes dank der Eigenschaften des Polyamids. Kern aus Polyamid und Cover aus Polyester 32 Spindeln, sehr gute UV-Beständigkeit und Abriebfestigkeit.

MERKMALE

- ✓ Sehr gute Flexibilität
- ✓ Angenehme Handhabung
- ✓ UV-beständig
- ✓ Ausgezeichnete Elastizität <25%.
- ✓ Komfort am Steg und am Quai, sicheres Anlegen.
- ✓ Einfach zu spleißen

Während das Tauwerk für Schoten und Fallen so steif wie möglich sein muss, um den vielen Reibungen standzuhalten, muss das Tauwerk für Festmacher so flexibel wie möglich sein, um die Stöße zu dämpfen.

Jede Leine hat einen bestimmten **Verwendungszweck** und es ist wichtig, ihre **Technischen Daten** zu überprüfen, um sie richtig zu verwenden.

Wir haben für Sie eine [Vergleichstabelle](#) zusammengestellt!

T-Close® Gurt – Einstellbarer Baumgurt

« Verstellbarer Dyneema®-Baumgurt mit T-Close-Verbindung »



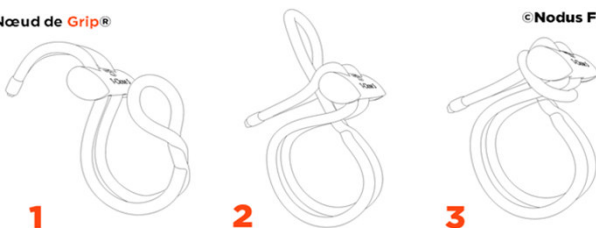
Artikel Bezeichnung	Bruch Last	Gewicht	Loop Länge	Baumhöhe	Segel Fläche
	Geschlossen		gerade	gerade	40 kn
	kg	gr	max cm	cm	m2
S 3 F	750	12	55	12	30
S 3 G	750	16	72	16	30
S 5 H	1900	49	90	20	50
S 6 I	2600	56	110	25	70

Technische Daten

- 100% Dyneema® Tauwerk
- ✓ SK78 12fach geflochten vorgestreckt, beschichtet → Hellgrau /Schwarz
- Verbinder T-Close → Beweglich
- ✓ Blockierelement, verschiedene Größen erhältlich
- ✓ Verbinder T-Close® → Pa Tech glasfaserverstärkt
- Mantel 100% aus polyester HD
- ✓ Eng gewebt und beschichtet → Schwarz oder weiß
- Struktureller, verklebter und gefasster Abschluss aus HDPE

Nœud de Grip®

© Nodus Factory



Einsatzmöglichkeiten

- Verstellbarer "Krawatten"-Textilgurtverbinder, mit dem der Schotpunkt eines Großsegels mit freiem Liek am Baum befestigt werden kann.
- Verstellbare und selbstblockierende Loop aus Dyneema®.

So ändern Sie die Länge des Loops :

- Den T-Close®-Verbinder verschieben, dann den Verriegelungsverschluss durch den Grip-Knoten® herstellen.

Information sail@nodusfactory.com

NODUS
FACTORY

MADE IN FRANCE

www.nodusfactory.com



Scan me !

T-Close® Gurt – Einstellbarer Baumgurt

« Verstellbarer Dyneema®-Baumgurt mit T-Close®-Verbindung »



S T-Close®, ist ein "Krawatten" Gurt, mit dem der Schotpunkt eines Großsegels mit freiem Liek am Baum befestigt werden kann.

- Verstellbare und selbstsichernde Befestigung durch den beweglichen T-Close®-Verbinder.

Vorteile

- Leicht und schnell anzubringen
- Die Flexibilität des Textils ermöglicht es, in der Achse der Kräfte zu liegen.
- Benutzerfreundlich → Sicherer Verschluss durch den T-Close®-Verbinder.
- Sehr UV-beständig und abriebfest

Technische Daten

- Gurtband aus 100% Dyneema® SK78 12fach geflochten, vorgestreckt, beschichtet → Schwarz.
- T-Close-Verbinder, Blockierung durch Grip®-Knoten.
- Block® Ring- weiches TPE Thermoplastik

Artikel Nr.

S3 F	20101
S3 G	20102
S5 H	20103
S6 I	20104

Nodus Tipps

Sie können den verstellbaren T-Close-Baumgurt verwenden, um Ihre Großsegelflaschenzüge direkt am Baum zu befestigen und in der Höhe zu verstellen..



Parc d'Activités de Laroiseau • 5 rue Ella Maillart • F- 56000 Vannes
Tél : +33 (0)2 97 67 64 83 • Mail : sail@nodusfactory.com www.nodusfactory.com



Gurt SC® – Einstellbarer Baumgurt

« Verstellbarer Dyneema®-Baumgurt mit Lashing »



Artikel Bezeichnung	Bruch Last	Gewicht	Loop Länge	Baum Höhe	Segel Fläche
	geschlossen		gerade	gerade	40 kn
	kg	gr	max cm	cm	m2
Sc 2	1000	9	20	8	30
Sc 3	2000	12	30	12	60
Sc 4	3000	23	40	16	80
Sc 5	4000	30	50	20	100

Technique Daten

- ❑ Genähtes Gurtband aus 100% Dyneema®.
- ✓ 48fach geflochten, vorgestreckt, beschichtet → schwarz.
- ❑ Strukturöse als Endstück genäht
- ✓ Verbindungsleine aus Dyneema® SK78
- ❑ SK78 12fach geflochten vorgereckt, beschichtet → Hellgrau / Schwarz.
- ✓ Geklebter und eingefasster Abschluss aus PEDH



Einsatzmöglichkeiten

- ❑ Verstellbarer "Krawatten"-Textilgurtverbinder, mit dem der Schotpunkt eines Großsegels mit freiem Liek am Baum befestigt werden kann.
- ❑ Loop durch Lasching verstellbar, liefert, Verschluss mit mindestens 4 Halbschlägen gesichert.

Information sail@nodusfactory.com

NODUS
FACTORY
MADE IN FRANCE
www.nodusfactory.com



Scan me !

Gurt SC® – Einstellbarer Baumgurt

« Verstellbarer Dyneema® Baumgurt mit Lashing »



SC®, ist ein "Krawatten" Gurt, mit dem der Schotpunkt eines Großsegels mit freiem Liek am Baum befestigt werden kann. Verstellbare Befestigung mit Dyneema® Lashing

Vorteile

- Leicht und schnell anzubringen
- Die Flexibilität des Textils ermöglicht es, in der Achse der Kräfte zu liegen.
- Einfacher Einsatz → Schließt mit mindestens 4 Halbschlägen.
- Sehr UV-beständig und abriebfest

Technische Daten

- Genähter Gurt aus 100% Dyneema® 48fach geflochten vorgestreckt, beschichtet → Schwarz
- Block® Ring- weichem TPE Thermoplastik

Artikel Nr.

Sc 2	20105
Sc 3	20106
Sc 4	20107
Sc 5	20108

Nodus Tipps

- Verwenden Sie den T-Close®-Karabiner beim Reffen am Vorliekspunkt

NODUS
FACTORY
MADE IN FRANCE

Parc d'Activités de Laroiseau • 5 rue Ella Maillart • F- 56000 Vannes
Tél : +33 (0)2 97 67 64 83 • Mail : sail@nodusfactory.com www.nodusfactory.com



T-lazy® – Einstellbarer Blocker für Lazy-Jacks

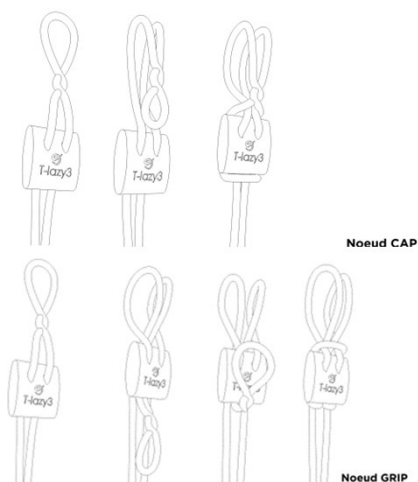
« Verstellbare Textilklemme mit T-Lazy-Verbinder »



Artikel Bezeichnung	Bruch Last	Gewicht	Einstellbarer Loop mini / maxi
	kg	gr	cm
T-I 3 C	440	18	45/85
T-I 3 R	1100	16	45/85

Technische Daten

- ❑ 100% Dyneema® Tauwerk oder polyester HD
- ✓ (R) SK78 12fach geflochten vorgestreckt, beschichtet → Hellgrau/Schwarz
- ✓ (C) PES vorgestreckt -beschichtet → Grau
- ❑ Verbinder T-lazy → Bewegliches Blockierelement,
- ✓ Pa Tech glasfaserverstärkt
- ✓ Geklebter und eingefasster Abschluss aus PEDH



Einsatzmöglichkeiten

So ändern Sie die Länge des Loops :

- Verschieben Sie den T-lazy® Verbinder, dann machen Sie den Blockiersverschluss durch den Grip© Knoten

Montage :

1. Textilschleufe auf den T-Lazy® Verbinder legen
2. Schieben Sie den Verbinder auf die gewünschte Höhe, nehmen Sie den Loop wieder auf und spannen Sie ihn, lassen Sie den Loop los. Das System ist blockiert,

Information sail@nodusfactory.com

NODUS
FACTORY
MADE IN FRANCE
www.nodusfactory.com



Scan me !

T-lazy® – Einstellbarer Blocker für Lazy-Jacks

« Verstellbare Textilklemme mit T-Lazy®-Verbinder »



T-Lazy, verstellbare Textilklemme für Lazy-Bags, Lazy-Jacks und Persennings.

- Ermöglicht eine schnelle und präzise Einstellung Ihrer Lazy und Persennings.
- Verstellbarer Saum, den T-Lazy® Verbinder gleiten lassen, dann mit dem Cap® oder Grip® Knoten im unruhigen Bereich blockieren, um eine vollständige Blockierung zu erzielen.

Vorteile

- Einfach und schnell anzubringen
- Benutzerfreundlich → Verschluss → Cap®- oder Grip®-Knoten → Schnell verstellbar.
- Ersetzt Knoten, Klampen und andere Vorrichtungen

Technische Daten

- Geflecht 100% aus Dyneema® oder Polyester 12fach geflochten vorgestreckt, beschichtet
- Verbinder T-lazy®, Pa Tech glasfaserverstärkt

Artikel Nr.

T-I3 C	20161
T-I3 R	20162

Nodus Tipps

Sie können die verstellbare Textilklemme T-Lazy® verwenden, um Ihre Segel zu befestigen und zu beschlagen.



NODUS
FACTORY
MADE IN FRANCE

Parc d'Activités de Laroiseau • 5 rue Ella Maillart • F- 56000 Vannes
Tél : +33 (0)2 97 67 64 83 • Mail : sail@nodusfactory.com www.nodusfactory.com



Mehrweckgurt® - Polyester HT

« Verstellbarer Mehrweckgurt »

Artikel Bezeichnung	Breite	Länge	Verschluss Widerstand
	mm	mm	Kg
Sangle 55	25	550	135
Sangle 65	25	650	135

Technische Daten

- Verstellbarer und einstellbarer Gurt
- ✓ Farbe weiß
- ✓ Polyester HT mit UV-Behandlung
- ✓ Schnalle aus PA 6.6 zum Einklicken

- Empfohlene Tragfähigkeit bei Belastung Max
- ✓ 135 kg
- Vollständig witterungsbeständig

Einsatzmöglichkeiten

- Verwendung für Mehrweckbefestigung Clip-Verschlussystem
- Einfach zu verwenden
- Beschlagen des Großsegels, der Vorsegel
- ✓ Persenning und Verdeck
- Perfekt zum sicheren Befestigen von Gegenständen, die transportiert werden sollen.
- zum Befestigen von leichten Lasten

Information sail@nodusfactory.com

NODUS
FACTORY

MADE IN FRANCE

www.nodusfactory.com



Scan me !

Mehrzweckgurt® - Polyester HT

« Verstellbarer Mehrzweckgurt »



Verstellbarer Mehrzweckgurt mit Schnallen-Clip-System aus schwarzem Kunststoff.

- Dieser Gurt ist vielseitig einsetzbar (Aufbewahren, Festschnallen, Spannen...).
- Verschlusswiderstand 135KG (der Clip lässt nach, bricht aber nicht).

Vorteile

- Leicht und strapazierfähig
- Fester und sicherer Halt
- Hochwertige Schnalle
- Material: 100 % Polyester PES
- Breite des Gurtbands: 2,5 cm
- Länge des Bandes: 55 cm / 65 cm oder nach Maß

Artikel Nr.

Gurt 55	20362
Gurt 65	20363
Gurt pro laufendem Meter	xxxxxx

NØDUS
FACTORY
MADE IN FRANCE

Parc d'Activités de Laroiseau • 5 rue Ella Maillart • F- 56000 Vannes
Tél : +33 (0)2 97 67 64 83 • Mail : sail@nodusfactory.com www.nodusfactory.com



T-Sandow® - Elastische Schock Schnur

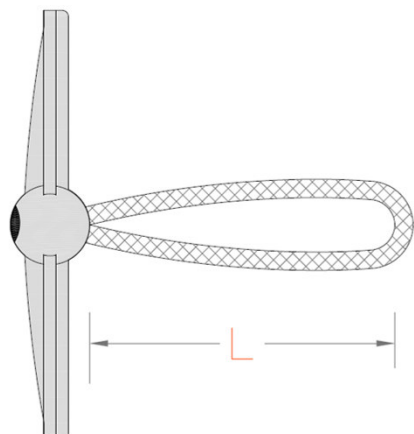
« Mehrzweck-Kippbeschlag »



Artikel Bezeichnung	Maximale Belastbarkeit	Dehnungslänge	Länge
	Kg	%	cm
T-Sandow	40 kg	70	8 / 13 / 20

Technische Daten

- Elastischer Spanner T-Sandow®.
- Mehrere Längen L 8 / 13 / 20 cm.
- Länge der Dehnung: 70%.
- Empfohlene Einsatzfähigkeit bei Belastung max. 40 kg.
- Völlig witterungsbeständig
- T-Verbinder aus technischem PA faserverstärkt



Einsatzmöglichkeiten

- Beschlagen des Großsegels und der Vorsegel
- ✓ Segel- und Spinnaker Säcke
- ✓ Persenning und Verdeck
- Verwendung für Mehrzweckbefestigung
- ✓ Angelrute
- ✓ Paddel
- ✓ Bootshaken am Baum



Information sail@nodusfactory.com

NODUS
FACTORY

MADE IN FRANCE

www.nodusfactory.com



Scan me !

T-Sandow® - Elastische Schock Schnur

« Mehrzweck-Kippbeschlag »



Elastischer Spanner Nodus T-Sandow® oder Kippbeschlag, vielseitig verwendbar, dieses Zubehör ist für die Meeresumgebung geeignet.

➤ Verriegelungswiderstand **40KG**

Der Sandow® T-Nodus-Spanner besteht aus hochwertigem Naturkautschuk und einem Mantel aus hochfestem Polyester, der T-Verbinder aus technischem Polyamid..

Einsatzmöglichkeiten

☐ Der T-Sandow-Spanner ist einfach zu benutzen und anzubringen.

Artikel Nr.

T-Sandow 8	30006
T-Sandow 13	30007
T-Sandow 20	30008

NODUS
FACTORY
MADE IN FRANCE

Parc d'Activités de Laroiseau • 5 rue Ella Maillart • F- 56000 Vannes
Tél : +33 (0)2 97 67 64 83 • Mail : sail@nodusfactory.com www.nodusfactory.com



T-Bat® – Einstellbarer Blocker für Fender

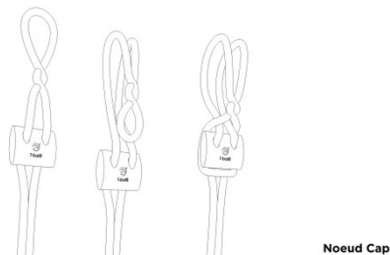
« Textilklemme "Clam cleat" für Fender »



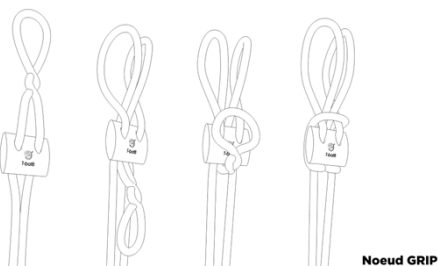
Artikel Bezeichnung	Bruch Last	Einstellbarer Loop	
		mini / maxi	mini / maxi
		Untere Reling	Obere Reling
	kg	cm	cm
T-b 8	1100	35/75	45/90
T-b 10	1600	45/85	50/100

Technische Daten

- ❑ Tauwerk 100% aus polyester HD
- ✓ PES vorbeschichtet → Grau
- ❑ Verbinder T-Bat → Bewegliches Blockierelement,
- ✓ Pa Tech glasfaserverstärkt
- ❑ Struktureller Abschluss, verklebt und eingefasst aus HDPE



Noeud Cap



Noeud GRIP

Einsatzmöglichkeiten

- ❑ **E T-bat** → Verstellbare Klemme → für Rammschutz und Boots-fender.
- ✓ Kann frei an Reling, Brüstung und Handlauf befestigt werden.
- ✓ Vermeidet Knoten

Montage :

1. Führen Sie die Schlinge um die Reling.
2. Legen Sie die Textilschleife auf den T-Bat-Verbinder, je nach Wahl des Knotens "Cap oder Grip".
3. Stellen Sie die Höhe ein, indem Sie den Verbinder verschieben, lassen Sie die Schlinge los, es ist blockiert.

Information sail@nodusfactory.com

NODUS
FACTORY

MADE IN FRANCE

www.nodusfactory.com



Scan me !

T-Bat® – Einstellbarer Blocker für Fender

« Textilklemme "Clam cleat" für Fender »



T-Bat, eine Textilverrichtung, mit der Sie Ihre Fender und Bugfender schnell einstellen und an der Reling befestigen können.

- Ermöglicht das schnelle Anbringen und Einstellen Ihrer Fender.
- Verstellbarer Klemme, den T-Bat-Verbinder verschieben, dann mit dem Cap®- oder Grip®-Knoten in unruhigem Wasser blockieren, um eine vollständige Sicherung zu erreichen.

Vorteile

- Einfach und schnell anzubringen
- Benutzerfreundlich → Verschluss → Cap®- oder Grip®-Knoten → Schnell verstellbar.
- Ersetzt Knoten, Klampen und andere Vorrichtungen

Technische Daten

- Geflecht aus 100% Polyester 12fach geflochten vorgestreckt, beschichtet
- Verbinder T-Bat, Pa Tech glasfaserverstärkt

Artikel Nr.

T-Bat 8	20163
T-Bat 10	20164

NODUS
FACTORY
MADE IN FRANCE

Parc d'Activités de Laroiseau • 5 rue Ella Maillart • F- 56000 Vannes
Tél : +33 (0)2 97 67 64 83 • Mail : sail@nodusfactory.com www.nodusfactory.com



Lab-One® - Cockpit Kissen

« Komfortkissen für Steuermann »

Artikel Bezeichnung	Gewicht	Breite	Höhe	Sitzfläche
	Gramm	cm	cm	cm
Lab One « Blau »		50	64	45
Lab One « Grau »		50	64	45

Technische Daten

- Sitzfläche und Rückenlehne aus behandeltem Akrylstoff
- Unter Bezug mit Verschluss, der mit Styroporkügelchen gefüllt ist.
- Reißverschluss aus Pa6
- Modell Lab One® registriert von Nodus Factory™.



Einsatzmöglichkeiten

- Komfort-Kugelkissen für Steuermann und Crewmitglied.
- ✓ Es revolutioniert den Komfort am Steuerrad, ein anatomisch geformter, antikonformistischer "Sessel", der eine neue Art des Sitzens oder Anlehns vorschlägt!
- Freie Befestigung an der Reling :
 - ✓ Karabiner oder Textilschäkel Nodus Factory.
 - ✓ Elastischer Spanner T-Sandow®

Information sail@nodusfactory.com

NODUS
FACTORY

MADE IN FRANCE

www.nodusfactory.com



Scan me !

Lab-One® - Cockpit Kissen

« Komfortkissen für Steuermann »



Lab One®, ein speziell entwickeltes Kugelkissen für eine bequeme Sitzhaltung.

➤ Der Druck auf die Sitzfläche komprimiert die Kissenfüllung und erzeugt so den Halt der Rückenlehne.

Wenn man auf dem Lab-One® sitzt, kann man sich bewegen oder sich auf die Navigation konzentrieren... Egal, welche Position man einnimmt, er passt sich allen Wünschen an.

Was ist sein Geheimnis? Styroporkugeln in einem Vinylbeutel, die so klein sind, dass sie sich perfekt an die Körperform anpassen.

Vorteile

- Komfort
- schützt vor Kälte und Nässe beim Sitzen.
- Stabilität
- Verkeilung der Lendenwirbel für eine bessere Ruderkontrolle.
- Hält die Sitzposition auch bei Schräglage.
- Effizienz
- extrem leicht, enthält keine Metallstrukturen
- Styroporkugeln sorgen für Sicherheit und Auftrieb.
- Seitentasche mit zwei Fächern

Artikel Nr.

Lab-One Bleu	20351
Lab-One Grau	20352

NØDUS
FACTORY
MADE IN FRANCE

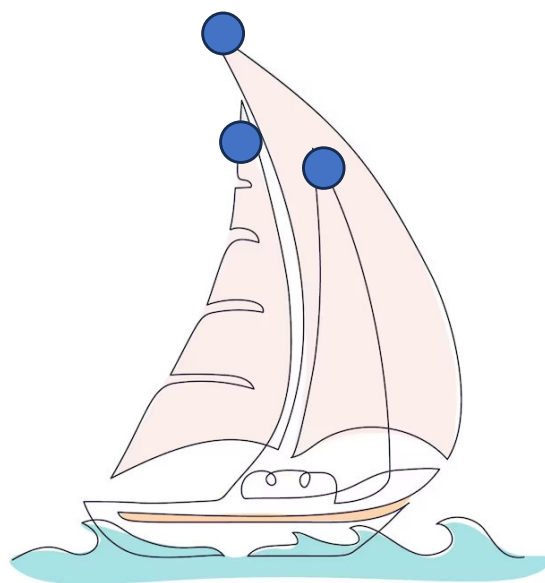
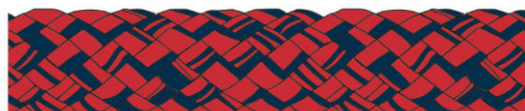
Parc d'Activités de Laroiseau • 5 rue Ella Maillart • F- 56000 Vannes
Tél : +33 (0)2 97 67 64 83 • Mail : sail@nodusfactory.com www.nodusfactory.com



Fall HT® – Polyester PES-HT « Kern und Mantel »

« *Categorie cruising / croisière* »

Ø mm	Bruch Last (kg)	Segel Fläche 25 knM2	Segel Fläche 40 knM2
4	400	24	11
5	650	39	18
6	810	49	22
7	1230	74	34
8	1650	100	45
10	2500	151	69
12	3500	211	96
14	4500	271	124
16	5100	308	140
18	6290	377	173
20	7100	428	195



Technische Daten

❑ AUFBAU

- ✓ Von 4mm bis 6mm: 16 Spindel / von 8mm bis 20mm: 32 Spindel
- ✓ Doppelt geflochten

❑ ZUSAMMENSETZUNG

- ✓ Kern : Polyester HT.
- ✓ Cover : Polyester HT.

❑ DEHNUNG

- ✓ <5%

❑ MERKMALE

- ✓ UV-beständig
- ✓ beschichtet rutschfest
- ✓ Einfach zu Spleissen.

Einsatzmöglichkeiten

❑ ANWENDUNGEN

- Hervorragende Fallen und Steuerleinen für das Cruisen.
- Mehrzweck und vielseitig

Fall-Länge berechnen :

- Gross Segel Fall – Länge des Mast x 2,5
- Genua Fall – Länge des Mast x 2,5
- Genua Fall (fraktionierte Takelage) – Länge des Mast x 2
- Spinnaker / Gennaker Fall – Länge des Mast x 2,5

Information sail@nodusfactory.com

NODUS
FACTORY

MADE IN FRANCE

www.nodusfactory.com

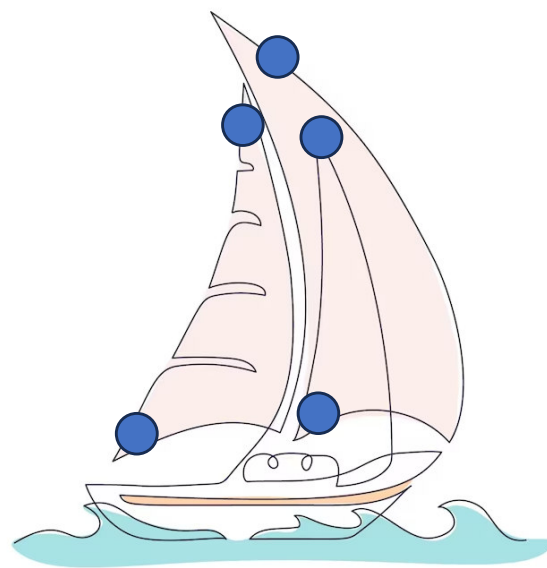


Scan me !

Fall HT[®] – Dyneema[®] & Polyester « gemischter Kern und Cover »

« Kategorie Leistung & Wettkampf »

Ø mm	Bruch Last (kg)	Segel Fläche 25 knM2	Segel Fläche 40 knM2
4	600	36	16
5	930	56	26
6	1290	78	35
8	2200	133	60
10	3800	229	104
12	5000	302	137
14	6700	404	184
16	8670	523	238
18	9500	573	261
20	11560	697	318



Technische Daten

❑ AUFBAU

- ✓ Von 4mm bis 6mm: 16 Spindel / von 8mm bis 20mm: 32 Spindel
- ✓ Doppelt geflochten

❑ ZUSAMMENSETZUNG

- ✓ Kern : Dyneema SK78 und PES-HT
- ✓ Ab 10 mm Zusatzgeflecht
- ✓ Cover : Polyester PES-HT mit hochgedrehtem Garn

❑ DEHNUNG

- ✓ <3%

❑ MERKMALE

- ✓ UV-beständig
- ✓ Abriebfest
- ✓ beschichtet rutschfest
- ✓ Gute Haftung auf Winch und Klampe
- ✓ Technische Spleiße

Einsatzmöglichkeiten

❑ ANWENDUNGEN

- Fall und Schot Leistung und Wettkampf.
- Mehrzweckleine mit geringer Dehnung

Fall-Länge berechnen :

- Gross Segel Fall – Länge des Mast x 2,5
- Genua Fall – Länge des Mast x 2,5
- Genua Fall (fraktionierte Takelage) – Länge des Mast x 2
- Spinnaker / Gennaker Fall – Länge des Mast x 2,5

Information sail@nodusfactory.com

NODUS
FACTORY

MADE IN FRANCE

www.nodusfactory.com

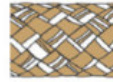


Scan me !

Schot HT[®] – Polyester PES-HT « Kern und Mantel »

« Kategorie cruising »

Ø mm	Bruch Last (kg)	Segel Fläche 25 knM2	Segel Fläche 40 knM2
4	400	24	11
5	650	39	18
6	810	49	22
7	1230	74	34
8	1650	100	45
10	2500	151	69
12	3500	211	96
14	4500	271	124
16	5100	308	140
18	6290	379	173
20	7100	428	195



Technische Daten

❑ AUFBAU

- ✓ Von 4mm bis 6mm: 16 Spindel / von 8mm bis 20mm: 32 Spindel
- ✓ Doppelt geflochten

❑ ZUSAMMENSETZUNG

- ✓ Kern : Polyester HT.
- ✓ Cover : beschichtet, rutschfest, Griffige Faser und polyester PES-HT

❑ DEHNUNG

- ✓ <5%

❑ MERKMALE

- ✓ rutschfest
- ✓ handlich
- ✓ einfach zu Spleißen
- ✓ UV-beständig

Einsatzmöglichkeiten

Schotleinen aus HT-Polyester, ideal für Spinnakerschoten oder ein Großsegel Schoten, für ein Segelprogramm für Küstenkreuzfahrten und große Kreuzfahrten.

- Ein flexibles, strapazierfähiges Tauwerk mit einem hervorragenden Preis-Leistungs-Verhältnis, das sich für die meisten Segler eignet..

❑ ANWENDUNGEN

- Ausgezeichnetes Cruising-Schot und vielseitig einsetzbar.

Information sail@nodusfactory.com

NODUS
FACTORY

MADE IN FRANCE

www.nodusfactory.com



Scan me !

Schot HT[®] – Dyneema[®] & Polyester « gemischter Kern und Cover »

« Kategorie cruising »

Ø mm	Bruch Last (kg)	Segel Fläche 25 knM2	Segel Fläche 40 knM2
4	490	30	13
5	800	48	22
5	1205	73	33
6	1400	84	38
8	1950	118	54
10	2408	145	66
12	2888	174	79
14	3490	211	96
16	4253	257	117



Technische Daten

❑ AUFBAU

- ✓ Von 4mm bis 6mm: 16 Spindel / von 8mm bis 20mm: 32 Spindel
- ✓ Doppelt geflochten

❑ ZUSAMMENSETZUNG

- ✓ Kern : gemischt SK78 & Polypropylen HT.
- ✓ Cover : : beschichtet, rutschfest, Griffige Faser und polyester PES-HT

❑ DEHNUNG

- ✓ <3%

❑ MERKMALE

- ✓ rutschfest
- ✓ Leicht
- ✓ Abriebfest
- ✓ einfach zu Spleissen
- ✓ UV-beständig

Einsatzmöglichkeiten

Schotleinen aus gemischtem Dyneema[®] und HT-Polyester, ideal für Spinnakerschoten oder ein Großsegel Schoten, für ein Segelprogramm für Küstenkreuzfahrten und große Kreuzfahrten.

- Ein flexibles, strapazierfähiges Tauwerk mit einem hervorragenden Preis-Leistungs-Verhältnis, das sich für die meisten Segler eignet..

❑ ANWENDUNGEN

- Ausgezeichnetes Cruising-Schot und vielseitig einsetzbar.

Information sail@nodusfactory.com

NODUS
FACTORY

MADE IN FRANCE

www.nodusfactory.com

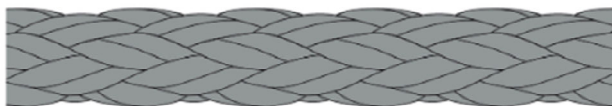


Scan me !

Lazy-Jack® Tauwerk – Polyester PES-HT

« beschichtet »

ø mm	Bruch Last kg
3	330
4-5	540
6-7	1130
8	2200
10	3090



➤ Fabrication sur mesure

Technische Daten

- AUFBAU
 - ✓ von 3 mm bis 10 mm: 16 Spindeln
 - ✓ Einfach geflochten
- ZUSAMMENSETZUNG
 - ✓ Polyester PES-HT.
- MERKMALE
 - ✓ UV-beständig, einfach zu spleißen und abriebfest.
- Zubehör



Einsatzmöglichkeiten

- ANWENDUNGEN
 - ✓ Spezialgeflecht für Lazy-Jack
- Auf Mass Nodusfactory Lazy-Jack :
 - Ein maßgefertigter Lazy-Jack aus Dyneema® oder Polyester, der sofort auf Ihrem Segelboot installiert werden kann.
 - Dieses Produkt ist nur als Sonderanfertigung erhältlich und an Ihr Segelboot angepasst.

Information sail@nodusfactory.com

NODUS
FACTORY

MADE IN FRANCE

www.nodusfactory.com



Scan me !

Festmacher-Dockline® — Polyester PES-HT

« Kern & Cover »

ø mm	Bruch Last Kg
8	1500
10	2200
12	3350
14	4010
16	4800
18	6450
20	7100
22	8500
24	10000
26	11700
28	13500



Technische Daten

AUFBAU

Von 8mm bis 14mm: 16 Spindeln / von 16mm bis 30mm: 32 Spindeln.
Doppelt geflochten

ZUSAMMENSETZUNG

- ✓ Kern : Polyester PES-HT
- ✓ Cover : Polyester PES-HT

DEHNUNG

- ✓ <25%

MERKMALE

- ✓ UV-beständig, ausgezeichnete Elastizität und einfach zu Spleissen mit guter Handhabung

Einsatzmöglichkeiten

- Tauwerk aus Polyester für Festmacher mit <25% Dehnung, ideal für den Einsatz am Steg, am Quai oder zum Anlegen an der Seite eines anderen Schiffs
- Hervorragend geeignet als Verankerung
- Mehrzweck und vielseitig einsetzbar
- Angenehm zu handhaben und sehr abriebfest.

Information sail@nodusfactory.com

NODUS
FACTORY

MADE IN FRANCE

www.nodusfactory.com



Scan me !

Anwendungsspanne « Verbinder auf Dyneema® Leine »

T-Close	Dyneema® Leine					
Segel m2	Tauwerk	6 mm	8 mm	10 mm	12 mm	14 mm
am Wind		E T-Close 3	E T-Close 5	E T-Close 6	E T-Close 8	E T-Close 8
	∅ Dyneema®	3 mm	4 mm	5 mm	6 mm	7 mm
Wind Bft	Wind kn	m2	m2	m2	m2	m2
8 Bft	40	26	55	78	113	113
raumer Wind		E T-Close 3	E T-Close 5	E T-Close 6	E T-Close 8	E T-Close 8
	∅ Dyneema®	3 mm	4 mm	5 mm	6 mm	7 mm
Wind Bft	Wind kn	m2	m2	m2	m2	m2
8 Bft	40	41	86	122	175	175

T-bone	Dyneema® Leine					
Segel m2	Tauwerk	6 mm	8 mm	10 mm	12 mm	14 mm
am Wind		E M6	E M8	E M10	E M12	E M14
	∅ Dyneema®	3 mm	4 mm	5 mm	6 mm	7 mm
Wind Bft	Wind kn	m2	m2	m2	m2	m2
8 Bft	40	43	59	89	125	188
raumer Wind		E M6	E M8	E M10	E M12	E M14
	∅ Dyneema®	3 mm	4 mm	5 mm	6 mm	7 mm
Wind Bft	Wind kn	m2	m2	m2	m2	m2
8 Bft	40	66	92	139	195	293

Œil épissé	Dyneema® Leine mit gespleisster Öse					
Segel m2	Tauwerk	6 mm	8 mm	10 mm	12 mm	14 mm
am Wind		E œil 3	E œil 4	E œil 5	E œil 6	E œil 7
	∅ Dyneema®	3 mm	4 mm	5 mm	6 mm	7 mm
Wind Bft	Wind kn	m2	m2	m2	m2	m2
8 Bft	40	54	99	154	214	324
raumer Wind		E œil 3	E œil 4	E œil 5	E œil 6	E œil 7
	∅ Dyneema®	3 mm	4 mm	5 mm	6 mm	7 mm
Wind Bft	Wind kn	m2	m2	m2	m2	m2
8 Bft	40	85	154	239	333	504

T-sail	Dyneema® Leine			
Segel m2	Tauwerk	4 mm	5 mm	6 mm
am Wind		E T-sail 5	E T-sail 6	E T-sail 7
Wind Bft	Wind kn	m2	m2	m2
8 Bft	40	27	47	74
raumer Wind		E T-sail 5	E T-sail 6	E T-sail 7
Wind Bft	Wind kn	m2	m2	m2
8 Bft	40	43	73	115

T-drop	Dyneema® Leine				
Segel m2	Tauwerk	8 mm	10 mm	12 mm	14 mm
am Wind		E T-d 12	E T-d 12	E T-d 16	E T-d 16
Wind Bft	Wind kn	m2	m2	m2	m2
8 Bft	40	21	33	30	30
raumer Wind		E T-d 12	E T-d 12	E T-d 16	E T-d 16
Wind Bft	Wind kn	m2	m2	m2	m2
8 Bft	40	33	33	47	47

NØDUS

FACTORY

Parc d'Activités de Laroiseau • 5 rue Ella Maillart • F- 56000 Vannes
Tél : +33 (0)2 97 67 64 83 • Mail : Sail@nodusfactory.com
www.nodusfactory.com